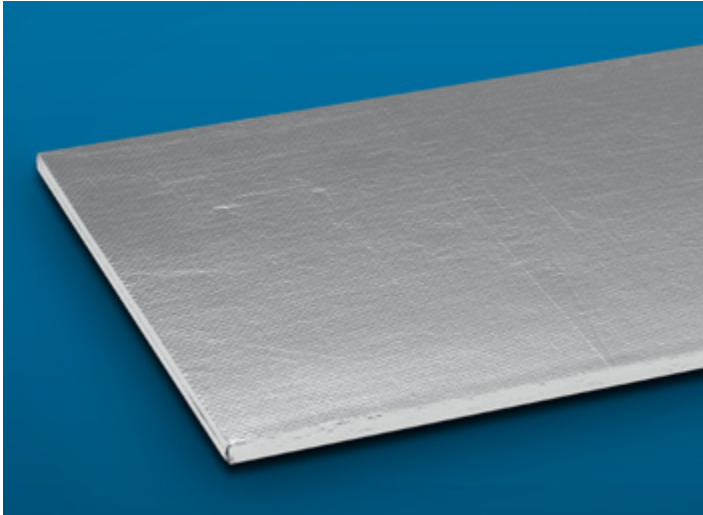
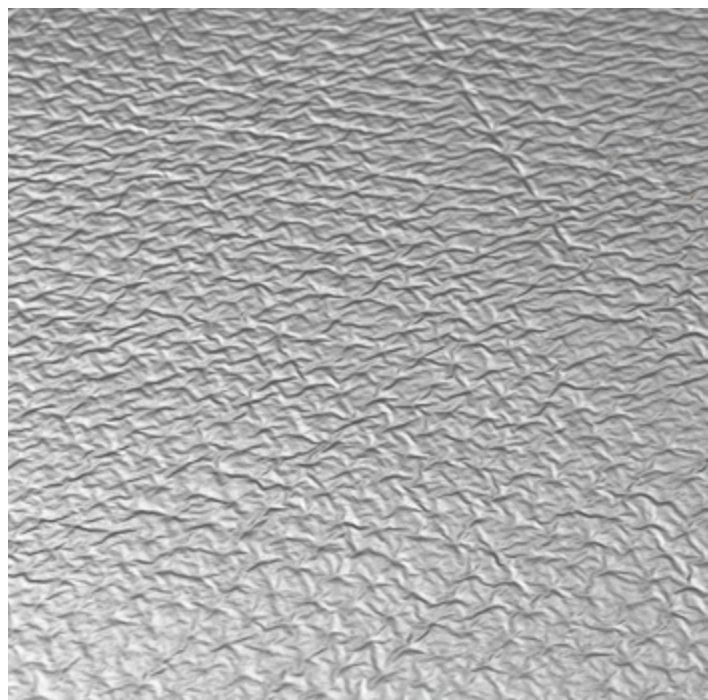


SLIMVAC® voor bouwtoepassingen



Eigenschappen

- Dunste isolatieoplossing
- Zeer lage warmtegeleidingscoëfficiënt:
λ-waarde 0,0042 W/m.K*
- Kernmateriaal bestand tot 1000 °C
- Hoge drukvastheid
- Onbrandbaar
- Bevat geen schadelijke vezels
- Mogelijk om kernmateriaal te hergebruiken en te recycleren
- Mogelijk om EPB-plichtige bouwwerken al te isoleren met < 30 mm (U_{max} daken/muren: 0,24 W/m².K)



SLIMVAC® zijn hoogperformante microporeuze isolatiepanelen met een damp- en luchtdichte folie die onder vacuüm gebracht is voor een optimaal prestatieniveau.

SLIMVAC®-panelen bestaan uit een kern van pyrogeen kiezelzuur met stralingsremmers. De omhullende folie bestaat uit meerdere lagen kunststoffolie en opgedampte aluminium.

Het paneel en de folie worden onder vacuüm gebracht waarbij de inwendige druk wordt gereduceerd tot 1mbar. Bij deze druk is de afstand tussen de luchtmoleculen zo groot dat er geen warmte-energie meer overgedragen kan worden.

Het kernmateriaal van de SLIMVAC®-panelen is onbrandbaar en voldoet aan de DIN4102 standaard. De kern is niet milieubelastend en is volledig recycleerbaar.

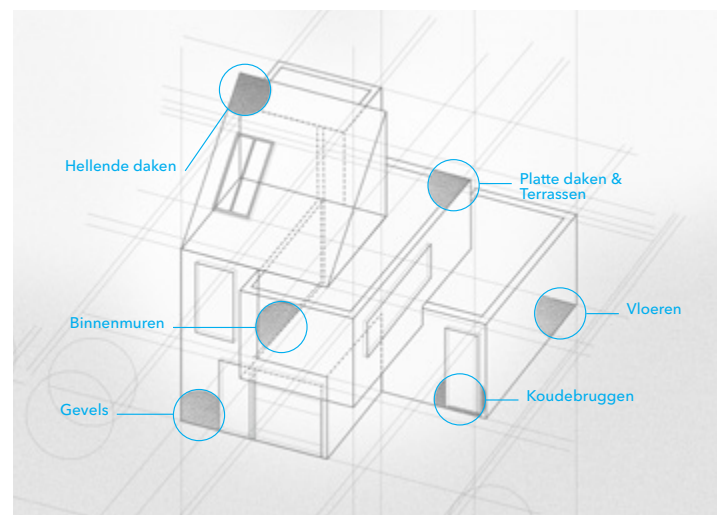
Toepassingen

- Platte daken en terrassen
- Binnenmuren
- Gevels
- Vloeren
- Hellende daken
- Koudebruggen

Door zijn ultracompact formaat en bijzonder hoog isolatievermogen wordt SLIMVAC® - naast klassieke bouwtoepassingen - ook gebruikt voor prefab passiefhuisconstructies, modulaire bouwwerken, compositielementen met beton, hout of staal, koelcellen en gordijn- en glasgevels.

Standaard afwerkingen

SLIMVAC® wordt standaard in rechthoekige of vierkante panelen geproduceerd. De panelen beschikken over rechte boorden en gelijmde flappen. Niet-standaard afwerkingen zijn beschikbaar op aanvraag.



SLIMVAC® voor bouwtoepassingen

Technische gegevens	
Warmtegeleidingscoëfficiënt λ (ASTM C518 & ISO 8301 bij 10°C) *	0,0042 W/m.K
Warmtegeleidingscoëfficiënt λ_D (EN 10 456) **	0,0061 W/m.K
Volumemassa (EN 1602)	160-210 kg/m ³
Druksterkte (EN 826)	180 kPa
Inwendige druk	< 5 mbar
Brandreactie (EN 13501-1)	F (kernmateriaal A1)

* waarden gemeten in de kern van het materiaal, zonder inbegrip van randeffecten

** gedeclareerde waarden zoals vastgelegd in de Europese technische goedkeuring ETA-13/1026 en opgenomen in de EPBdatabank www.epbd.be

Standaardafmetingen		
Lengte (mm)	Breedte (mm)	Dikte (mm)
1300	600	20-25-30-40
1200	600	20-25-30-40
1000	600	20-25-30-40
600	600	20-25-30-40
600	500	20-25-30-40
600	400	20-25-30-40
600	200	20-25-30-40
400	300	20-25-30-40

Andere afmetingen kunnen op maat geproduceerd worden

R- en U-waarden		
	R_D (m ² .K/W) *	U-waarde (W/m ² .K)
SLIMVAC® 20 mm	3,31	0,30
SLIMVAC® 25 mm	4,13	0,24
SLIMVAC® 30 mm	4,96	0,20
SLIMVAC® 40 mm	6,61	0,15

* gedeclareerde waarden zoals vastgelegd in de Europese technische goedkeuring ETA-13/1026 en opgenomen in de EPBdatabank www.epbd.be

Productietoleranties		
Nominale minimum-afmetingen panelen (mm)	300 (L) x 400 (B) of 400 (L) x 600 (B)	+2/-6
Nominale maximum-afmetingen panelen (mm)	1300 (L) x 600 (B)	+2/-6
Minimumdikte (mm)	<20	+/-1
Dikte (mm)	20 ≤ d ≤ 30	+1/-2
Maximumdikte (mm)	> 30	+1/-3

De informatie in deze brochure wordt te goeder trouw ter beschikking gesteld en is de enige correcte informatie op het ogenblik van uitgave. Deze gegevens zijn gebaseerd op gemiddelde productiegegevens en onderhevig aan normale schommelingen. Zij zijn geenszins bedoeld als garantie, zij het expliciet of impliciet, noch als enige garantie van verhandelbaarheid of geschiktheid voor een bepaald doel. De gebruiker zelf is verantwoordelijk om te bepalen of het product geschikt is voor een bepaalde toepassing. Vergissingen en wijzigingen voorbehouden. Alle tekeningen en afbeeldingen blijven onze exclusieve eigendom en mogen geenszins worden gebruikt, geheel of gedeeltelijk, zonder onze schriftelijke toestemming vooraf. Uittreksels, reproducties, kopieën, e.d. mogen enkel worden gemaakt mits onze toestemming vooraf. Deze uitgave vervangt alle vorige versies. In geval van claims zijn enkel onze leverings- en betalingsvoorwaarden van toepassing. Promat en Microtherm zijn geregistreerde merken. © Copyright Promat International NV, Tiselt, België. Alle rechten voorbehouden.