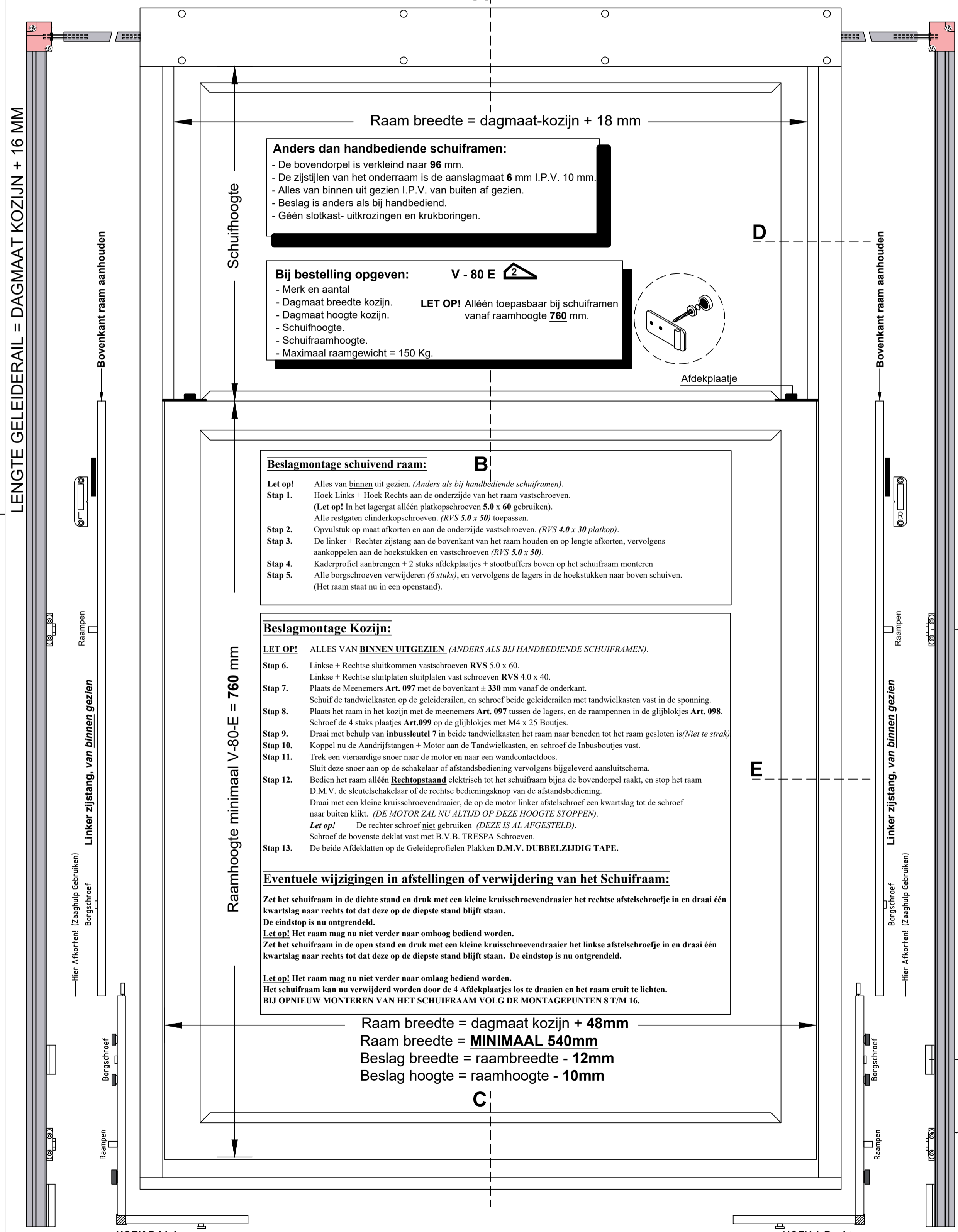
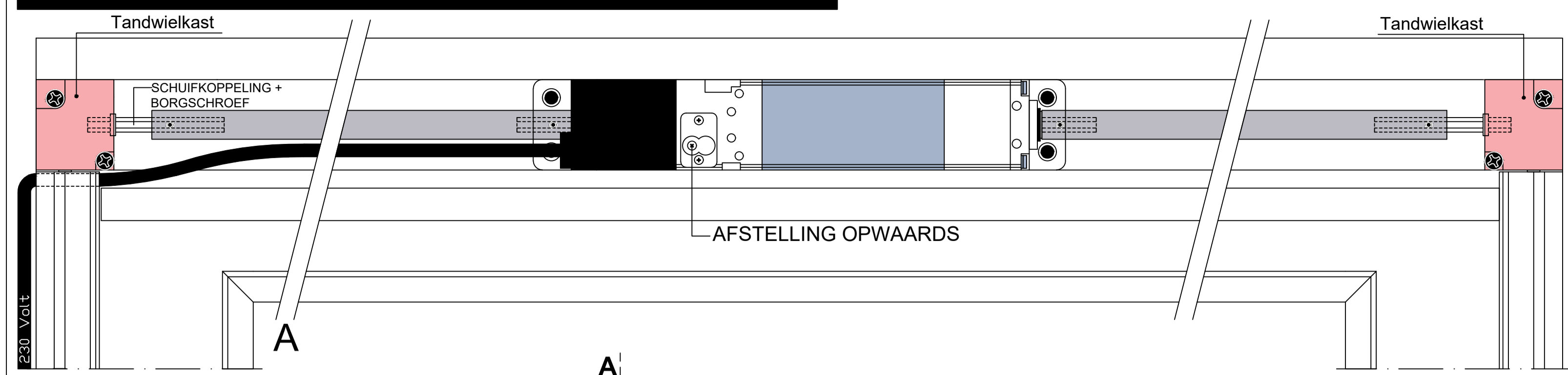


Schuifraam kozijn - nieuwbouw / renovatie / elektrische uitvoering



Anders dan handbediende schuiframen:

- De bovendorpel is verkleind naar 96 mm.
- De zijstijlen van het onderraam is de aanslagmaat 6 mm I.P.V. 10 mm.
- Alles van binnen uit gezien I.P.V. van buiten af gezien.
- Beslag is anders als bij handbediend.
- Geen slotkast- uitkrozingen en krukboringen.

Bij bestelling opgeven: V - 80 E

- Merk en aantal.
- Dagmaat breedte kozijn.
- Dagmaat hoogte kozijn.
- Schuifhoogte.
- Schuifraamhoogte.
- Maximaal raamgewicht = 150 Kg.

LET OP! Alleen toepasbaar bij schuiframen vanaf raamhoogte 760 mm.

Beslagmontage schuivend raam:

Let op! Alles van binnen uit gezien. (Anders als bij handbediende schuiframen).

Stap 1. Hoek Links + Hoek Rechts aan de onderzijde van het raam vastschroeven. (Let op! In het lagerast alleen platkopschroeven 5.0 x 60 gebruiken). Alle restanten cilinderschroeven. (RVS 5.0 x 50) toepassen.

Stap 2. Opvulstuk op maat afkorten en aan de onderzijde vastschroeven. (RVS 4.0 x 30 plakop).

Stap 3. De linker + Rechter zijstang aan de bovenkant van het raam houden en op lengte afkorten, vervolgens aankoppelen aan de hoekstukken en vastschroeven. (RVS 5.0 x 50).

Stap 4. Kaderprofiel aanbrengen + 2 stuks afdekplaatjes + stootbuffers boven op het schuifraam monteren.

Stap 5. Alle borgschroeven verwijderen (6 stuks), en vervolgens de lagers in de hoekstukken naar boven schuiven. (Het raam staat nu in een openstand).

Beslagmontage Kozijn:

LET OP! ALLES VAN BINNEN UITGEZIEN (ANDERS ALS BIJ HANDBEDIENDE SCHUIFRAMEN).

Stap 6. Linkse + Rechtse sluitkommen vastschroeven RVS 5.0 x 60.

Stap 7. Linkse + Rechtse sluitplaten vastschroeven RVS 4.0 x 40.

Stap 8. Plaats de Meenemers Art. 097 met de bovenkant ± 330 mm vanaf de onderkant.

Stap 9. Schuif de tandwielkasten op de geleiderails, en schroef beide geleiderails met tandwielkasten vast in de sponning.

Stap 10. Plaats het raam in het kozijn met de meenemers Art. 097 tussen de lagers, en de raampennen in de glijblokken Art. 098.

Stap 11. Schroef de 4 stuks plaatjes Art.099 op de glijblokken met M4 x 25 boutjes.

Stap 12. Draai met behulp van Inbussetel 7 in beide tandwielkasten het raam naar beneden tot het raam gesloten is (Niet te strak).

Stap 13. Koppel nu de Aandrijfstangen + Motor aan de Tandwielkasten, en schroef de Inbusboutjes vast.

Stap 14. Trek een vierzijdige snoer naar de motor en naar een wandcontactdoos.

Stap 15. Sluit deze snoer aan op de schakelaar of afstandsbediening vervolgens bijgeleverd aansluitschema.

Stap 16. Bedien het raam alleen **Rechttoestaan** elektrisch tot het schuifraam bijna de bovendorpel raakt, en stop het raam D.M.V. de sleutelschakelaar of de rechtse bedieningsknop van de afstandsbediening.

Stap 17. Draai met een kleine kruisschroevendraaier, die op de motor linker afstelschroef een kwartslag tot de schroef naar buiten kijkt. (DE MOTOR ZAL NIET ALTIJD OP DEZE HOOGTE STOPPEN).

Stap 18. De rechter schroef niet gebruiken (DEZE IS AL AFGESTELD).

Stap 19. Schroef de bovenste deklat vast met B.V.B. TRESPA Schroeven.

Stap 20. De beide Afdekplaten op de Geleideprofielen Plakken D.M.V. DUBBELZIJDIG TAPE.

Eventuele wijzigingen in afstellingen of verwijdering van het Schuifraam:

Zet het schuifraam in de dichte stand en druk met een kleine kruisschroevendraaier het rechtse afstelschroefje in en draai één kwartslag naar rechts tot dat deze op de diepte stand blijft staan.

De eindstop is nu ontgrendeld.

Let op! Het raam mag nu niet verder naar omhoog bediend worden.

Zet het schuifraam in de open stand en druk met een kleine kruisschroevendraaier het linker afstelschroefje in en draai één kwartslag naar rechts tot dat deze op de diepte stand blijft staan. De eindstop is nu ontgrendeld.

Let op! Het raam mag nu niet verder naar omlaag bediend worden.

Het schuifraam kan nu verwijderd worden door de 4 Afdekplaatjes los te draaien en het raam eruit te lichten. BIJ OPNIEUW MONTEREN VAN HET SCHUIFRAMA VOLG DE MONTAGEPUNTEN 8 T/M 16.

Raamhoogte minimaal V-80-E = 760 mm

Raam breedte = dagmaat kozijn + 48mm

Raam breedte = MINIMAAL 540mm

Beslag breedte = raambreedte - 12mm

Beslag hoogte = raamhoogte - 10mm

Optie: Afstandsbedieningsset met 1 Stuks handzender.

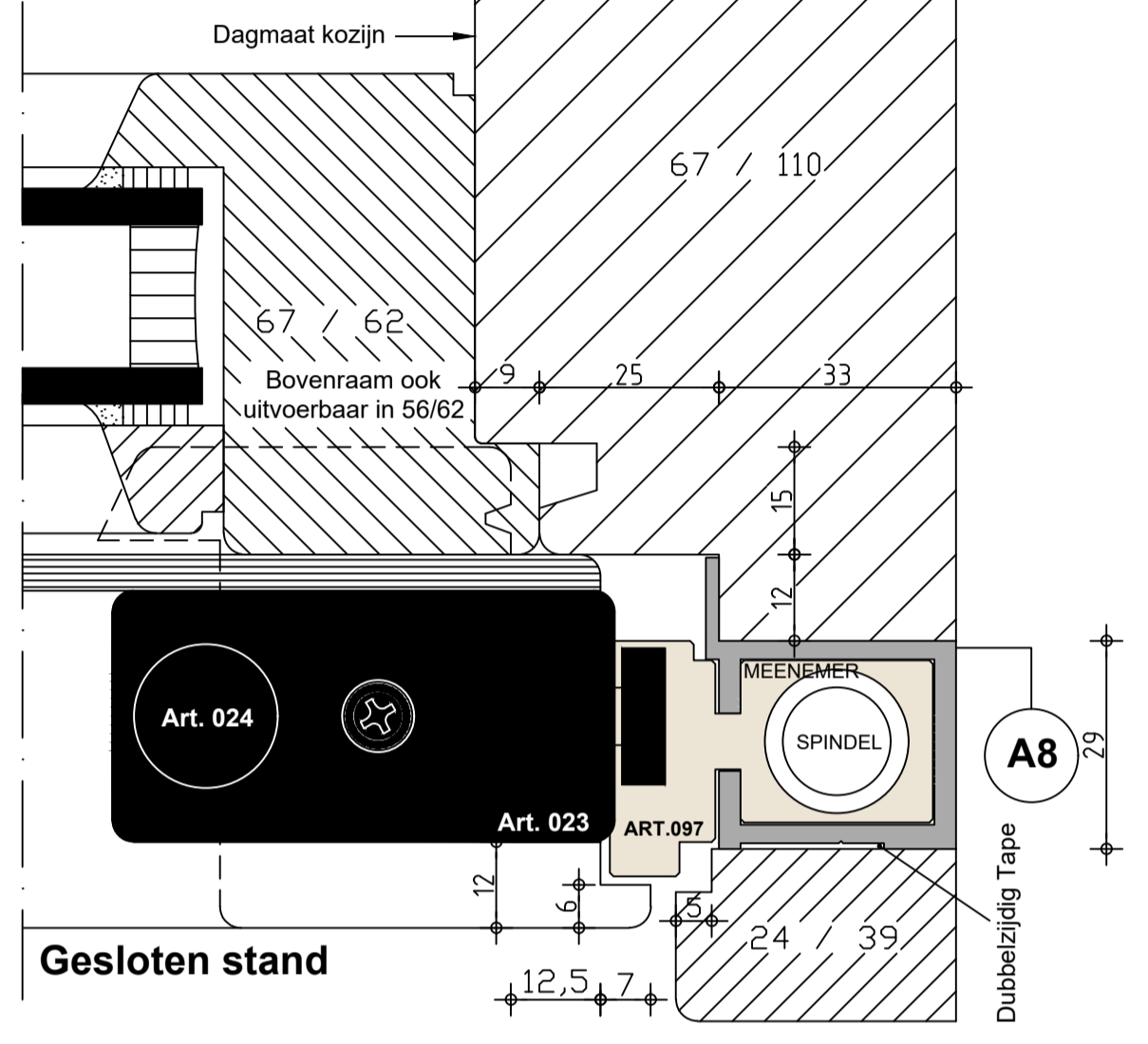
Let op! I.V.M. Veiligheidsreizen alleen te gebruiken bij schuiframen op onbereikbare doorgesloten.

Opvulstuk

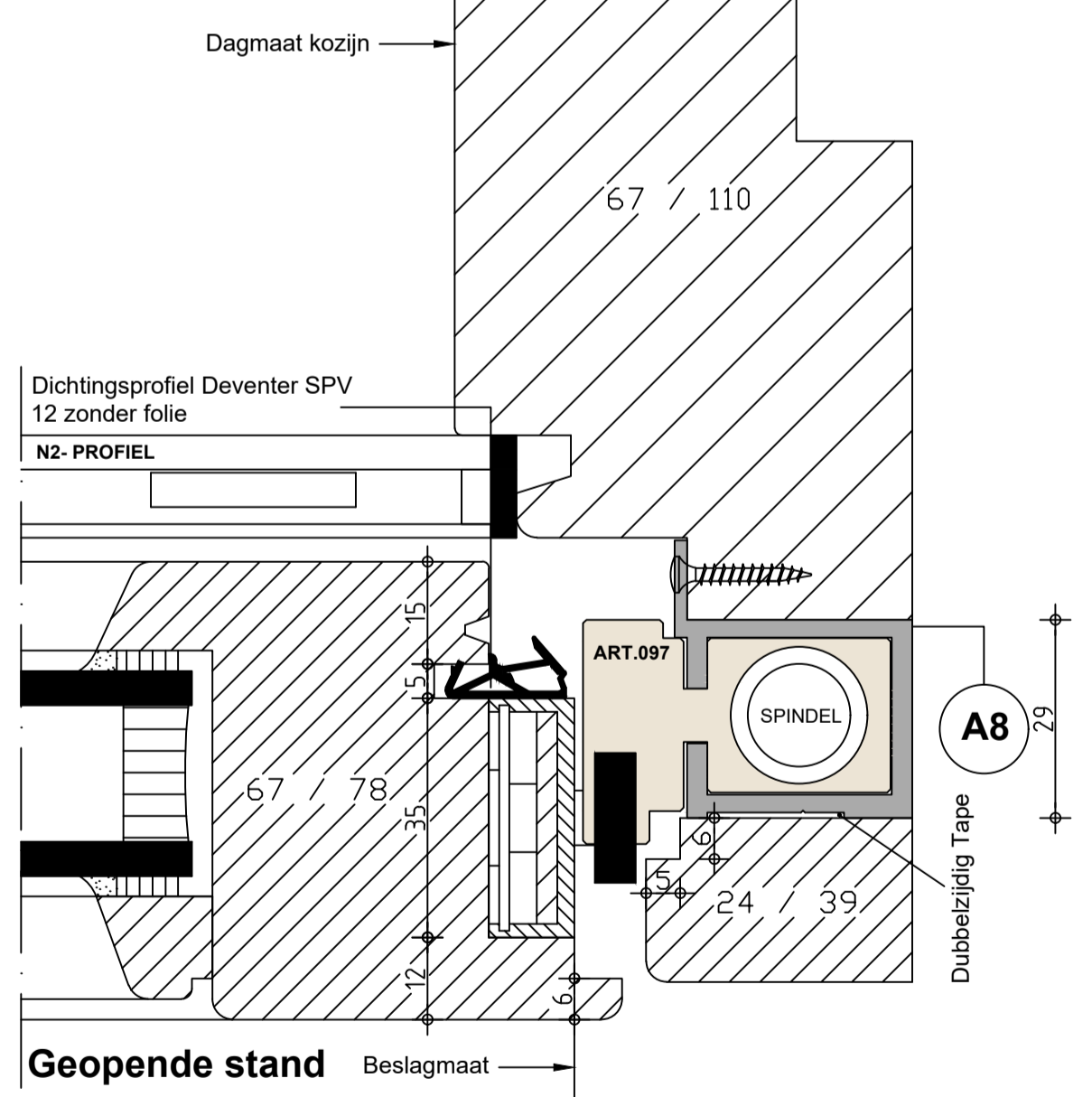
Info: Tochtkader met kophoogte 12mm

Kadermaat (aanslag) = raammaat - 45mm

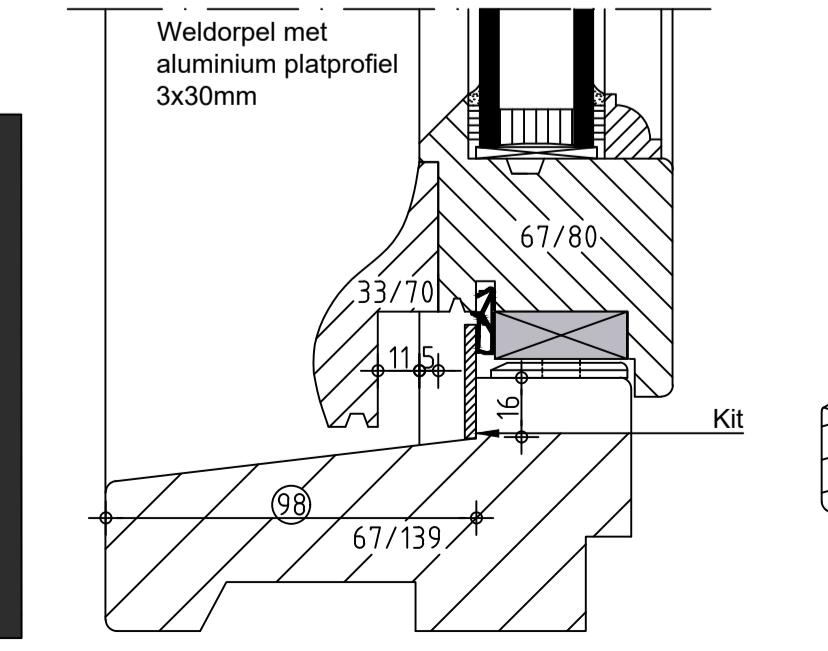
Doorsnede D



Doorsnede E



Alternatief onderdorpel detail



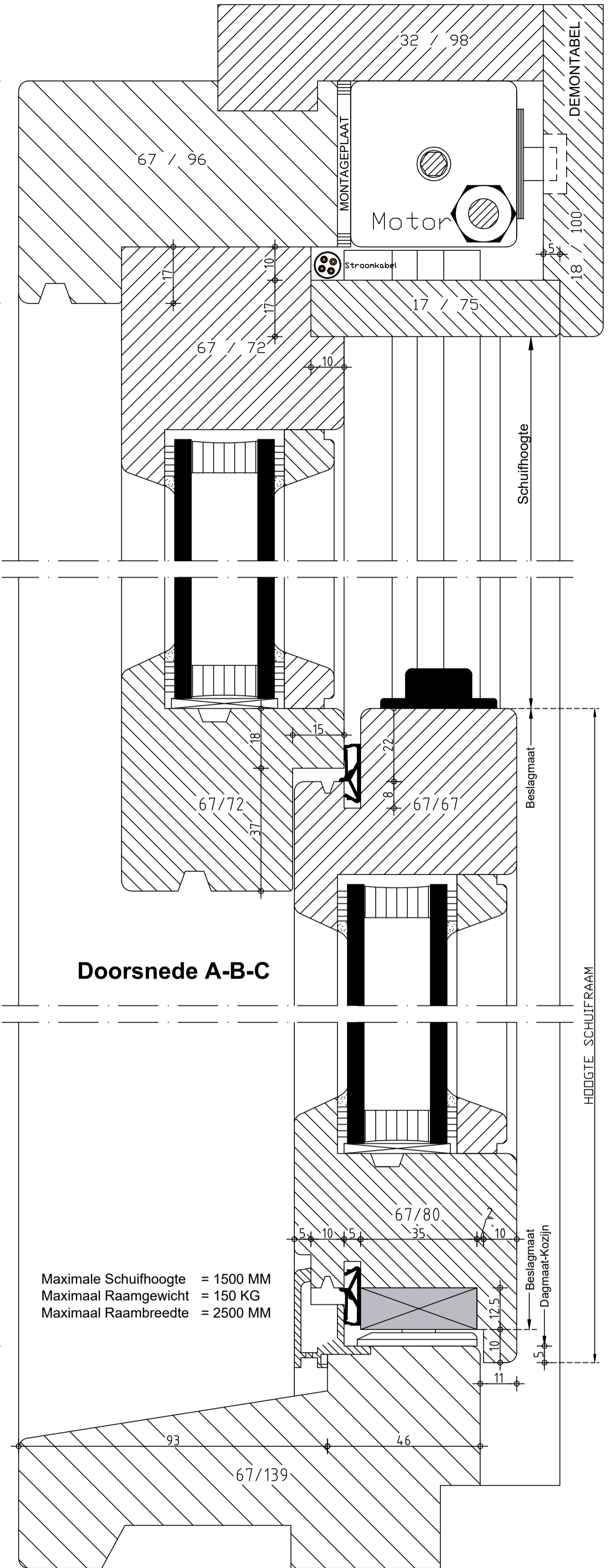
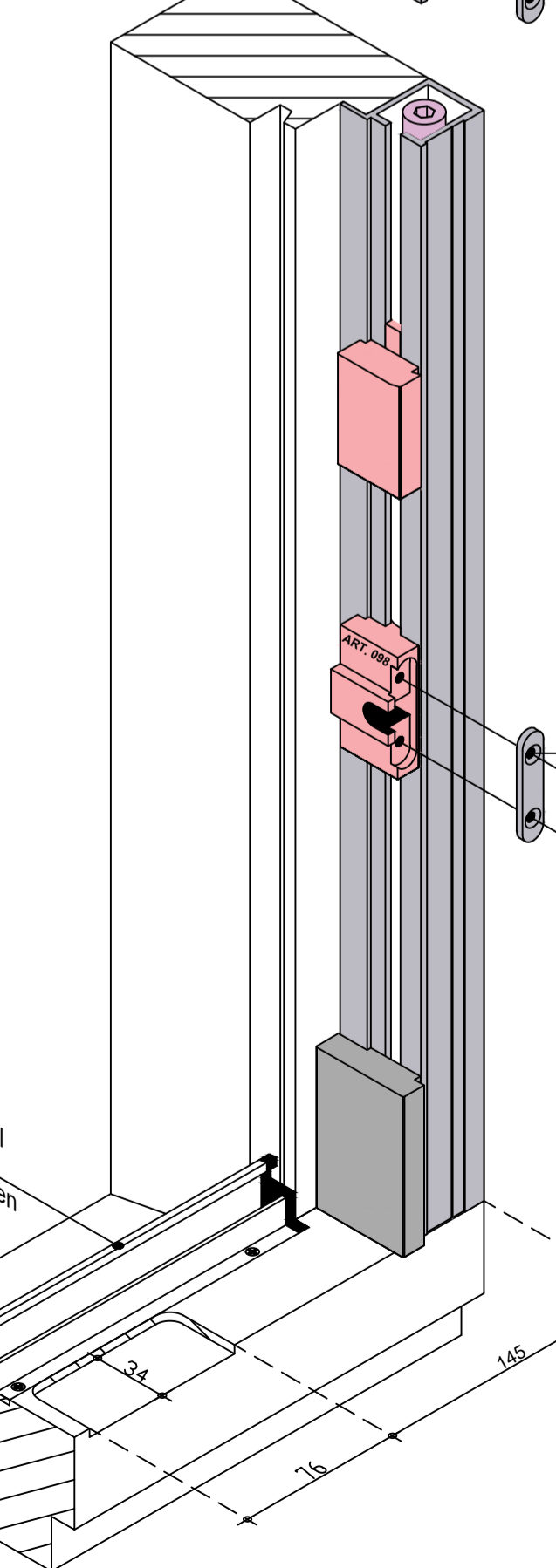
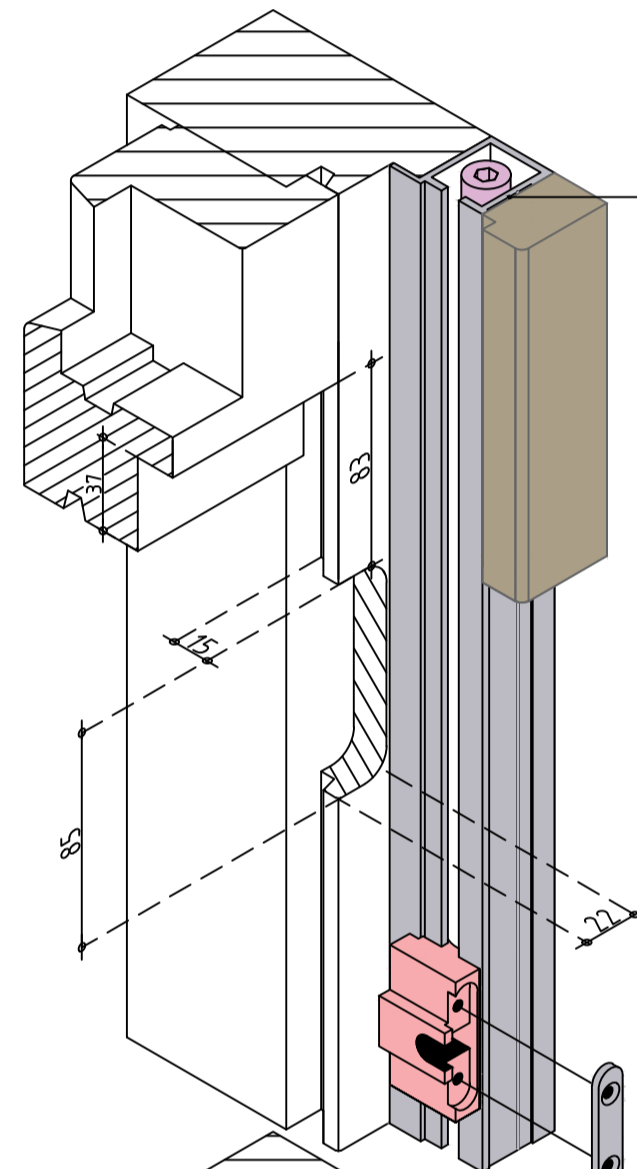
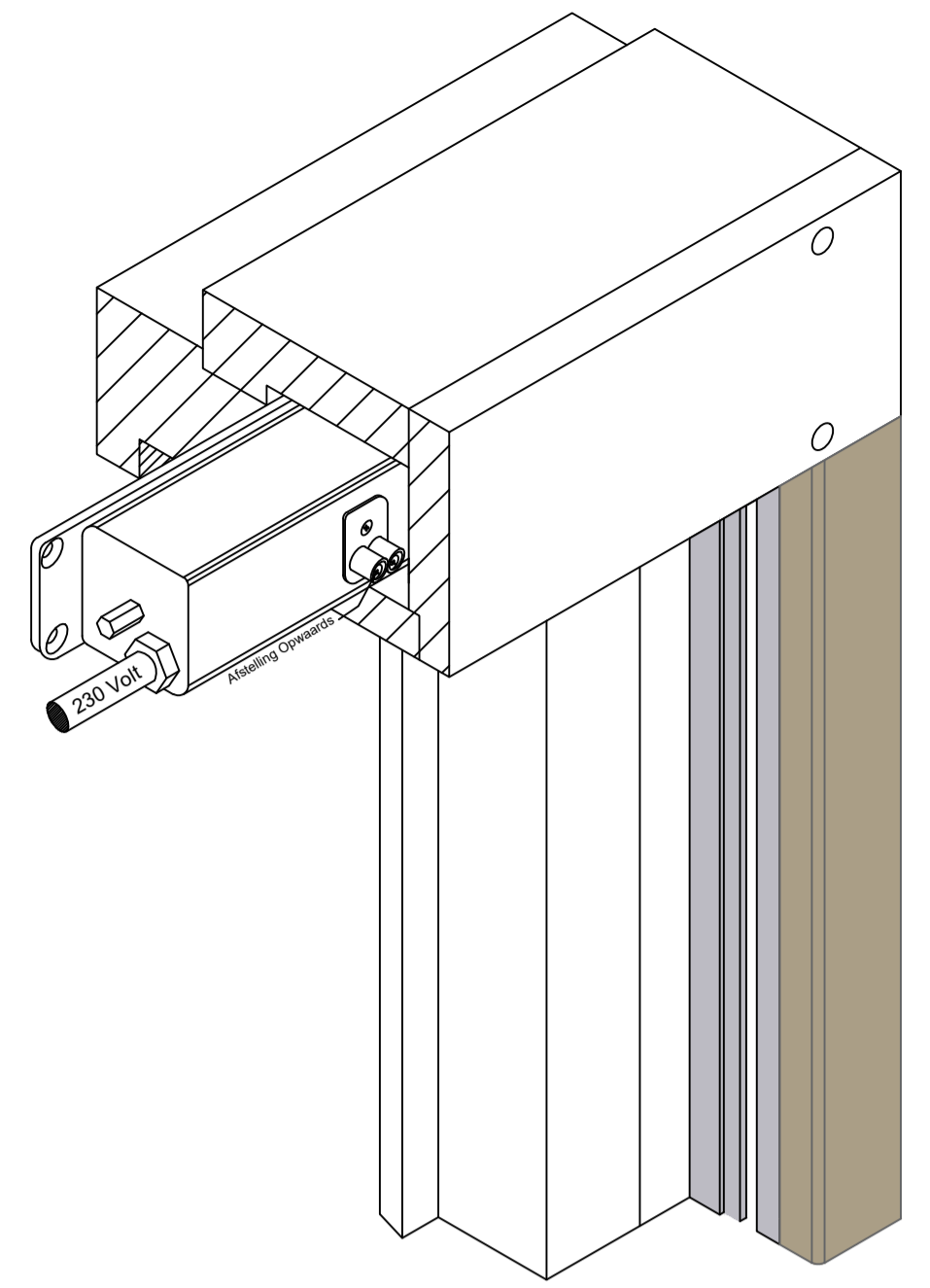
Grondkarter V-80 E

Beslagmaatbreedte: BE1 520 / 2500 mm | V80 E

Zijstangsets V-80 E

Beslagmaathoogte:

H1E	750 - 870	V-80 E
H2E	871 - 1090	V-80 E
H3E	1091 - 1310	V-80 E
H4E	1311 - 1530	V-80 E
H5E	1531 - 1750	V-80 E
H6E	1751 - 1970	V-80 E
H7E	1971 - 2190	V-80 E
H8E	2191 - 2410	V-80 E



Maximale Schuifhoogte = 1500 MM

Maximaal Raamgewicht = 150 KG

Maximaal Raambreedte = 2500 MM



Veiligheidsbeslag B.V.

Omschrijving : Schuifraam Verticaal

: Nieuwbouw & Renovatie

Pootweg 20 4613 BW Bergen op Zoom Telefoon 0164-266365 Fax 0164-266372		Onderdeel : Veiligheidsbeslag = V-80 - E	
Tekenaar : J.M. Musters		ELEKTRISCH_SCHUIFRAMENBESLAG	
Opmerking : Deze tekening zijn een richtlijn voor de montage van het schuifraam van de aangegeven detailleringen kan worden afgeweken mits de inbousmaten rondom het beslag worden gehandhaafd		Veiligheidsklasse: V-80 - E	
Nr. 1	Datum	Omschrijving	Get. Gecontr. Nr. Datum
2			4
Bladformaat : A-1		Tekening nummer: 1E	
Schaal : 1:1 - 1:2 - 1:3 - 1:5		Eind Datum : 5-12-2018	