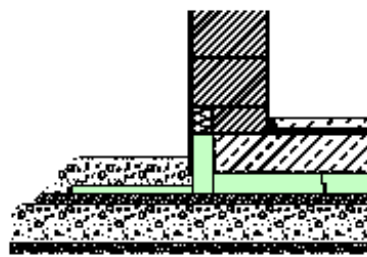
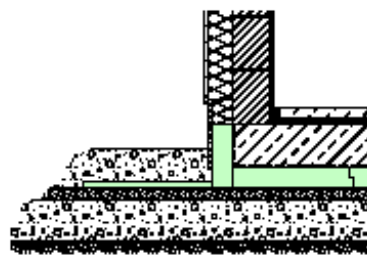


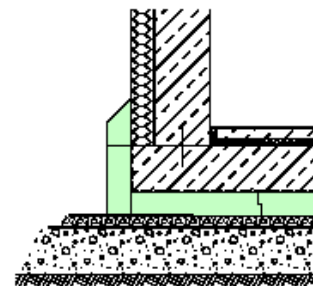
Principe schema's Lohrelement



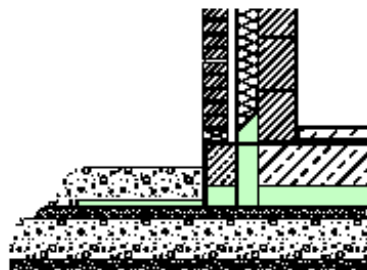
Monolithische Wandkonstruktion



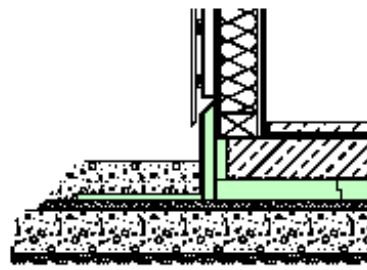
WDVS Wandkonstruktion



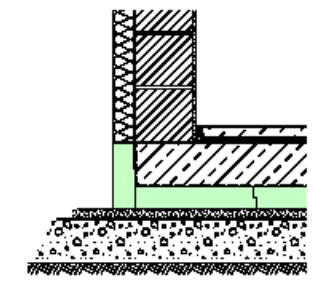
Weiß-Wannen



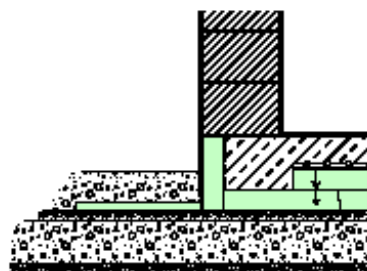
Mehrschalige Wandkonstruktion



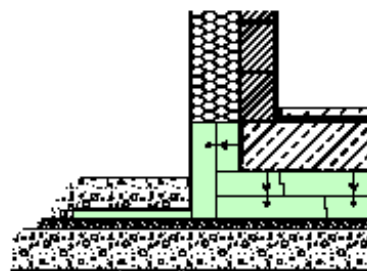
Holzrahmenkonstruktion



WDVS Wandkonstruktion



Thermobodenplatte



Passivhäuser



Algemene informatie Lohrelement vloerplaten voor laag energie woningen en passieve gebouwen

Lohrelement bouwt al vele jaren koudebrugvrije bekistingen voor o.a. funderingsplaten. Deze bekistingen bestaan in de basis uit Styrodur van BASF in de verschillende uitvoeringen al naar gelang de toepassing. Styrodur is een extrusie product (XPS) en is buitengewoon geschikt voor toepassingen in grondwaterbereik en vochtige aarde omdat dit product volledig rot-, en schimmelbestendig is. Bovendien neemt het praktisch geen water op en is verkrijgbaar in verschillende druksterkten. Om deze reden heeft Styrodur als enigste materiaal een certificering om gebruikt te mogen worden als belaste funderingsplaat bij drukkend water. EPS heeft deze voordelen niet of in veel mindere mate. Doordat de Lohrelement vloerplaat individueel samengebouwd wordt en niet uit persdelen bestaat, is bijna elke vorm en isolatiedikte mogelijk.

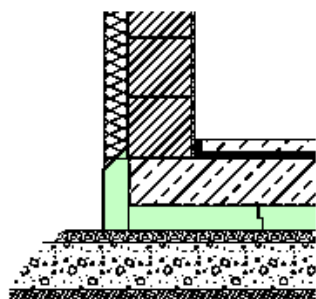
Natuurlijk beschikt Lohrelement over een Passiehuis certificaat van Dr. Wolfgang Feist, alle certificaten voor het gebruik van Styrodur als fundering in vochtige omgevingen en, binnenkort, eveneens de certificering voor meerlagige toepassing van Styrodur in de funderingsplaat. Een absoluut unicum en een grote zekerheid voor de koper van een Lohrelement vloerplaat.

Bijkomend voordeel is dat Lohrelement sinds vele jaren ervaring heeft met object planningen, zeer maatvast kan werken, snelle levertijden garandeert en een uitgekende montage methode heeft zodat een probleemloze montage in de bouwput tot een snel en goed resultaat leidt. Samen met de individuele bouwbegeleiding wordt een ongekennde prijs / prestatie verhouding gecreëerd die zich vertaald heeft in honderden geleverde funderingsplaten en tientallen passiehuis funderingen.

Lohrelement wordt in de Benelux door Laane Trading in Lier vertegenwoordigd die U ook met raad en daad terzijde staat.

Informatie, technische fiches, foto's en dergelijke kunt U downloaden of bekijken op de website www.laane.be of, wanneer U de Duitse taal machtig bent via www.lohrelement.de

En natuurlijk binnenin de foto's met alle probleemoplossingen

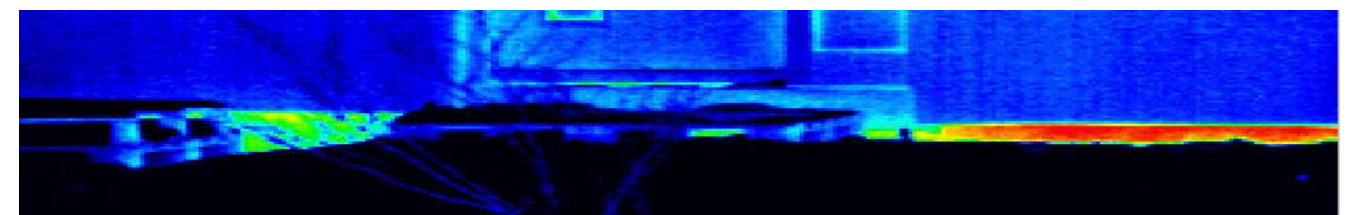


WDVS Wandkonstruktion




Meer info Laane Trading bvba, Lintsesteenweg 60, B-2500 Lier
 Telefoon +32 3488 1178 Fax +32 3488 1183 Email laane@laane.be

Website: WWW.LAANE.BE







**Passivhaus
Institut**
 Dr. Wolfgang Feist
 Rheinstraße 44/46
 D-64283 Darmstadt

Zertifikat

gültig bis 31.12.2008

**Passivhaus
geeignete
Komponente: Wärmebrückenfreier Anschluss**
Hersteller: LohrElement E. Schneider GmbH
Produktname: LohrElement Passivhaus Bodenplatte

Folgende Kriterien wurden für die Zuerkennung des Zertifikates geprüft:

Regulärer Wärmedurchgangskoeffizient für die Außenbauteile:

$f \cdot U_{\text{opak}} \leq 0,15 \text{ W/(m}^2\text{K)}$ mit f: Temperaturreduktionsfaktor

Wärmebrückenfreiheit im Passivhaus:

$\Psi_{\text{außen}} \leq 0,01 \text{ W/(mK)}$ für alle regulären Anschlussdetails

Innenoberflächentemperaturen über 17°C (bei $\beta_{\text{a}} = -10^\circ\text{C}$ und $\beta_{\text{i}} = 20^\circ\text{C}$)


Luftdichtheit aller Regelbauteile und aller Anschlussdetails

zertifizierte Details gemäß Zertifizierungsunterlagen:

Die Passivhaustauglichkeit der „LohrElement Passivhaus Bodenplatte“ wurde für folgende Anschlusskonstruktionen untersucht. Alle Kriterien für die Zuerkennung des Zertifikates sind erfüllt:

- Beton-Schalungsstein: 01_AW-Schalungsstein
- Wärmedämmverbundsystem (Betonwand): 02_AW-WDVS (Betonwand)
- Wärmedämmverbundsystem (Mauerwerk): 03_AW-WDVS-Mauerwerk
- Holzleichtbau (Variante 1: hinterlüftete Fassade): 04_AW-Holz_Variante 1 - hinterlüftet

Das Zertifikat ist wie folgt zu verwenden:



**Passiv
Haus**
 geeignete
 geprüfter
Anschluss **Komponente**
 Dr. Wolfgang Feist