



ORYX® BOARDS

Brandwerende compartimentering

Plafonds - scheidingswanden – schacht- en voorzetwanden

Versie 1.1, 23-02-2017 (Dutch)

ORYX®, passie voor passieve brandbescherming

ORYX® is de specialist in passieve brandbescherming van gebouwen. Dankzij zijn gedreven expertise en een uitgebreid productassortiment biedt ORYX® oplossingen voor tal van toepassingen op het gebied van brandwerende bescherming van draagstructuren, brandwerende compartimentering en het realiseren van brandwerende doorvoeringen.

Onze specialisten staan permanent ter beschikking van onze klanten voor het geven van technische adviezen en ondersteuning.

PRODUCTBESCHRIJVING

ORYX® BOARDS zijn hoogwaardige homogeen vezel versterkte brandwerende en akoestische platen op basis van magnesiumoxide, magnesiumchloride, glasvezel en perliet die gebruikt kunnen worden in tal van toepassingen zowel in woning- als utiliteitsbouw.

EIGENSCHAPPEN

- Onbrandbaar brandklasse A1 conform de Europese norm EN 13501-1
- Brandwerend getest met verschillende toepassingen zoals plafond, (schacht-)wand en staalbekleding, met een classificatie van EI 30 tot en met EI 120 (EN 13501-2)
- Getest voor akoestische toepassingen. De platen behalen een Rw-waarde tussen 49 en 60 dB en met een dubbele beplating zelfs een reductie van 70 dB
- Stootvast en hoge treksterkte
- Soortelijk gewicht ca. 1000 kg/m³
- Ongevoelig voor ongedierte
- Asbestvrij
- Eenvoudig en snel te verwerken met traditionele gereedschappen
- Verkrijgbaar in verschillende afmetingen en diktes
- Gemakkelijk af te werken met pleister, verf, behang of tegels

TOEPASSINGEN

- ORYX® Boards worden toegepast voor het realiseren van brandwerende plafonds, wanden en staalbekleding
- Ook geschikt voor wanden of plafonds met doorvoeringen
- In zowel woning- als utiliteitsbouw, voor nieuwbouw en renovatie

MONTAGERICHTLIJNEN

- ORYX® Boards dienen bevestigd te worden met gefosfateerde of RVS schroeven met een freeskop. In geval van een houten achterconstructie kunnen ook spreidnieten worden gebruikt
- Gebruik voor platen met een dikte van 9 tot 12 mm spreidnieten met een minimale rugbreedte van 10 mm, verzinkt en geharst met een lengte van min. 22 mm en een dikte van min. 1,5 mm. Gebruik voor platen van 18 mm dikte spreidnieten met een minimale rugbreedte van 10 mm, verzinkt en geharst met een lengte van min. 35 mm en een dikte van min. 1,5 mm
- De afstand van de nieten tot de rand van de plaat min. 15 mm. De h.o.h. afstand bij het gebruik van nieten max. 150 mm. Zorg dat de rug van de niet 0,5 mm onder het oppervlak van de plaat komt
- Gebruik voor het schroeven van platen met een dikte van 9 tot 12 mm een schroef, gefosfateerd of RVS met freeskop met een lengte van min. 30 mm en een dikte van min. 3,9 mm. Gebruik voor het schroeven van platen met dikte 18 mm een schroef gefosfateerd of RVS met freeskop met een lengte van min. 40 mm en een dikte van min. 3,9 mm
- De afstand tot de rand van de plaat min. 4 x de diameter van de schroef. De h.o.h. afstand bij gebruik van schroeven max. 250 mm. Voor schroefrijen hou de h.o.h. afstanden van de achterconstructie aan
- Rondom de constructie de platen 6 mm vrij plaatsen t.o.v. de onder-, boven-, en zijkanten. ORYX® Boards enkel op de C-profielen bevestigen, niet op de U-profielen. Kruisvoegen zijn niet toegestaan
- De eerste plaat wordt volledig vastgeschroefd op het metalen C-profiel. Hierbij dient men te beginnen aan de open kant van de metalen C-profielen. Bij houten regelwerk wordt de eerste plaat doorgaans vastgeniet
- ORYX® Boards dienen in alle gevallen op de langsnaden en de kopse naden met een lijm geschikt voor het maken van duurzame, elastische afdichtingen met grote sterkte te worden verlijmd
- De lijm tussen de plaatsijkanten moet goed aangedrukt worden zodat de voeg volledig gevuld is. De breedte van de voeg moet min. 3 mm en max. 5 mm zijn. De voegbreedte mag bij verlijming niet tot 0 worden samengedrukt. Gebruik hiervoor afstandhouders
- ORYX® Boards moeten altijd op een voldoende geventileerd systeem of achterconstructie gemonteerd worden. Het dauwpunt mag niet in of op de plaat liggen.
- Bij gebruik in vochtige ruimtes zoals kelders of badkamers dienen de platen waterdicht afgedicht te worden

VERPAKKING EN OPSLAG

- ORYX® Boards worden geleverd op pallets verpakt in folie met stoothoeken ter bescherming
- ORYX® Boards dienen horizontaal en droog te worden vervoerd en opgeslagen op een vlakke ondergrond
- Pak de platen niet bij de hoeken vast en laat de platen niet op de hoeken of randen rusten
- ORYX® adviseert een maximale stapelhoogte van 2 pallets
- Om vervorming van de platen te voorkomen is verticale opslag af te raden
- Droog en vorstvrij bewaren bij temperaturen tussen +5°C en +30°C

BEPERKINGEN

- Bij grote temperatuurverschillen aan de achterzijde van de platen dient een dampremmende folie aangebracht te worden
- Wanneer de platen vochtig zijn geworden tijdens transport of opslag, mogen ze enkel verwerkt worden zodra ze weer volledig droog zijn
- Tijdens de bouwfase moet nadat de ORYX® Boards zijn gemonteerd, de relatieve luchtvochtigheid tussen de 40% en 80% blijven
- Natte pleisters en natte afwerkvloeren dienen zo mogelijk voor de montage aangebracht te worden en droog te zijn, in ieder geval voor het verlijmen en afwerken, aangezien bouwvocht het drogen van lijm en afwerkklagen belemmerd
- Verwarming met een gaskachel is niet toegestaan want dat veroorzaakt schade aan de ORYX® Boards vanwege het gevaar voor condensvorming. Thermische schokken dienen vermeden te worden
- ORYX® Boards mogen niet gebruikt worden voor langdurige hittebestendige toepassingen zoals bijvoorbeeld haarden, kachels, ketelhuizen waar de actieve belasting boven de kamertemperatuur ligt

AFMETINGEN

Omschrijving	Dikte (mm)	Lengte (mm)	Breedte (mm)	Gewicht per plaat (kg)
ORYX® Board	9	2743	600	15
ORYX® Board	9	2743	1200	30
ORYX® Board	12	2743	600	20
ORYX® Board	12	2743	1200	40
ORYX® Board	18	2300	1200	45

VEILIGHEID

- Niet giftig, niet ontplofbaar en niet vuurgevaarlijk
- Stof kan de ogen irriteren. Draag bij voorkeur een veiligheidsbril. Bij irritatie van de ogen, verwijder contactlenzen en spoel minimaal 15 minuten met water of zoutoplossing
- Stof kan de huid irriteren maar het wordt niet opgenomen door onbeschadigde huid. Was de huid met water en zeep en zoek medische hulp indien de irritatie blijft aanhouden
- Inslikken is onwaarschijnlijk maar kan de mond en de luchtwegen irriteren. Verdun met aanzienlijke hoeveelheid water. Vermijdt braken en zoek medische hulp
- Stof kan irritatie van de neus, keel en luchtwegen veroorzaken. Draag bij voorkeur een stofmasker. Bij irritatie, verplaats naar frisse lucht. Bij kortademigheid of piepende ademhaling medische hulp zoeken. Schoonmaken met industriële zuiger met filter voor kleine deeltjes wordt aanbevolen. Fijne waternevel kan gebruikt worden om het stof op te vegen
- Stof kan afgevoerd worden als een inert, anorganisch en niet-giftig materiaal volgens de lokale richtlijnen
- Vermijd contact met fluorwaterstofzuur

DISCLAIMER

De inhoud van deze brochure is met grote zorg samengesteld en is uitsluitend bedoeld voor uw informatie. Zij zullen nog geheel, noch gedeeltelijk worden opgevat als waarborg of een voorstelling van zaken waarvoor wij aansprakelijkheid aanvaarden. Wij behouden ons het recht toe productspecificaties te wijzigen of aan te passen.

De gegevens zoals vermeld in deze brochure zijn verkregen onder bepaalde omstandigheden. De gebruiker is zelf verantwoordelijk voor de juiste toepassing ervan.

Alle informatie over onze producten en toepassingen vindt u terug op www.oryx.pro

MONTAGEHANDLEIDING
PLAFONDTOEPASSINGEN

ORYX® Board is als plafondtoepassing EI 60 getest en geclassificeerd. ORYX® Board is getest conform EN 1364-2, Efectis Rapport 2012-Efectis R9196c en 2013-Efectis-R0470a.

Brandweerstand	Plaatdikte en opbouw	Rapportnummer
EI 60	2 x 9 mm	2012-Efectis-R9196c
	1 x 12mm	2013-Efectis-R0470a

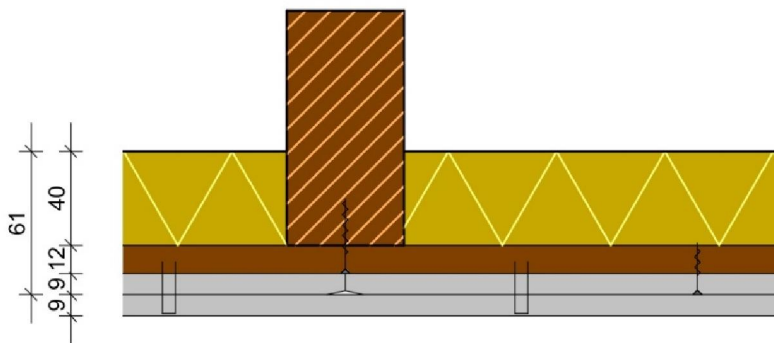
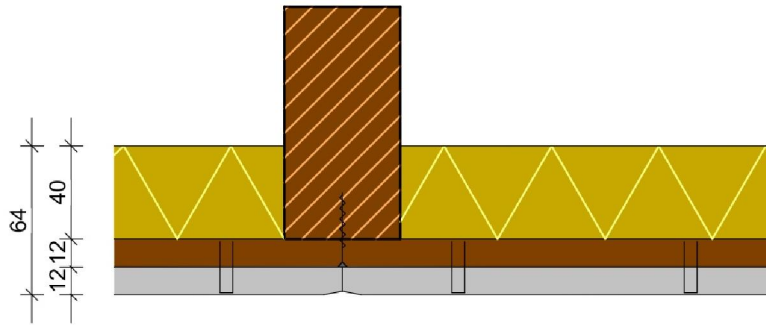
VERWERKINGSADVIES PLAFONDS
Plafond met een brandweerstand van EI 60: 1 x 12 of 2 x 9 mm

Plafondtoepassing onder houten of stalen balken zonder en met geluidseis.

Materiaal	1 x 12 mm of 2 x 9 mm ORYX® Board
Verwerking 1 x 12 mm	ORYX® Board 12 mm, geniet h.o.h. 100 mm op houten balken. Tussen de balken een houten regelwerk 45 x 45 h.o.h. 600 mm, de stompe naden vallen op het regelwerk. Steenwol 35 kg/m ³ 40 mm dik tussen de balken aanbrengen.
Verwerking 2 x 9 mm	1 ^e ORYX® Board 9 mm geschroefd, h.o.h. 300 mm op houten regelwerk, 2 ^e ORYX® Board 9 mm zichtzijde geniet op 1 ^e ORYX® Board (over de naden 1 ^e plaat heen), onderlinge afstand 150 mm. Spreidnieten, lengte 22 mm. Steenwol 35 kg/m ³ 40 mm dik tussen de balken aanbrengen.
Naden	2 x 9 mm en 1 x 12 mm: Naden 2 - 4 mm dienen altijd te worden verlijmd met brandwerende lijmkit.
Randen (zonder geluidseis)	Geschroefde hardhouten kantlatten voorzien van steenwol kantstrook aan wand.
Randen (met geluidseis)	Geschroefde hardhouten kantlatten voorzien van steenwol kantstrook aan wand met stalen regels aan ANR plafondhangers (bij lagere contact geluidseis afwijkingen mogelijk).
Rapporten	Brandwerendheid: Efectis Rapport: 2 x 9 mm 2012-Efectis-R9196c 1 x 12 mm 2013-Efectis-R0470a

Detailtekening plafond

Plafond met een brandweerstand van EI 60: 1 x 12 mm of 2 x 9 mm



VERWERKINGSADVIES SCHEIDINGSWANDEN

ORYX® Board is getest voor wandtoepassing conform EN 1364-1 rapportnummers 2013-Efectis-R0210a, -R0210b, 2012-Efectis-R0490, 2012-Efectis-R0091 en 2012-Efectis-R9196a.

Tabel brandwerende scheidingswanden

Brandweerstand	Plaatdikte en opbouw	Rapportnummer
EI 60	9 mm (houten constructie)	2013-Efectis-R0210
	12 mm (Metal-Stud constructie)	2012-Efectis-R0490
EI 90, EW 120	12 mm	2012-Efectis-R0091

Tabel brandwerende schacht- en voorzetwanden

Brandweerstand	Plaatdikte en opbouw	Rapportnummer
EI 30, EW 60	2 x 9 mm	2013-Efectis-R9196a

VERWERKINGSADVIES SCHEIDINGSWANDEN
Scheidingswand met een brandweerstand van EI 30: 1 x 9 mm

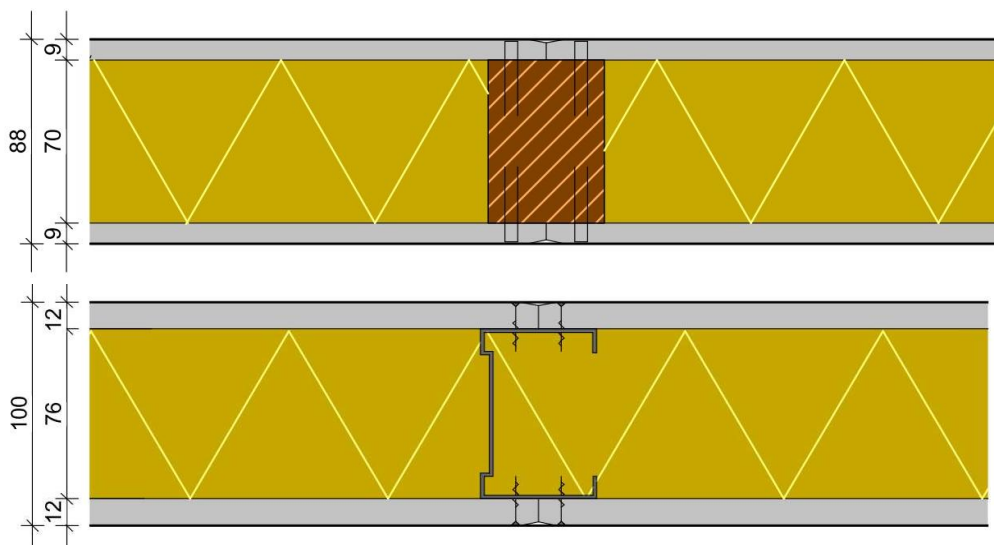
Scheidingswandtoepassing tegen vuren houten regel of stalen C profiel (beide zijden).

Materiaal	Aan weerszijden 1 x 9 mm ORYX® Board met houten constructie en 1 x 12 mm ORYX® Board met lichtgewicht stalen constructie.
Verwerking 1 x 9 mm Houten constructie	Beide zijden geniet, RVS spreidniet 32 mm h.o.h. 100 mm, regeldikte 70 mm x 45 mm geschaafd vuren, h.o.h. 600 mm. Wand vullen met steenwol 70 mm (35 kg/m ³). Bij de horizontale naden een voegstrook aanbrengen van ORYX® Board.
Verwerking 1 x 12 mm Metal-Stud constructie	Beide zijden geschroefd, h.o.h. 100 mm, 70 mm steenwol (35 kg/m ³) met C-75 en U75 profiel 0,60 mm h.o.h. 600 mm.
Naden	Lichtgewicht stalen constructie: naden 2 – 4 mm dienen altijd verlijmd te worden met brandwerende lijmkit. Houten constructie: naden 2 - 4 mm dienen altijd verlijmd te worden met brandwerende opschuimende acrylaatkit.
Randen	Indien van toepassing randen dichtzetten met steenwol kantstrook.
Rapporten	<p>Brandwerendheid: Efectis Rapport 1 x 9 mm 2013-Efectis-R0210 1 x 12 mm 2012-Efectis R0490</p> <p>Geluidwering: Cauberg-Huygen Raadgevende Ingenieurs Ref: 20120122-01</p>

Scheidingswand met een brandweerstand van EI 60: 1 x 9 of 1 x 12 mm

Scheidingswandtoepassing tegen vurenhouten regels of stalen C profielen.

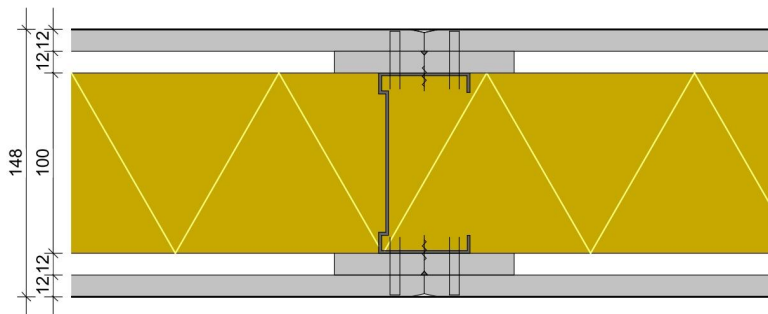
Materiaal	Aan weerszijden 1 x 9 mm ORYX® Board met houten constructie en 1 x 12 mm ORYX® board met lichtgewicht stalen constructie.
Verwerking 1 x 9 mm Houten constructie	Beide zijden geniet, RVS spreidniet 32 mm h.o.h. 100 mm, regeldikte 70 mm x 45 mm geschaafd vuren, h.o.h. 600 mm. Wand vullen met steenwol 70 mm (35 kg/m ³). Bij de horizontale naden een voegstrook aanbrengen van ORYX® Board.
Verwerking 1 x 12 mm Metal-Stud constructie	Beide zijden geschroefd, h.o.h. 100 mm, 70 mm steenwol (35 kg/m ³) met C-75 en U75 profiel 0,60 mm h.o.h. 600 mm.
Naden	Lichtgewicht stalen constructie: Naden 2 - 4 mm dienen altijd te worden verlijmd met brandwerende lijmkit. Houten constructie: Naden 2 - 4 mm dienen altijd te worden verlijmd met brandwerende lijmkit.
Randen	Indien van toepassing randen dichtzetten met steenwol kantstrook.
Rapporten	Brandwerendheid: Efectis Rapport 1 x 9 mm 2013-Efectis-R0210 1 x 12 mm 2012-Efectis R0490 Geluidwering: Cauberg Huygen Raadgevende Ingenieurs Ref: 20120122-01

Detailtekening scheidingswand met brandweerstand van EI 60: 1 x 9 of 1 x 12 mm


Scheidingswand met een brandweerstand van EI 90 en EW 120: 1 x 12 mm

Wandtoepassing tegen stalen C profiel.

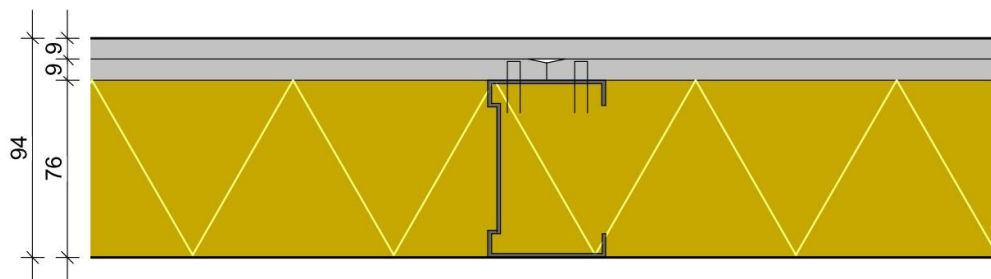
Materiaal	Aan weerszijden 1 x 12 mm ORYX® Board geniet op stroken met lichtgewicht stalen constructie.
Verwerking	Stroken 100 mm beide zijden geschroefd op constructie U en C profielen, h.o.h. 100 mm, 75 mm steenwol (45 kg/m ³) met C-100 en U-100 profiel 0,60 mm, h.o.h. 600 mm.
Naden	Naden 2 - 4 mm dienen altijd te worden verlijmd met brandwerende lijmkit.
Randen	Indien van toepassing randen dichtzetten met steenwol kantstrook.
Rapporten	Brandwerendheid: Efectis Rapport 2012-Efectis-R0091

Detailtekening scheidingswand met brandweerstand van EI 90 en EW 120 minuten: 1 x 12 mm


VERWERKINGSADVIES SCHACHT- EN VOORZETWANDEN
Schacht- of voorzetwand met een brandweerstand van EI 30 en EW 60: 2 x 9 mm

Wandtoepassing tegen stalen C en U profiel.

Materiaal	2 x 9 mm ORYX® Board
Verwerking	Metalen C en U profiel, breedte 75 mm en dikte 0,60 mm. Aan een zijde een 2 x ORYX® Board (9 mm) geniet (2 ^e plaat over de naden van 1 ^e plaat heen), 75 mm steenwol (35 kg/m ³), met h.o.h. 150 mm spreidnieten, lengte 22 mm.
Naden	Naden 2 - 4 mm dienen altijd te worden verlijmd met brandwerende lijmkit.
Randen	Indien van toepassing randen dichtzetten met steenwol kantstrook.
Rapporten	Brandwerendheid: Efectis Rapport 2012-Efectis-R9196a

Detailtekening voorzetwand en schachtwand met brandweerstand van EI 30 en EW 60: 2 x 9 mm


Metal Stud constructie