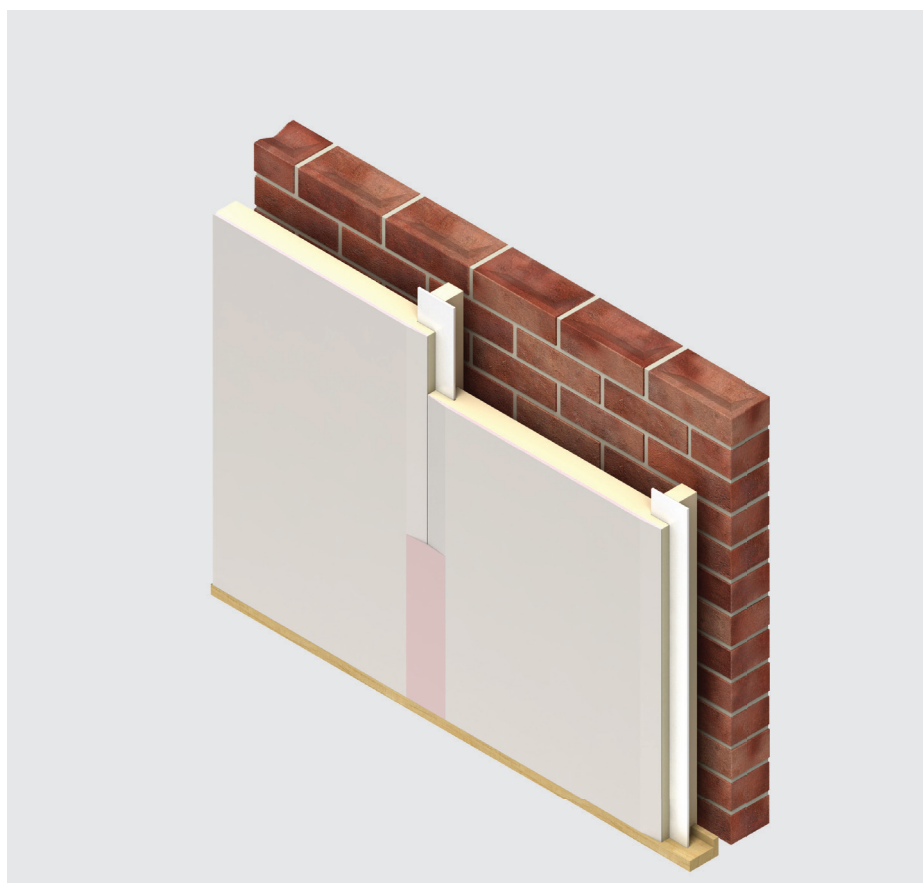


Isolatie



W'all-in-one[®] System Binnenisolatie element

Hoog rendement isolatie voor wanden en dakconstructies (binnenzijde)



- λ_D -waarde 0,022 W/(m·K)
- Isolatie en afwerking in één
- Ruimtebesparend t.o.v. traditionele isolatiematerialen

Productinformatie

Omschrijving

W'all-in-One® System Binnenisolatie Element is een PIR hardschuim isolatieplaat met vezelvrije kern, aan twee zijden voorzien van een alu meerlagen complex en aan één zijde een 9,5 mm gipskartonplaat. De plaat is bestemd voor het thermisch (na)isoleren aan de binnenzijde van wanden.



Technische specificaties

Eigenschap	Waarde
Warmtegeleidingscoëfficiënt (EN 13165)	λ_D -waarde 0,022 W/(m·K) (PIR) λ_D -waarde 0,25 W/(m·K) (gipskartonplaat)
Standaard plaatafmeting	2600 x 600 mm 3000 x 600 mm
Randafwerking	PIR standaard met rechte ongeprofileerde kanten gipskarton afgeschuinde kanten (AK) aan de lange zijde
Euro brandklasse (EN 13501-1)	E als product B-s1, d0 in applicatie
Densiteit	ca. 30 kg/m ³
Gesloten cellen	≥ 90%
Druksterkte bij 10% vervorming (EN 826)	≥ 150 kPa (dikte ≤ 80 mm)
Temperatuurbestendigheid PIR	korte duur: max. +250°C lange duur: -30°C tot +90°C
Certificering	BCRG gecontroleerde kwaliteitsverklaring

Warmteweerstand

Productdikte* (mm)	50/9,5	60/9,5	80/9,5
R_D -waarde (m ² ·K/W)	2,25	2,70	3,60

* Productdikte = isolatiedikte + 9,5 gipskartonplaat

Kingspan Insulation B.V.

Lorentzstraat 1
7102 JH Winterswijk, Nederland

T: +31 (0) 543 543 210

E: info@kingspaninsulation.nl

www.kingspaninsulation.nl

© Kingspan, W'all-in-One en het logo van de leeuw zijn geregistreerde handelsmerken van de Kingspan Group plc in Nederland en andere landen. Alle rechten voorbehouden.

Er kunnen geen rechten ontleend worden aan dit document. Wijzigingen, zet- en drukfouten voorbehouden. Deze versie vervangt alle voorgaande.

