



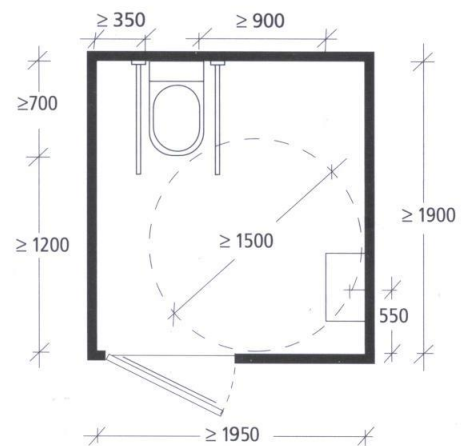
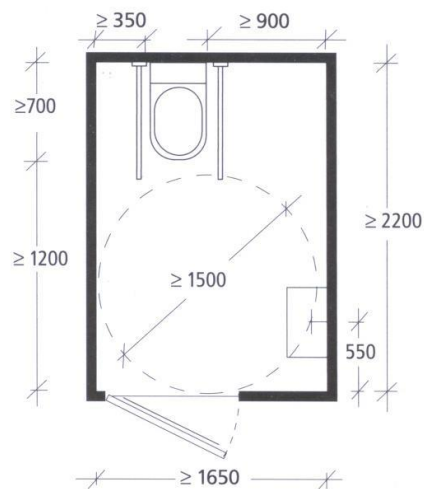
**schakel naar  
sociaal resultaat**

## MAATVOERING EN INRICHTING INTEGRAAL TOEGANKELIJK TOILET

### Minimale afmeting

Minimale afmeting in afgewerkte toestand:

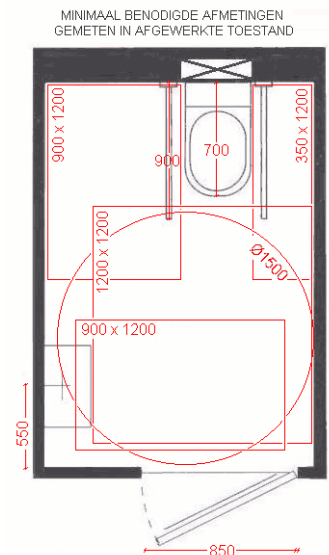
≥ 1650mm x ≥ 2200mm óf ≥ 1950mm x ≥ 1900mm



### Benodigde gebruiksruimte

In afgewerkte toestand dienen de volgende gebruiksruimten beschikbaar en vrij te zijn ►

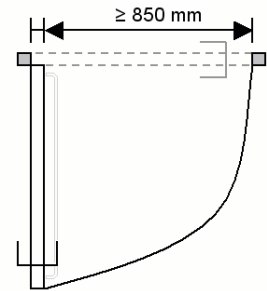
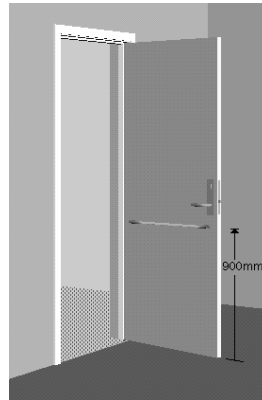
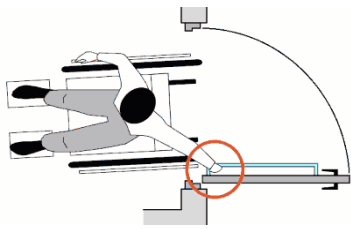
- Keermogelijkheid Ø 1500mm
- Vrije ruimte voor de toiletpot ≥ 1200x1200mm
- Opstelruimte naast toiletpot ≥ 900x1200mm en 350x1200mm
- Opstelruimte voor (onderrijdbare) wastafel ≥ 900x1200mm
- Doorgang tussen toiletpot en wastafel ≥ 900mm





### Toiletdeur

- Naar buiten toe openend. ▶
- Vrije doorgang minimaal 850mm
- Slot moet van buitenaf te openen zijn.
- Deurbediening (klink)  $\geq 500$ mm uit inwendige hoek.
- Beugel voor dichttrekken deur aan binnenzijde:  
Horizontale beugel over volle deurbreedte op 900mm+. ▼ ▶



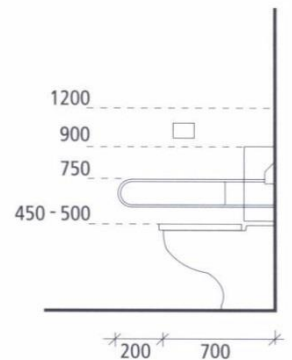
### Alarm

- Licht en geluidssignaal
- Melding op continue bezette post (receptie, beheerder etc.)
- Bediening door middel van contrasterend koord op 400mm+ rondom gehele toiletruimte
- Alleen uit te schakelen in toilet door middel van afzonderlijke schakelaar

### Toilet

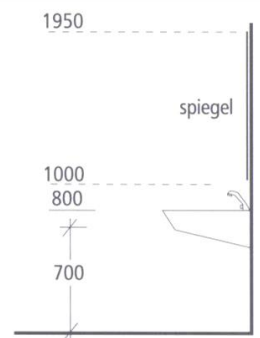
- Zithoogte closetpot 450 tot 500mm+ (inclusief zitting)
- Voorkant zitting 700mm uit de (voorzet-)wand
- Opklapbare steunen aan weerszijden:
  - Lengte steunen 900mm
  - Plaatsing 300 à 325mm uit hart pot (h.o.h 600 à 650mm)
  - Hoogte 250 tot 300mm boven de zitting

In verband met de plaatsing van de beugels dient tijdens de uitvoering opgelet te worden dat de waterleiding / stopkraan juist geplaatst wordt.



### Wastafel

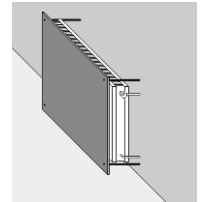
- Wastafel hoogte 800mm+, onderrijdbaar
- Sifon tegen wand weggedraaid
- Kraan toepassen met voldoende lange hendel
- Vaste spiegel (geen kantelspiegel!) vlak tegen wand
  - Vanaf hoogte 1000mm+ tot 1950mm+





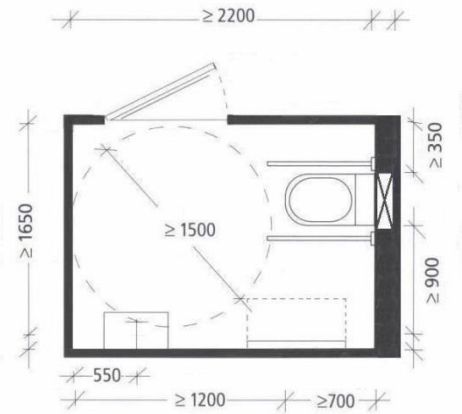
### Overig

- Bedieningselementen (kraan, schakelaars, spoelknop, planchet en dergelijke):
  - Aanbrengen tussen 900mm en 1200mm+
  - Plaatsing  $\geq 500$ mm uit inwendige hoek
- Warmwaterleidingen en radiatoren buiten bereik van armen en benen
  - Radiatoren worden bij voorkeur hoog (tegen plafond) geplaatst, óf
  - Radiatoren geheel afschermen (de afgeschermd radiator dient zich geheel buiten het minimaal benodigde vrije vloeroppervlak te bevinden!)



### Inbouwspoelingen

- Bij gebruik van een inbouwspoeling dient gemeten te worden vanaf de voorzetwand.
- Bovendien wordt geadviseerd de voorzetwand over de gehele breedte van de ruimte door te laten lopen. Dit vereenvoudigt bovendien de montage van de beugels.  
Bij inbouwspoelingen dient rekening gehouden te worden met de aansluiting van de watertoevoer in verband met de plaatsing van de beugels.
- Er zijn verstevigde inbouwframes leverbaar waarbij de bevestigingspunten voor de beugels reeds zijn aangebracht. Meer informatie bij Zet.



### Commode

Indien een commode of baby-verschoningstafel toegepast wordt dient gemeten te worden vanaf de tafel (in ingeklapte toestand).

### Aanduiding toilet

Integraal toegankelijke toiletten zijn gebaat bij een frequent gebruik. Een integraal toegankelijk toilet is, in tegenstelling tot wat vaak gedacht wordt, niet alleen te gebruiken door gehandicapten, maar eveneens voor regulier gebruik. Gebruik bij voorkeur een dergelijke aanduiding. Dit garandeert frequent gebruik en daardoor toezicht en onderhoud ►



© Zet - december 2016

Dit informatieblad is een uitgave van Zet. Aan dit informatieblad kunnen geen rechten worden ontleend.

Voor meer informatie over toegankelijkheid kunt u contact opnemen met Zet: [www.wijzijnzet.nl](http://www.wijzijnzet.nl)