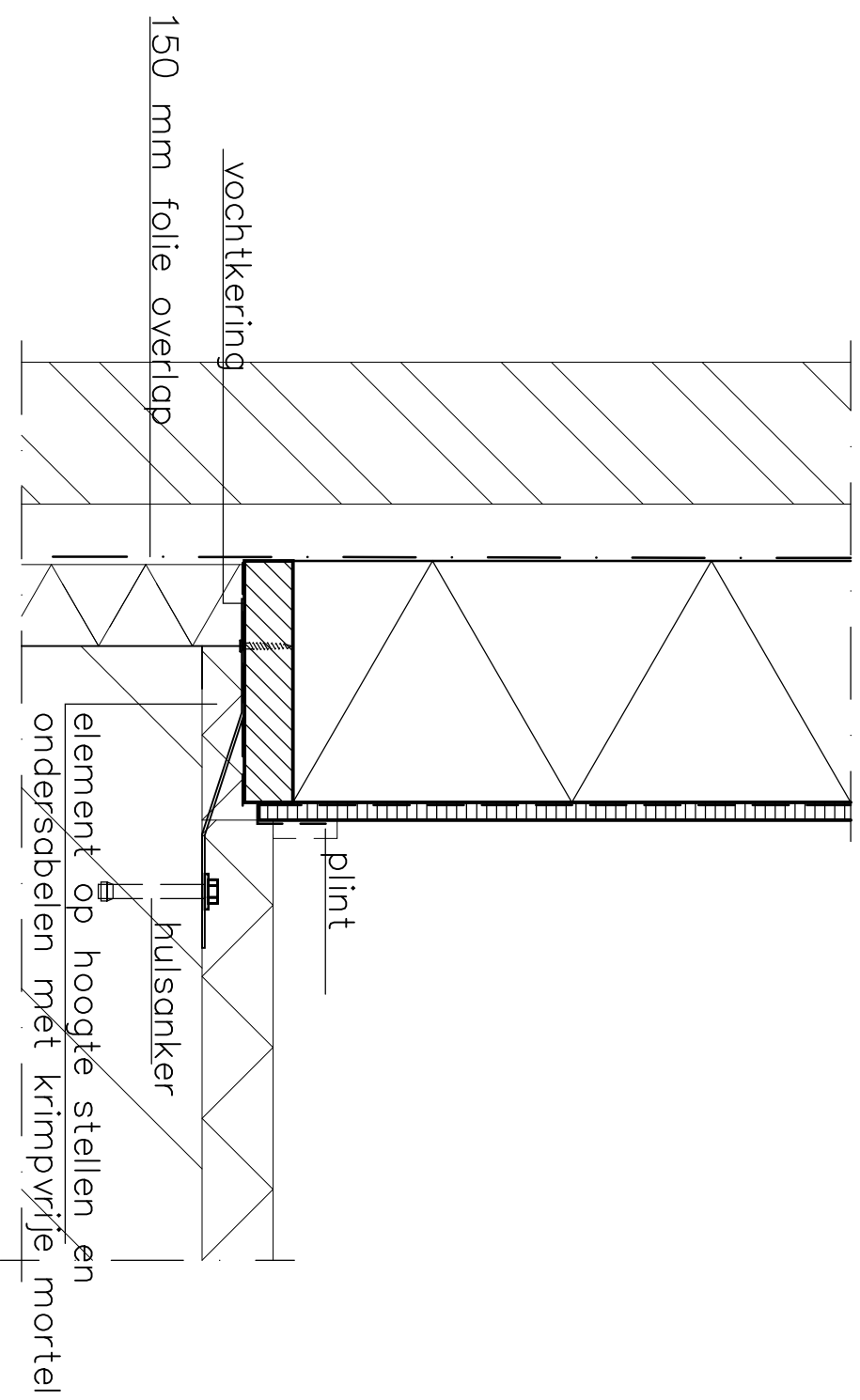


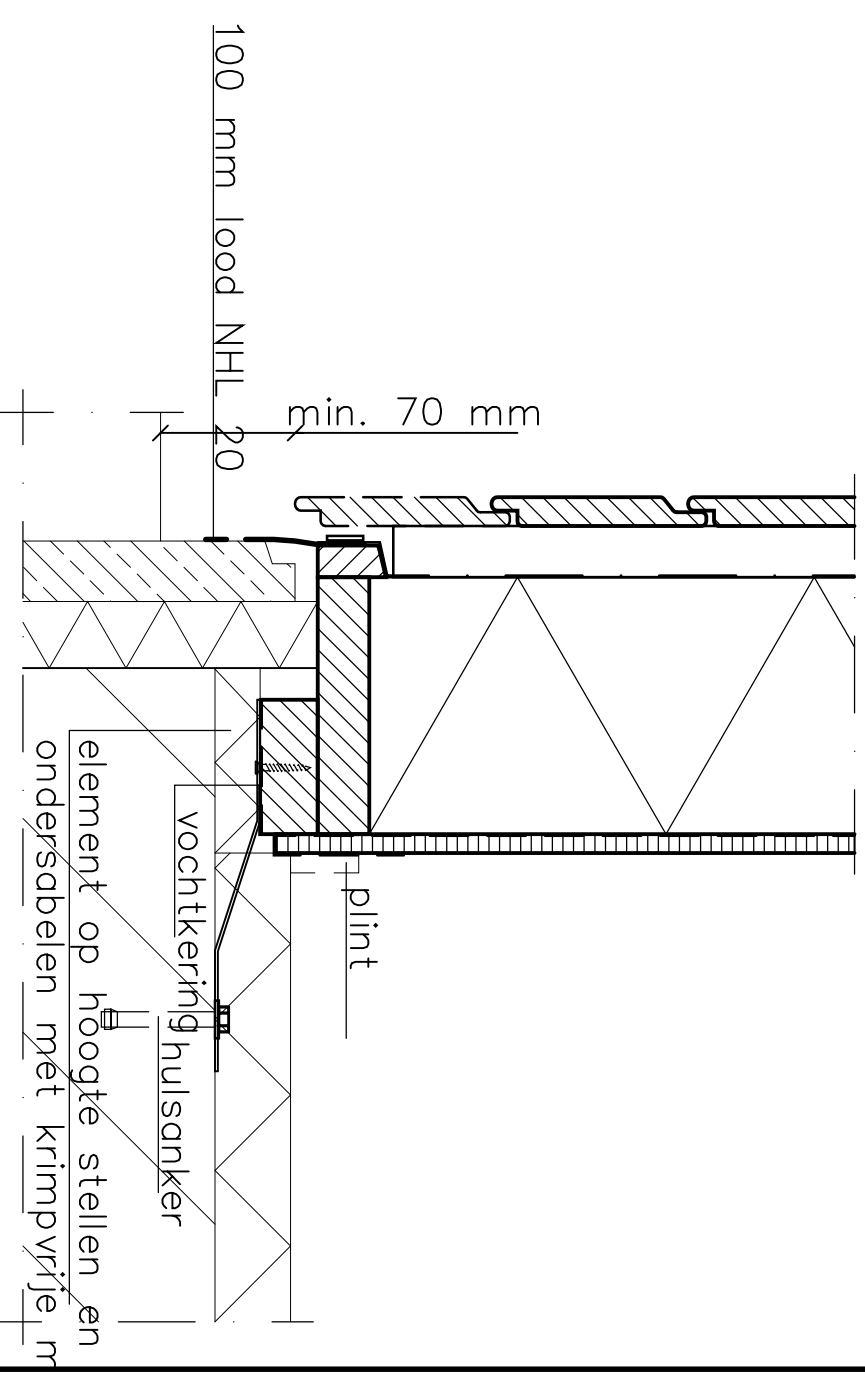
7.0 overzicht aansluitdetails



Detail 7.1a

Opbouw van buiten naar binnen
7.1a:

- metselwerk
- min. 40 mm spouw
- vochtkerend damppoorlatend folie
- glaswol isolatie
- vuren stijf- en regelwerk
- dampremmende PE-folie
- binnenbeplating

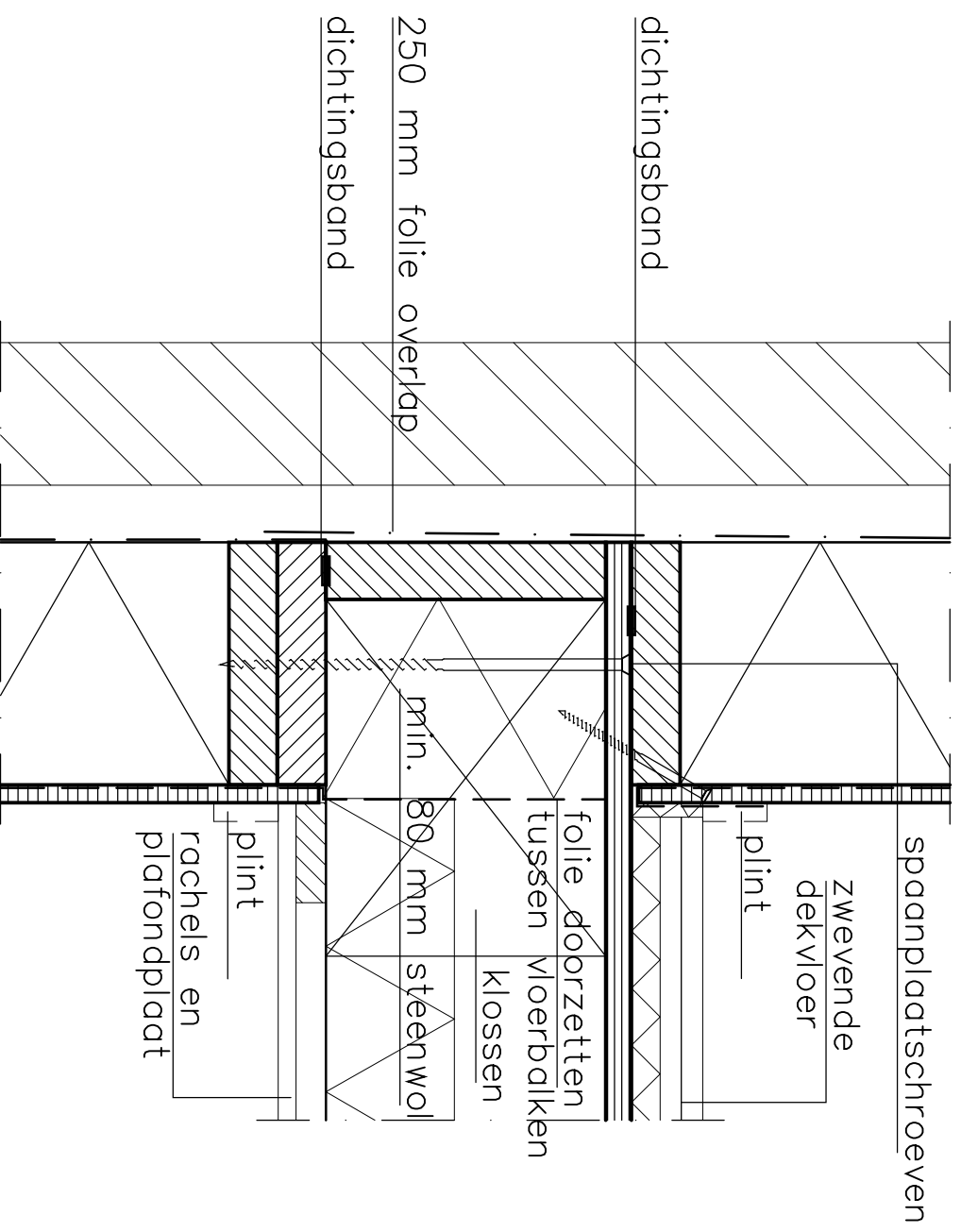


Detail 7.1b

Opbouw van buiten naar binnen 7.1b:

- 19 mm rabat, model KVT'95, 130 mm
- gewolmaniseerd vuren spijkregelwerkend
- vochtkerend damppoorlatend folie
- glaswol isolatie
- vuren stijf- en regelwerk
- dampremmende PE-folie
- binnenbeplating

detail 7.1a en 7.1b
aansluiting buitenwand
aan BG vloer



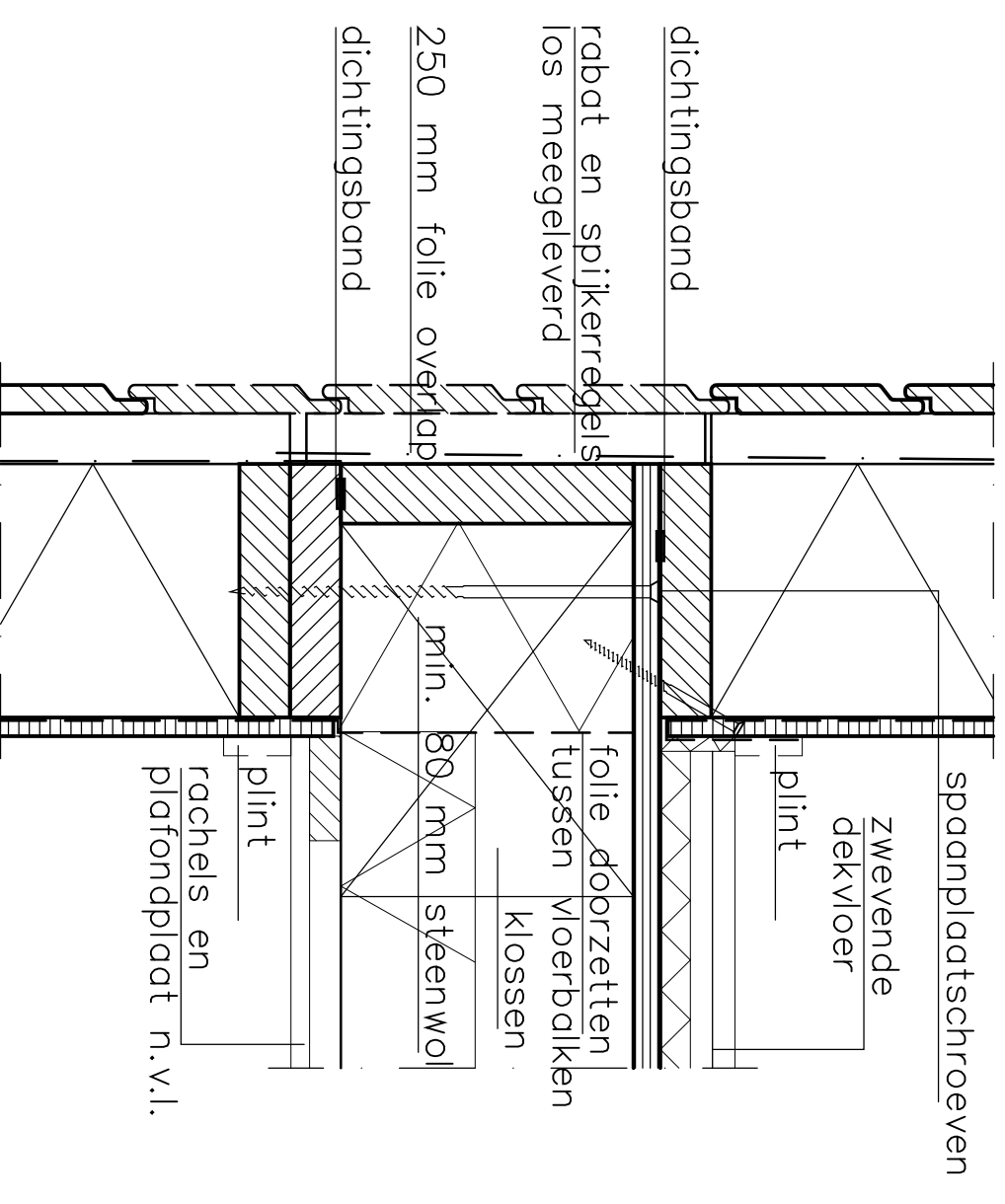
Detail 7.2a

Opbouw van buiten naar binnen:
gevelement:

- metselwerk
- min. 40 mm spouw
- vochtkerend damppdoorlatend folie
- glaswol isolatie
- vuren stijp- en regelwerk
- dampremmende PE-folie
- binnenbeplating

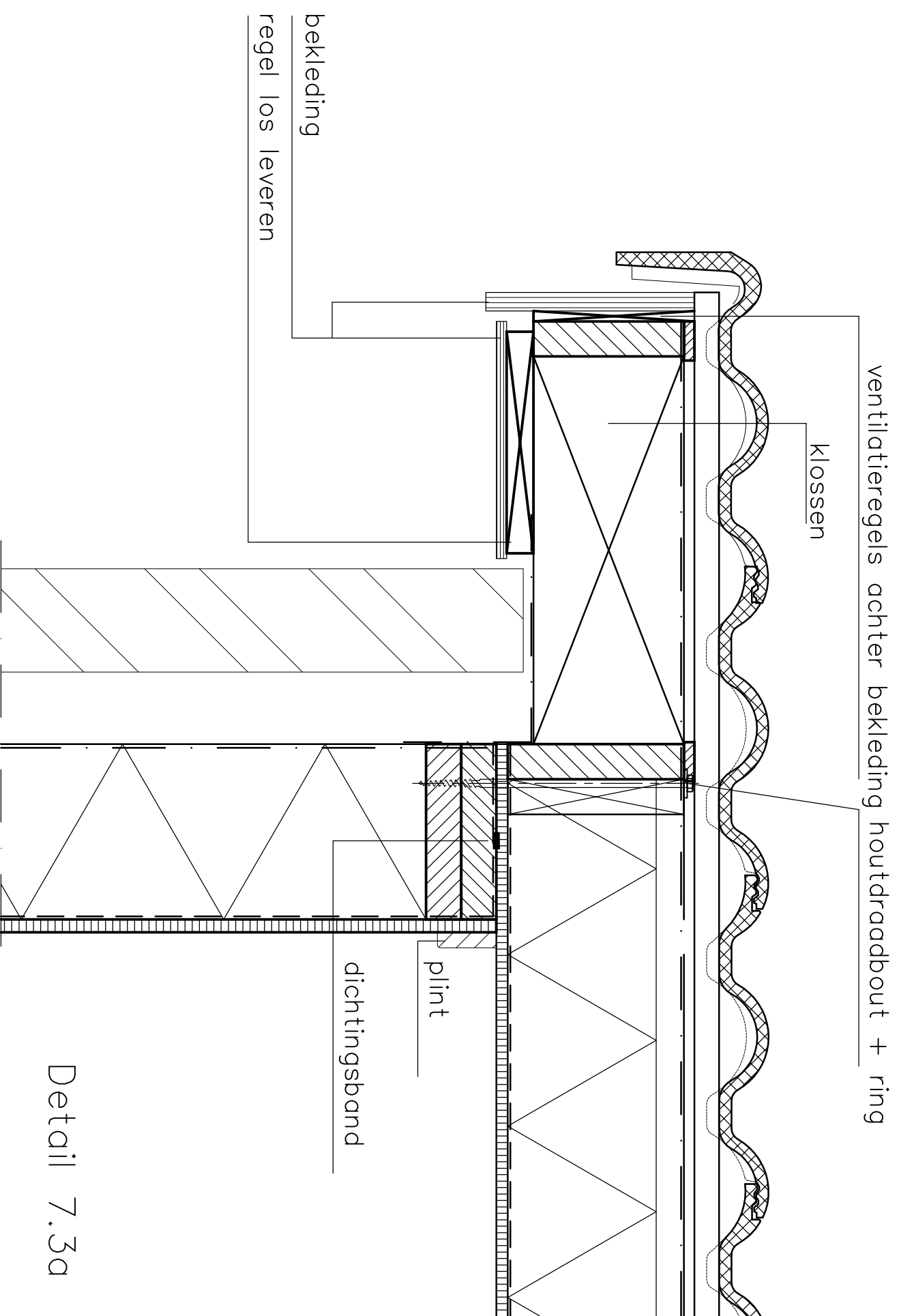
Vloerelement:

- zwevende dekvloer
- vloerplaat
- vuren balklaag
- steenwol isolatie
- rachels en plafondplaat



Detail 7.2b

detail 7.2a en 7.2b
aansluiting buitenwand
aan vloer

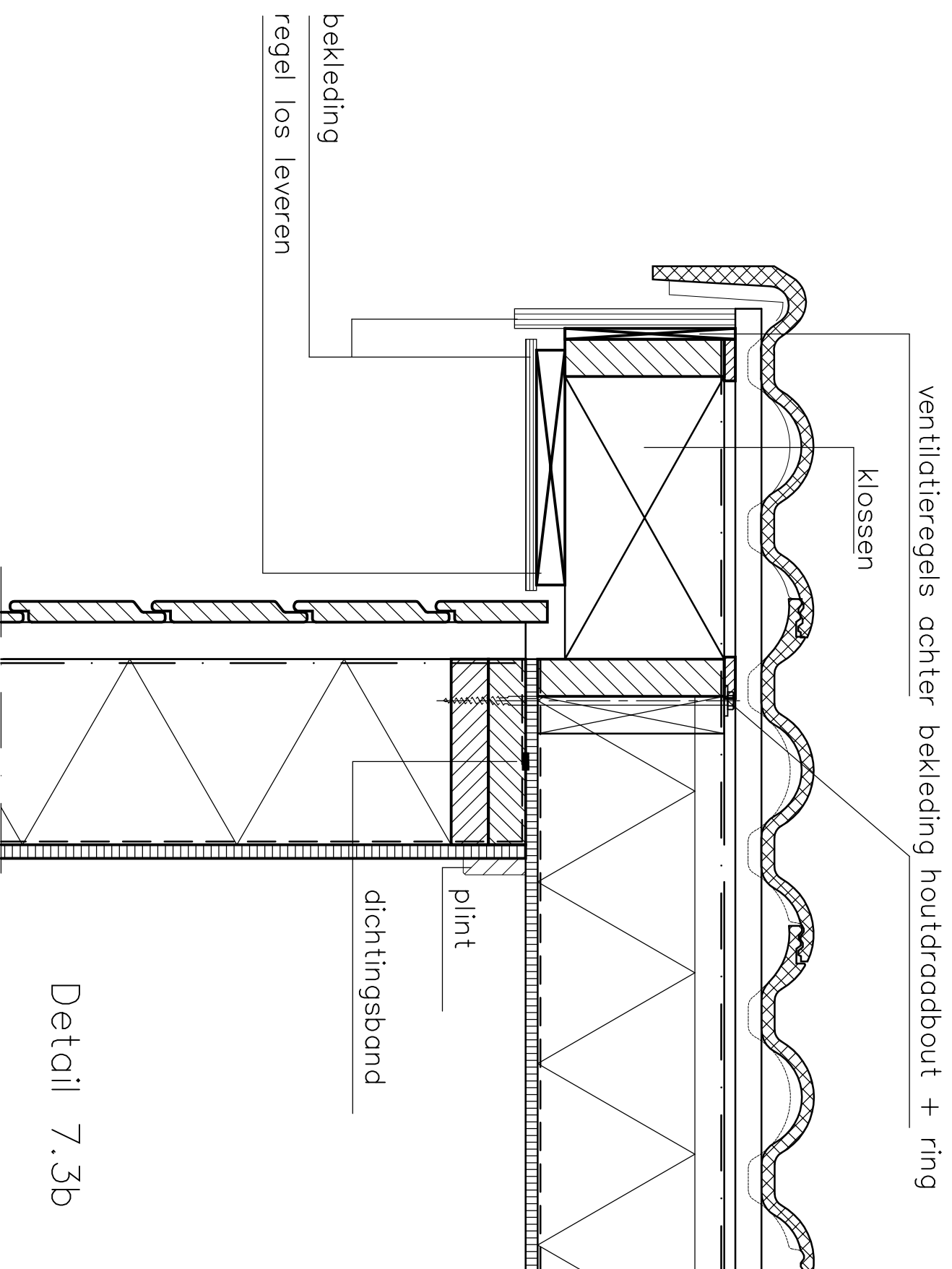


Detail 7.3a

Opbouw van buiten naar binnenelement:
 prefab dakelement:

- dakpannen
- panlat
- tengel
- dampdoorlatend folie
- spoor
- glaswol isolatie
- dampremmende PE-folie
- melamine spaanplaat
- metselwerk
- min. 40 mm spouw
- dampdoorlatend folie
- glaswol isolatie
- vuren stijl- en regelwerk
- dampremmende PE-folie
- binnenbeplating

detail 7.3a
 aansluiting buitenwand
 aan sporenkap

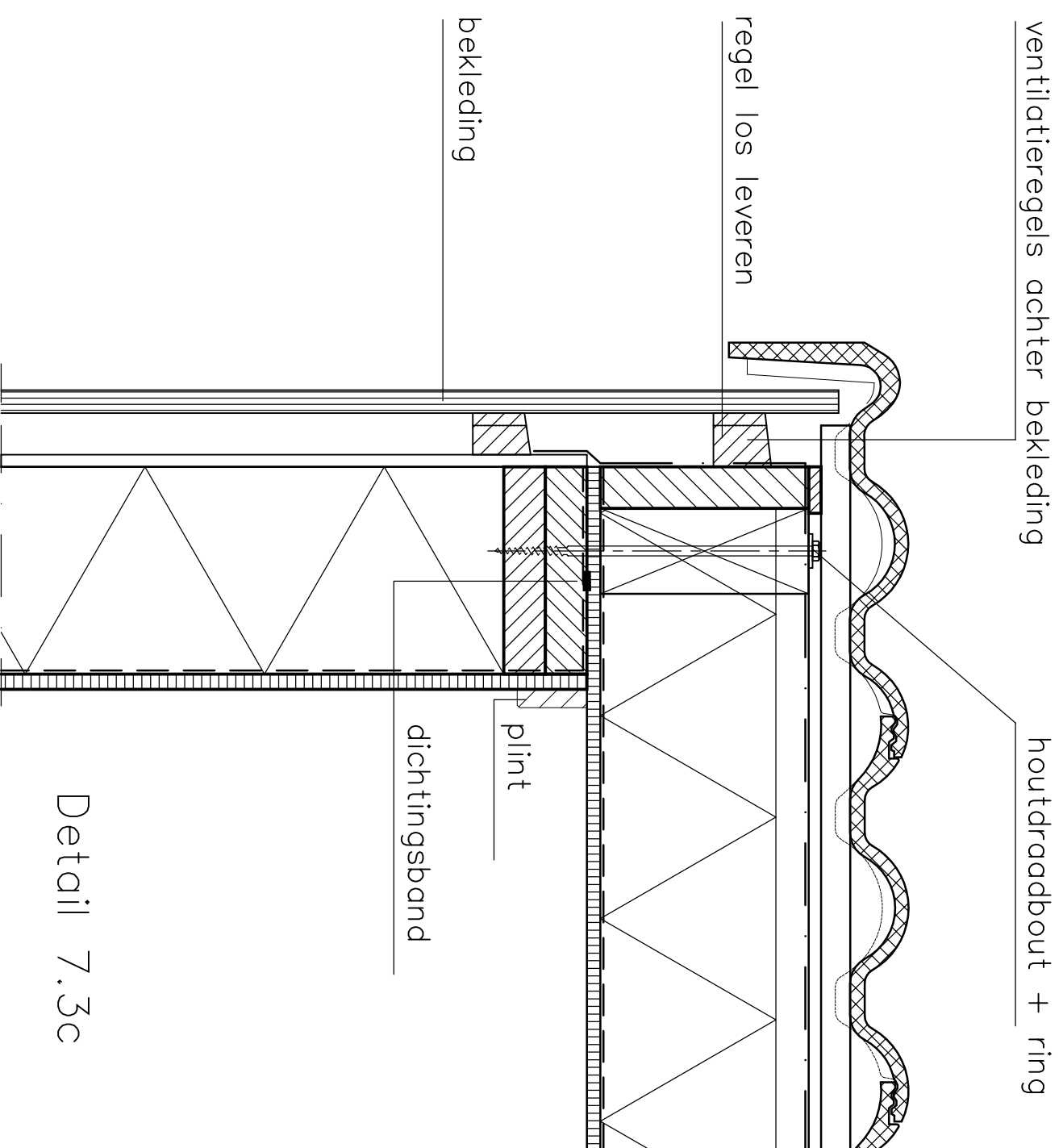


gevelelement:

Opbouw van buiten naar binnen
 prefab dakelement:
 — 19 mm rabat, model KVT'95, 130 mm
 werkend

- dakpannen
- paniel
- tengel
- dampdoorlatend folie
- spoor
- glaswol isolatie
- dampremmende PE-folie
- melamine spaanplaat
- gewolmaniseerd vuren spijkerregels
- dampdoorlatend folie
- glaswol isolatie
- vuren stijl- en regelwerk
- dampremmende PE-folie
- binnenbeplating

detail 7.3b
 aansluiting buitenwand
 aan sporenkap

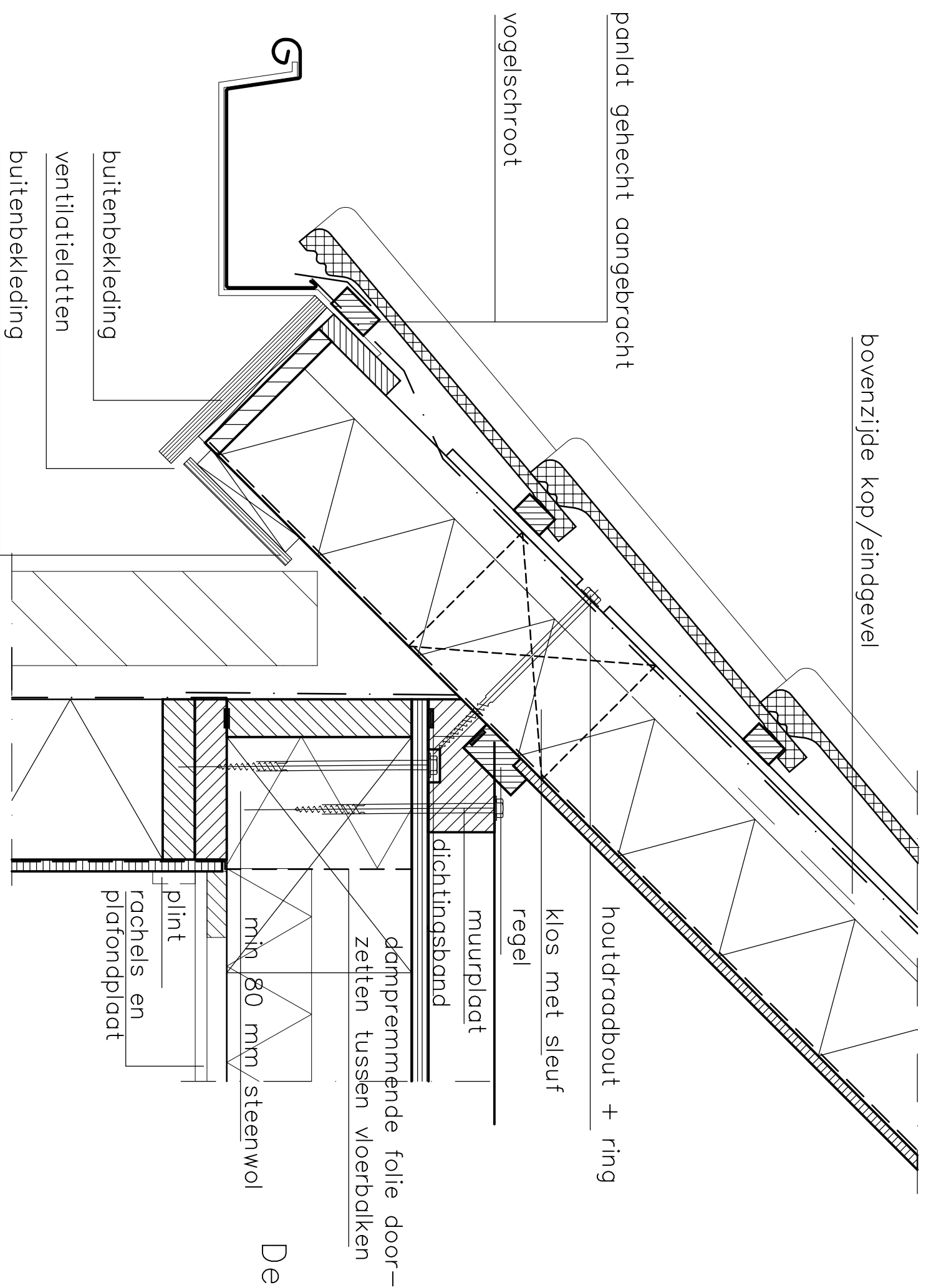


Detail 7.3c

Opbouw van buiten naar binnenelement:
prefab dakelement:

- dakpannen
- panlat
- tengel
- dampdoorlatend folie
- spoor
- glaswol isolatie
- dampremmende PE-folie
- melamine spaanplaat
- 19 mm rabat, model KVT'95, 130 mm werkend
- gewolmaniseerd vuren spijkerregels
- dampdoorlatend folie
- glaswol isolatie
- vuren stijf- en regelwerk
- dampremmende PE-folie
- binnenbeplating

detail 7.3c
aansluiting buitenwand
aan sporenkap

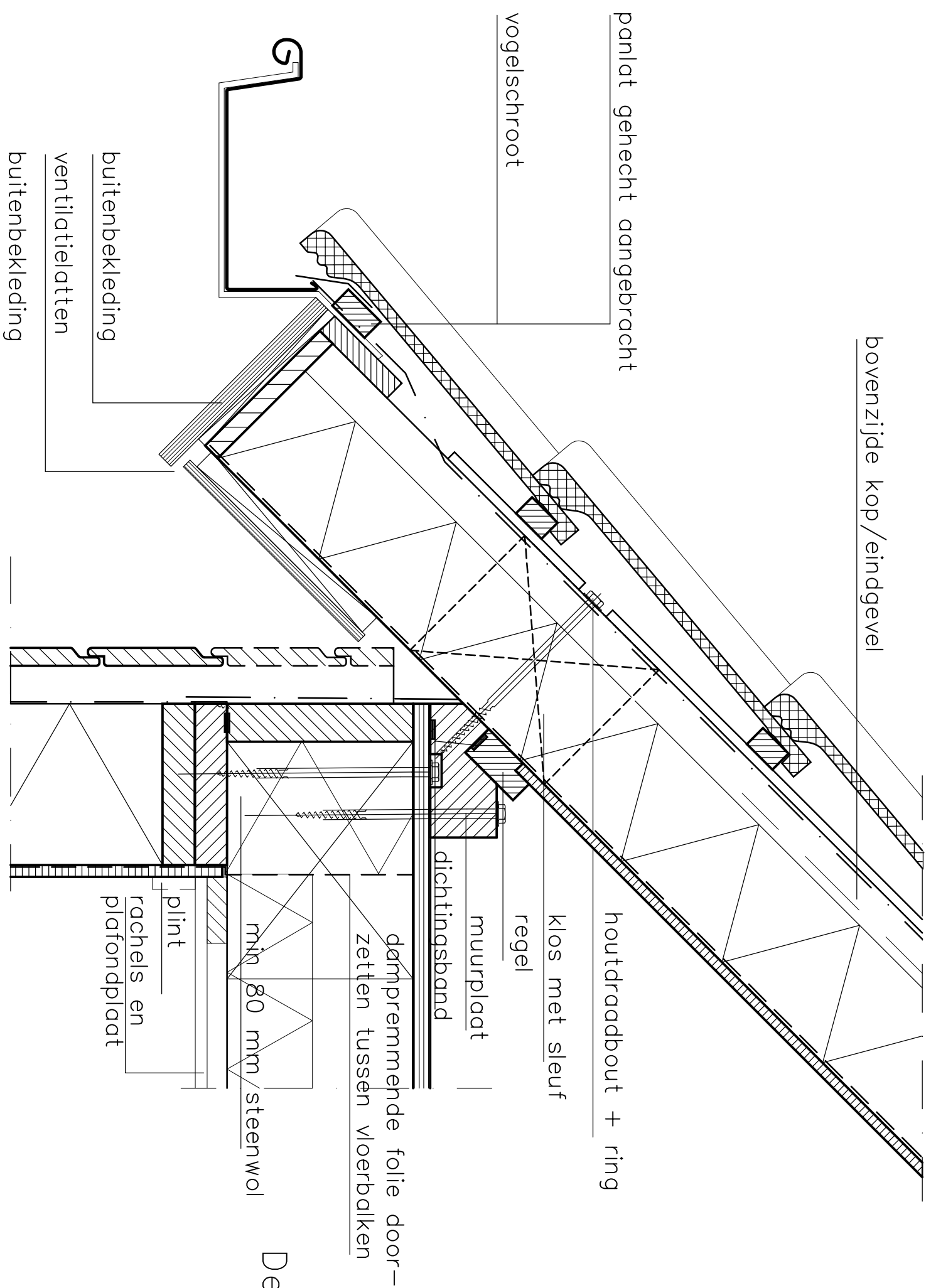


Detail 7.4a

Opbouw van buiten naar binnen
prefab dakelement: gevelement:

- | | |
|--------------------------|-----------------------------|
| — dakpannen | — metselwerk |
| — panlat | — min. 40 mm spouw |
| — tengel | |
| — dampdoorlatend folie | — dampdoorlatend folie |
| — spoor | — glaswol isolatie |
| — glaswol isolatie | — vuren stijf- en regelwerk |
| — dampremmende PE-foolie | — dampremmende PE-foolie |
| — melamine spaanplaat | — binnenbeplating |

detail 7.4a
aansluiting buitenwand
aan sporenkap

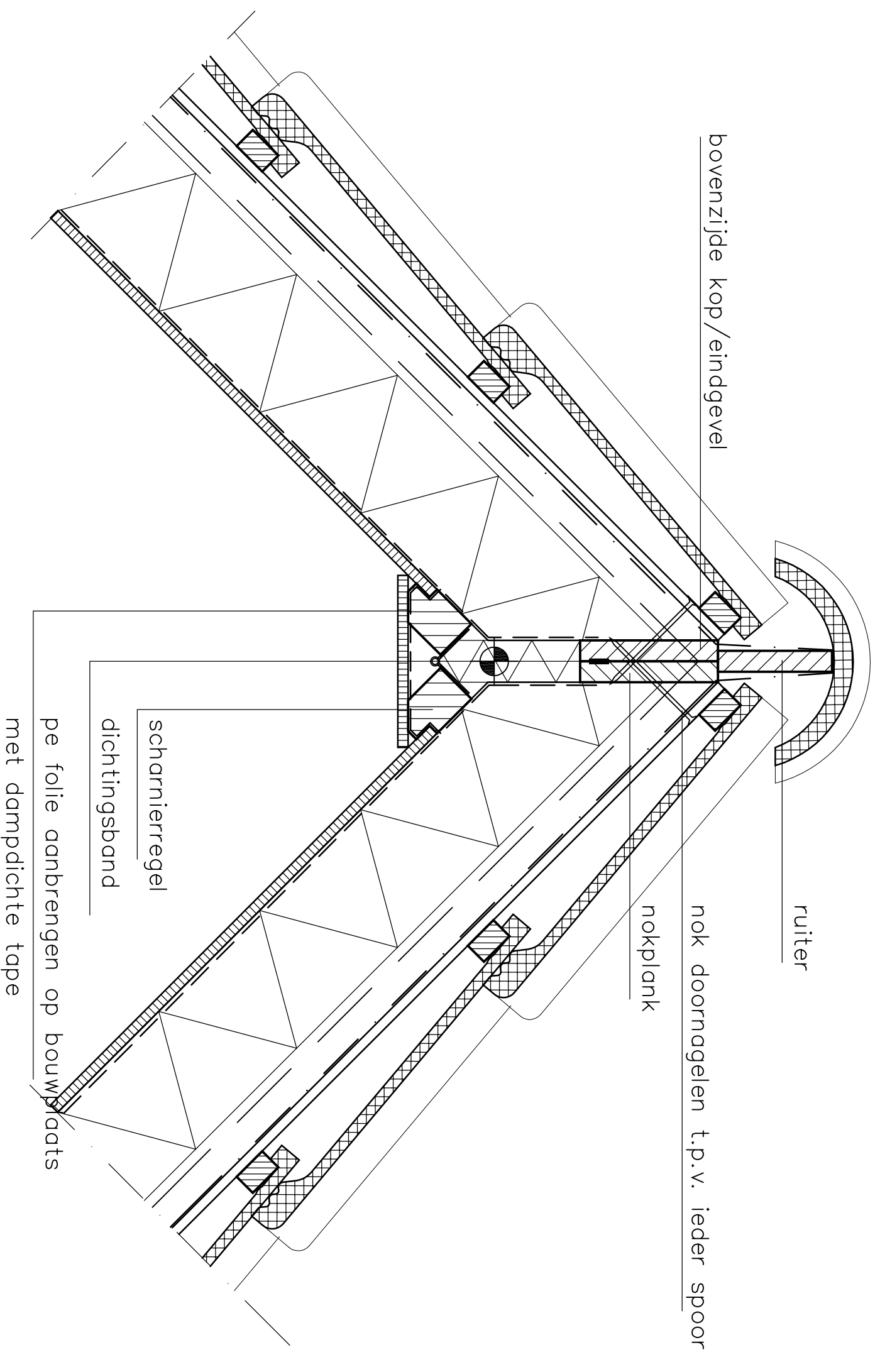


Detail 7.4b

Opbouw van buiten naar binnen
 prefab dakelement: gevelelement:

- dakpannen
- panlat
- tengel
- dampdoorlatend folie
- spoor
- glaswol isolatie
- dampremmende PE-foolie
- melamine spaanplaat
- 19 mm rabot
- gewolmaniseerd vuren
- spijkeregels
- dampdoorlatend folie
- glaswol isolatie
- vuren stijl- en regelwerk
- dampremmende PE-foolie
- binnenbeplating

detail 7.4b
 aansluiting buitenwand
 aan sporenkap

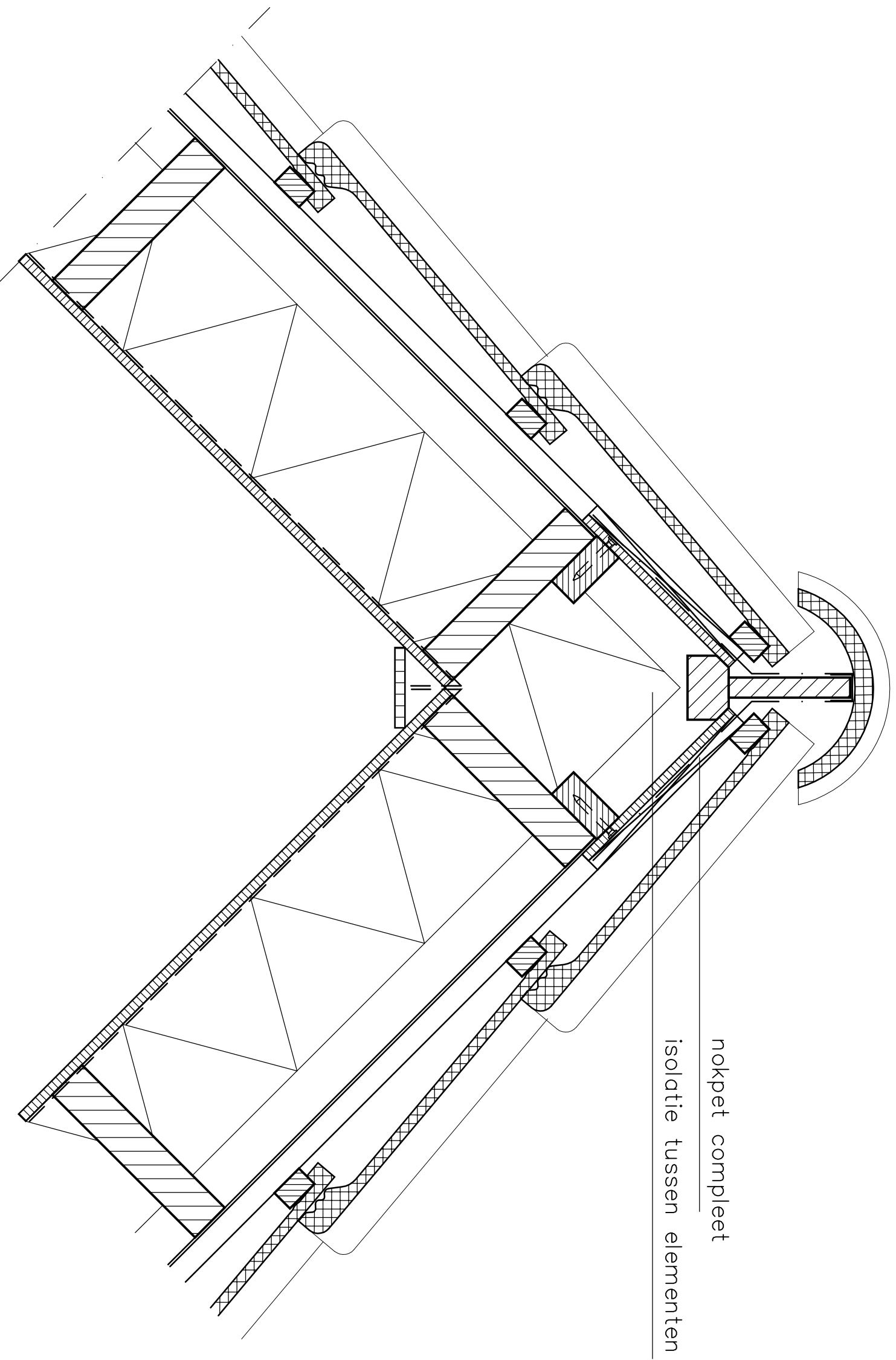


Opbouw van buiten naar binnen

- dakpannen
- panlat
- tengel
- dampdoorlatende folie
- spoor
- isolatie
- dampremmende PE-folie
- binnenbekleding

Detail 7.5a

detail 7.5a
nok detail (sporenkap)

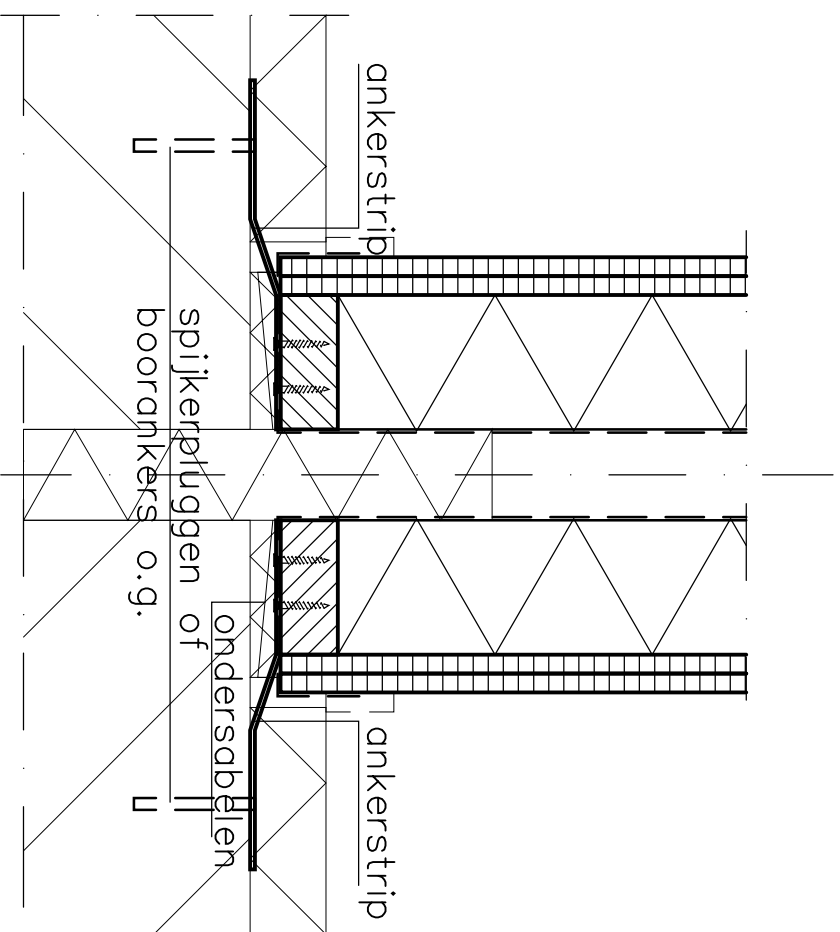


Opbouw van buiten naar binnen

- dakpannen
- panlat
- tengel
- hardboard
- gording
- dampremmende folie
- binnenbekleding

Detail 7.5b

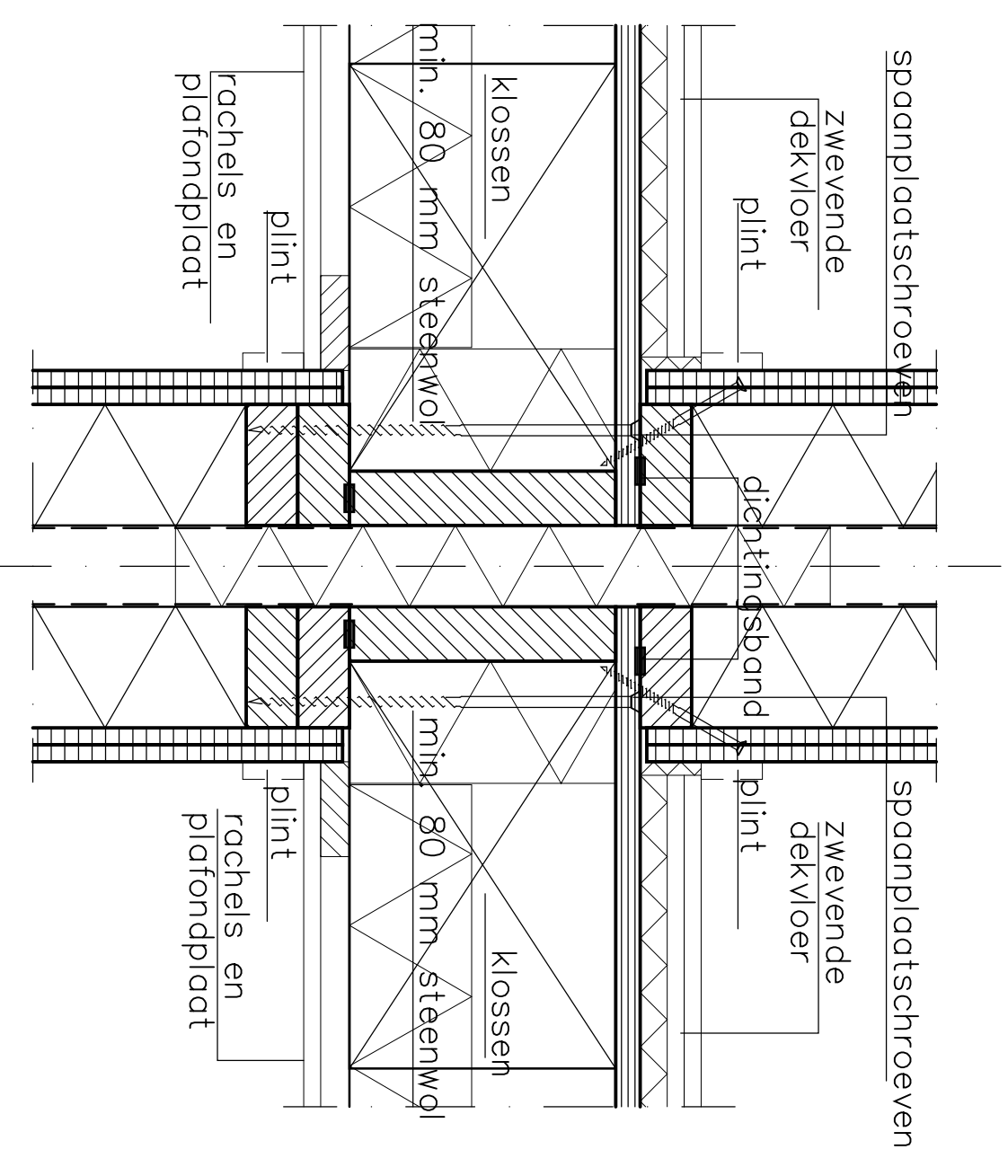
detail 7.5b
nok detail (gordingkap)



Detail 7.6

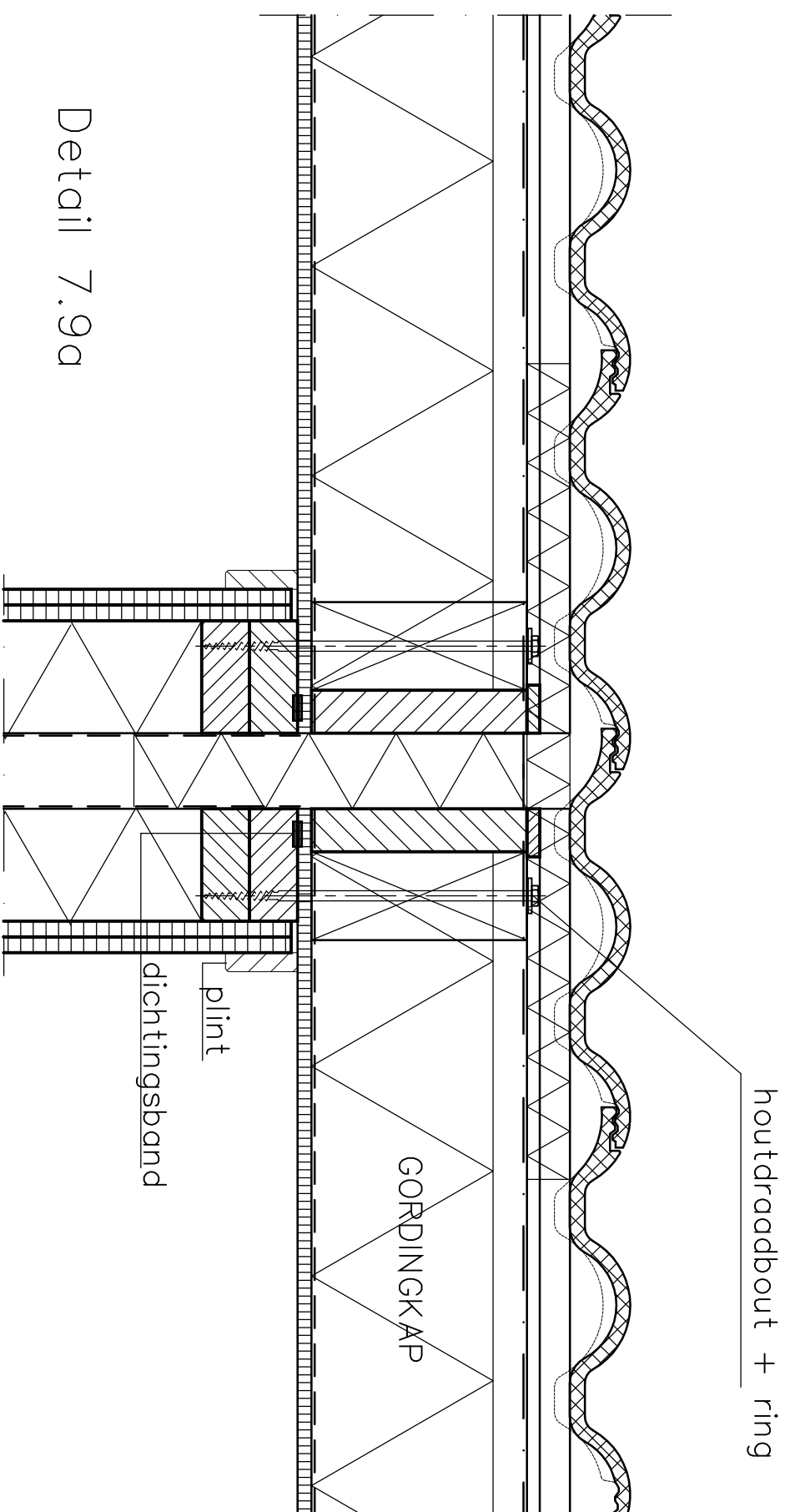
Opbouw woning scheidende wand (60 min. BOB):

- 2 x 12.5 mm gipskartonplaat
 - vuren stijl– en regelwerk 38x89 mm
 - min. 90 mm glaswol isolatie
 - dampdoorlatende folie
 - ankerloze luchtspouw 60 mm. (randen elementen)
 - om dichtzetten met glas– of steenwol 500 (randen)
 - steenwol isolatie
 - rachsels en plafondplaat
- vloerelement:
- zwevende dekvloer
 - elementen
 - (randen) balklaag
 - steenwol isolatie
 - rachsels en plafondplaat



Detail 7.7/7.8

detail 7.6 en 7.7/7.8
aansluiting woningscheidende
wand–vloer



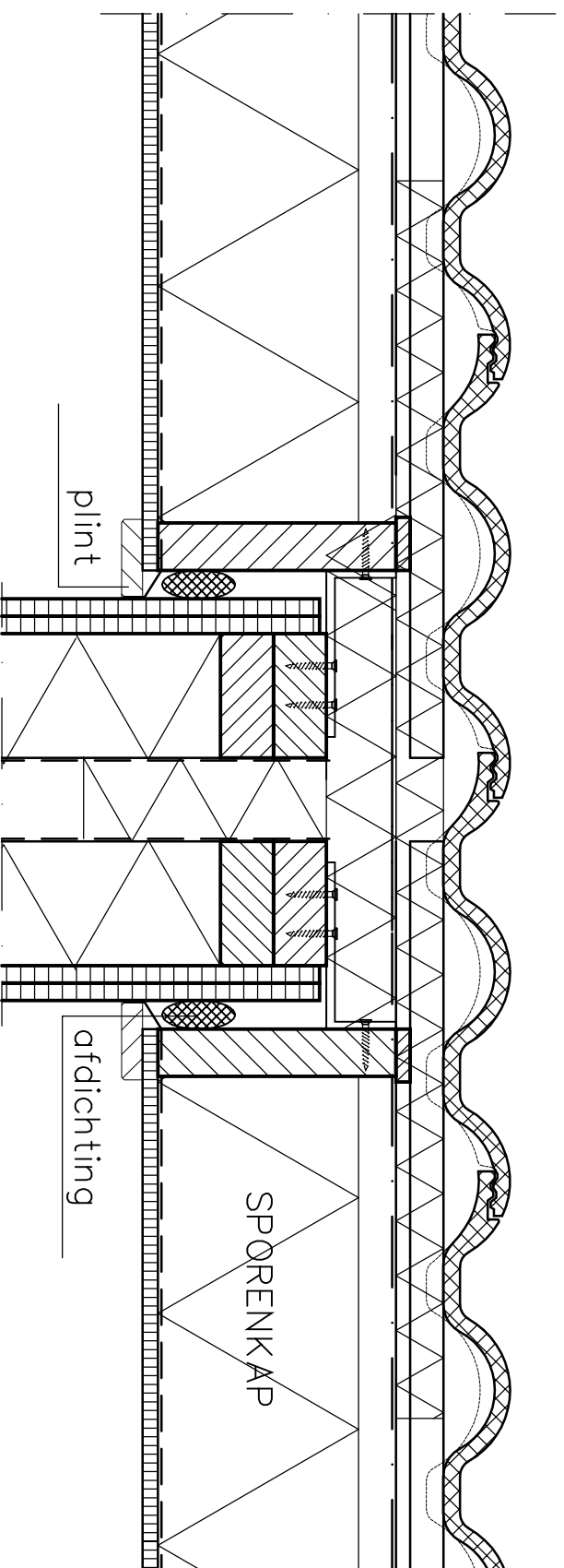
Detail 7.9a

Opbouw woning scheidende wand (60 min. BOB) opbouw van buiten naar binnen

prefab dakelement:

- 2 x 12.5 mm gipskartonplaat
- vuren stijl- en regelwerk 38x89 mm
- min. 90 mm glaswol isolatie
- dampdoorlatende folie
- ankerloze luchtpouw 60 mm. (randen element dampdoorlatend folie om dichtzetten met glas- of steenwol 500 mm) of daling
- dakpannen
- parlat
- tengel
- glaswol isolatie
- dampremmende PE-folie
- melamine spaanplaat

detail 7.9a
aansluiting binnenwand
aan gordingkap



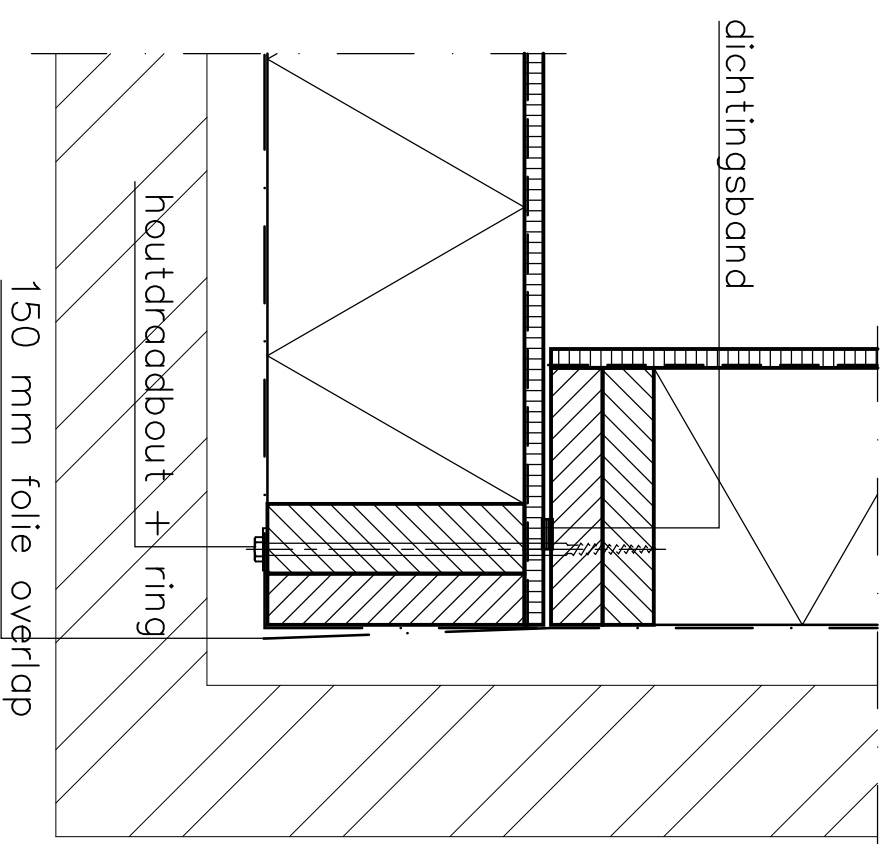
Detail 7.9b

Opbouw woning scheidende wand (60 min. BOB): Opbouw van buiten naar binnen

prefab dakelement:

- 2 x 12.5 mm gipskartonplaat
- vuren stijl- en regelwerk 38x89 mm
- min. 90 mm glaswol isolatie
- dampdoorlatende folie
- ankerloze luchtspouw 60 mm. (randen element)
- om dichtzetten met glas- of steenwol 500 mm
- dakpannen
- panlat
- tengel
- dampdoorlatend folie
- glaswol isolatie
- dampremmerende PE-folie
- melamine spaanplaat

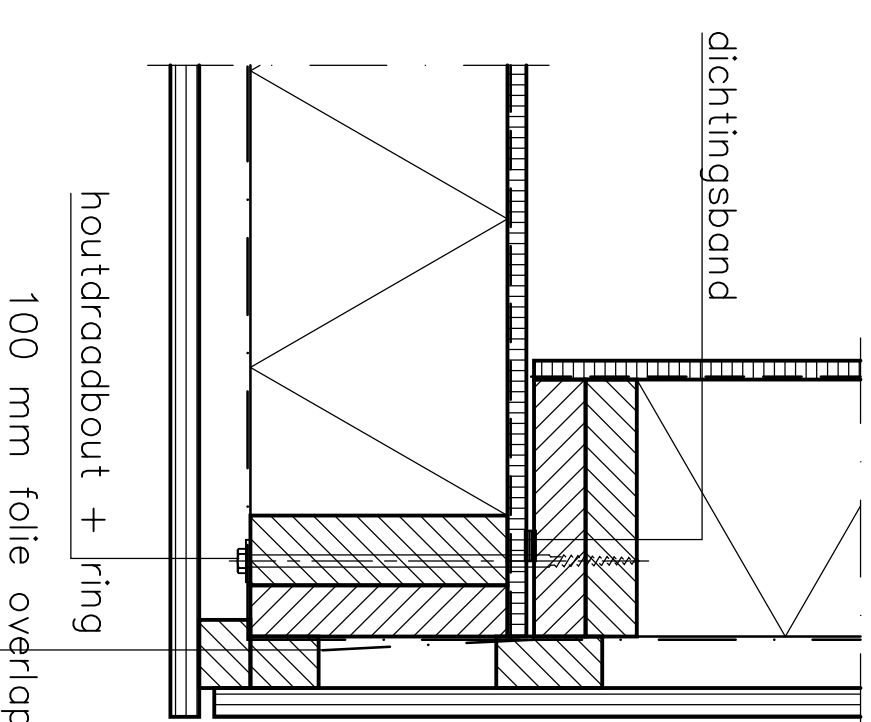
detail 7.9b
aansluiting binnenwand
aan sporenkap



Detail 7.10a

Opbouw van buiten naar binnen 7.10a:

- metselwerk
- min. 40 mm spouw
- vochtkerend damppdoorlatend folie
- glaswol isolatie
- vuren stijf- en regelwerk
- dampremmende PE-folie
- binnenbeplating

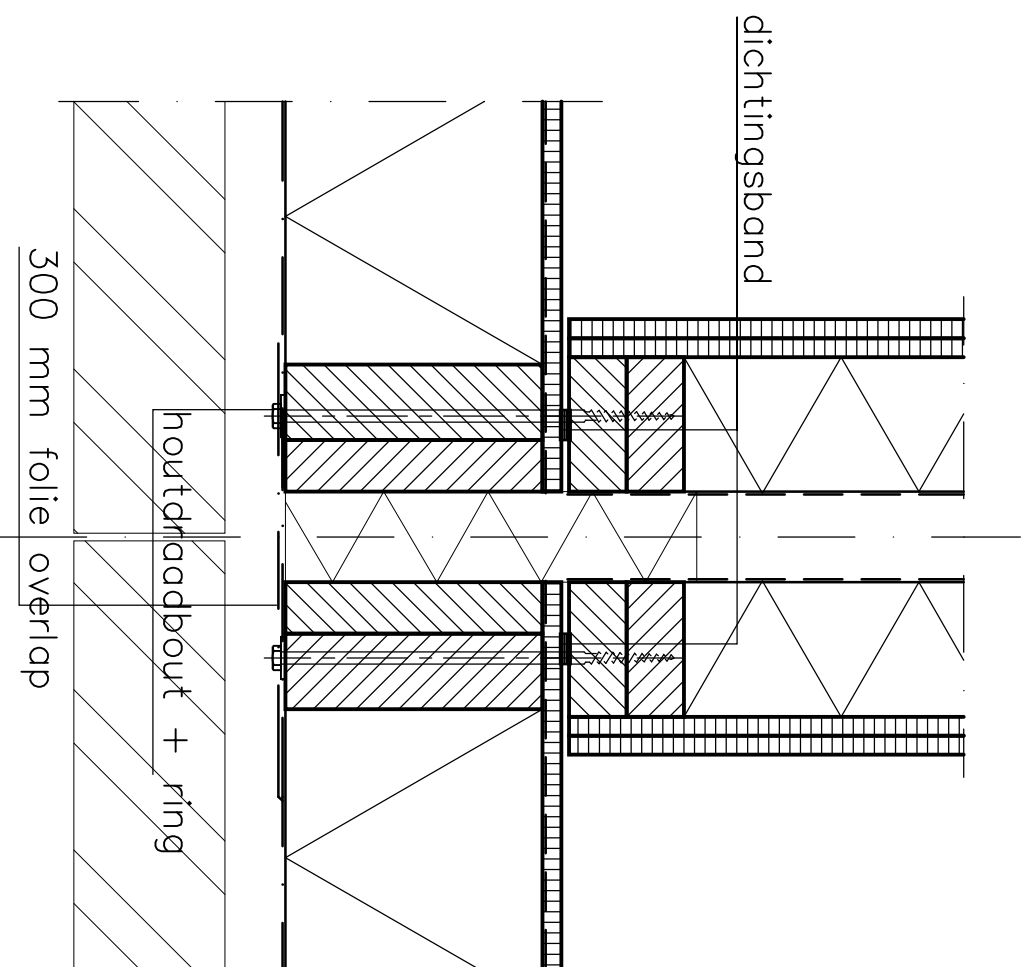


Detail 7.10b

Opbouw van buiten naar binnen 7.10b:

- 19 mm rabot
- gewolmaniseerd vuren spijkerregels
- damppdoorlatende folie
- glaswolisolatie
- vuren stijf- en regelwerk
- dampremmende PE-folie
- binnenbeplating

detail 7.10a en
7.10b
wand aansluitingen



Detail 7.11a

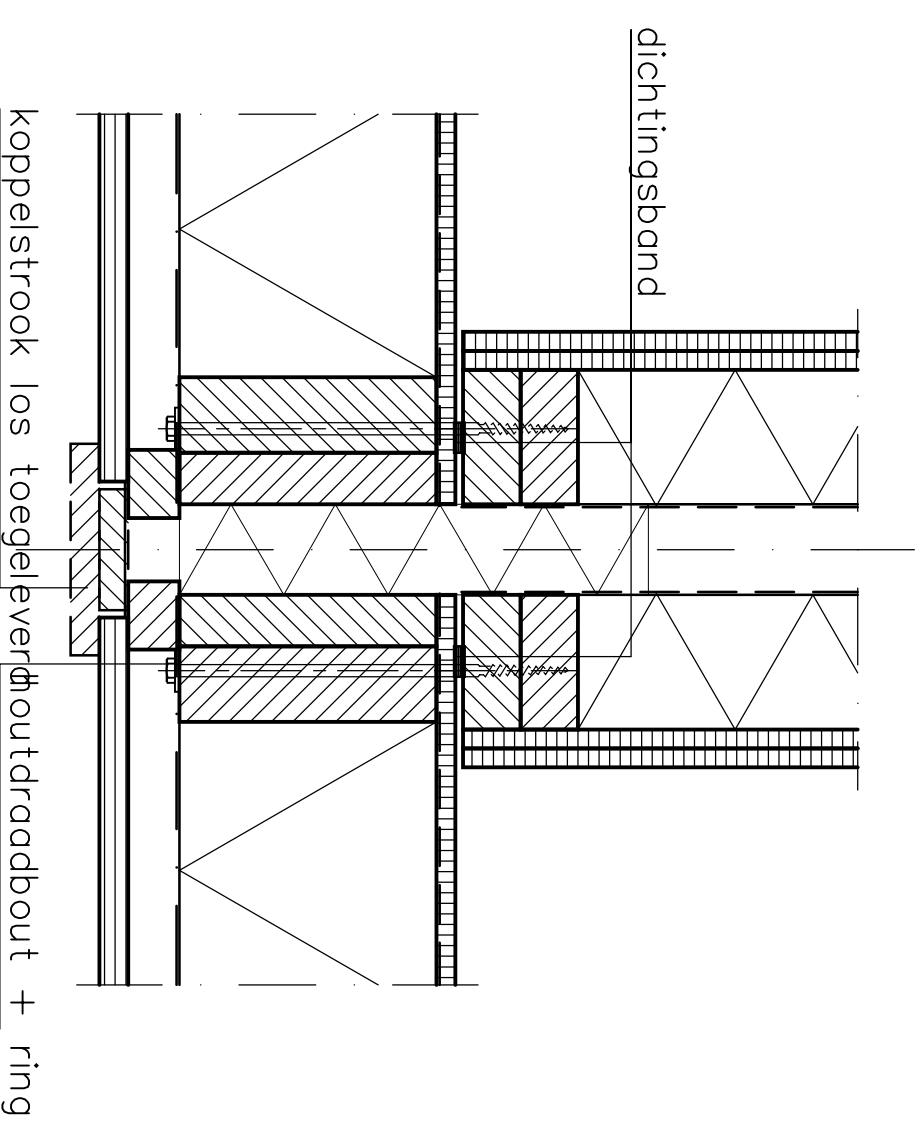
Opbouw woning scheidende wand (60 min. BOB):

Opbouw van buiten naar binnen 7.11a:

- metselwerk
- min. 40 mm spouw
- vochtkerend damppoorlatend folie
- glaswol isolatie
- vuren stij– en regelwerk
- dampremmerende PE–folie
- binnenbeplating

- 2 x 12,5 mm gipskartonplaat
- vuren stij– en regelwerk 38x89 mm
- min. 90 mm glaswol isolatie
- damppoorlatende folie

- ankerloze luchtspouw 60 mm. (randen element rond– om dichtzetten met glas– of steenwol 500 mm)

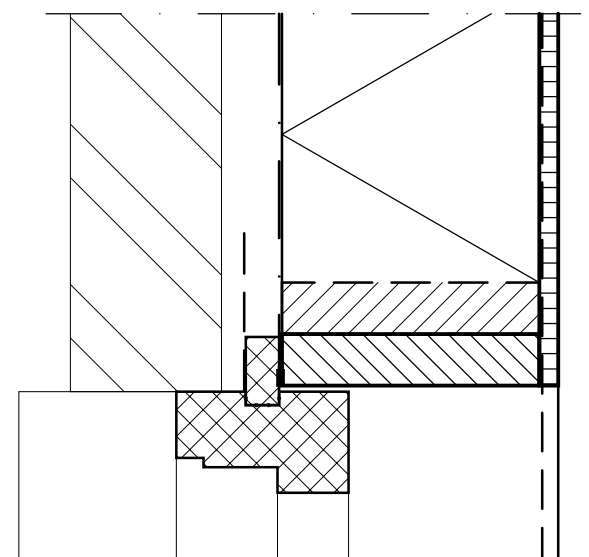


Detail 7.11b

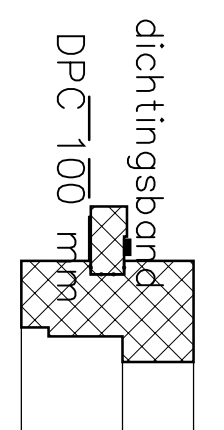
Opbouw van buiten naar binnen 7.11b:

- 19 mm rabat
- gewolmaniseerd vuren spijkerregels
- damppoorlatende folie
- glaswoolisolatie
- vuren stij– en regelwerk
- dampremmerende PE–folie
- binnenbeplating

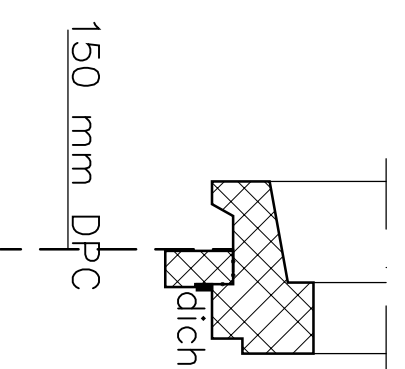
detail 7.11a en
7.11b
wand aansluitingen



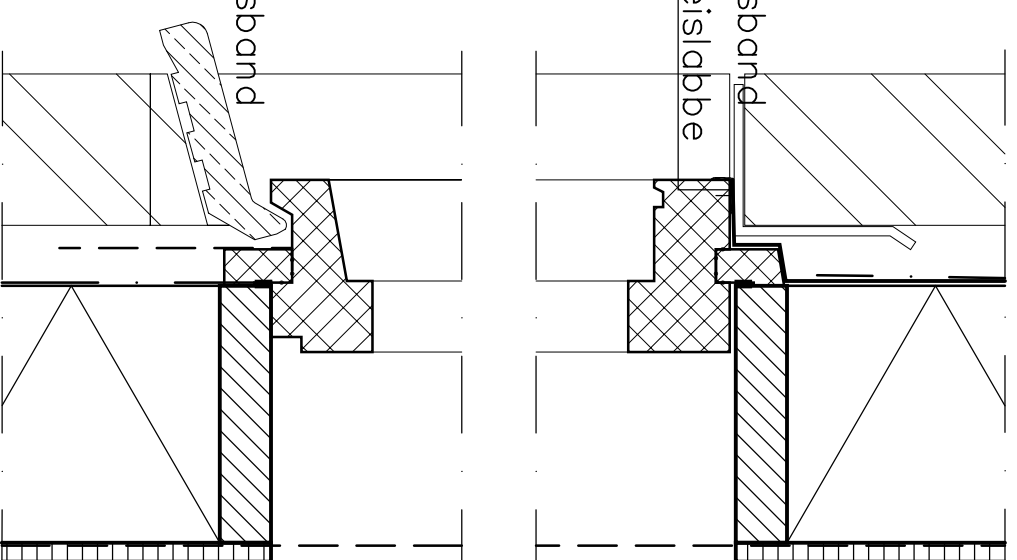
Detail 7.12c



dichtingsband
DPC 100 mm



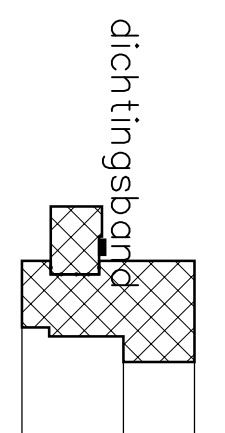
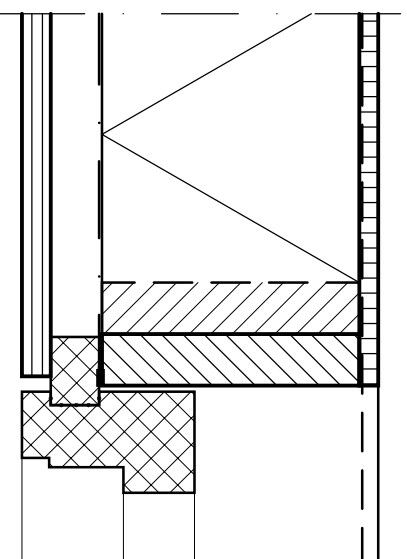
150 mm DPC



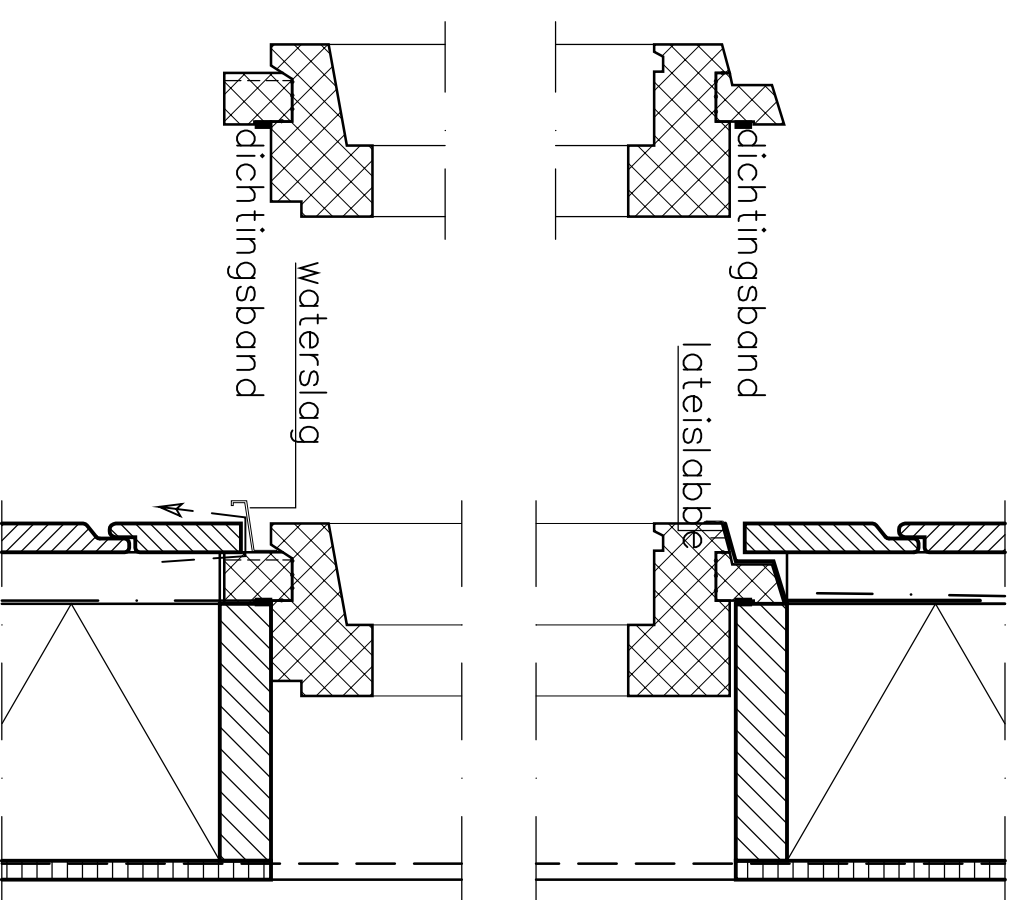
Detail 7.12a/7.12b

- Opbouw van buiten naar binnen:
- metselwerk
 - min. 40 mm spouw
 - vochtkerend damppdoorlatend folie
 - glaswol isolatie
 - vuren stijl- en regelwerk
 - dampremende PE-folie
 - binnenbeplating

detail 7.12a / 7.12b en
7.12c
kozijn aansluitingen



Detail 7.12f

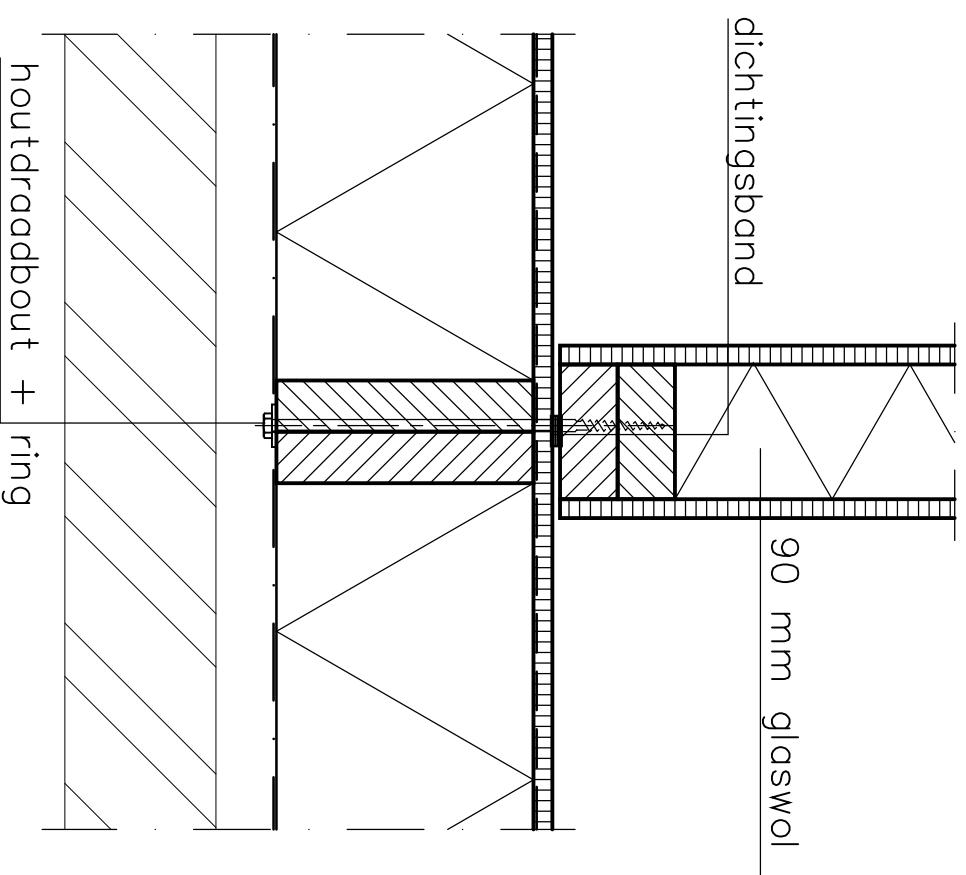


Detail 7.12d/7.12e

Opbouw van buiten naar binnen:

- 19 mm rabat, model KVT'95, 130 mm werkend
- gewolmaniseerd vuren spijkregels
- vochtkerend dampprofolatend folie
- glaswol isolatie
- vuren stijl- en regelwerk
- dampremmerende PE-folie
- binnenbeplating

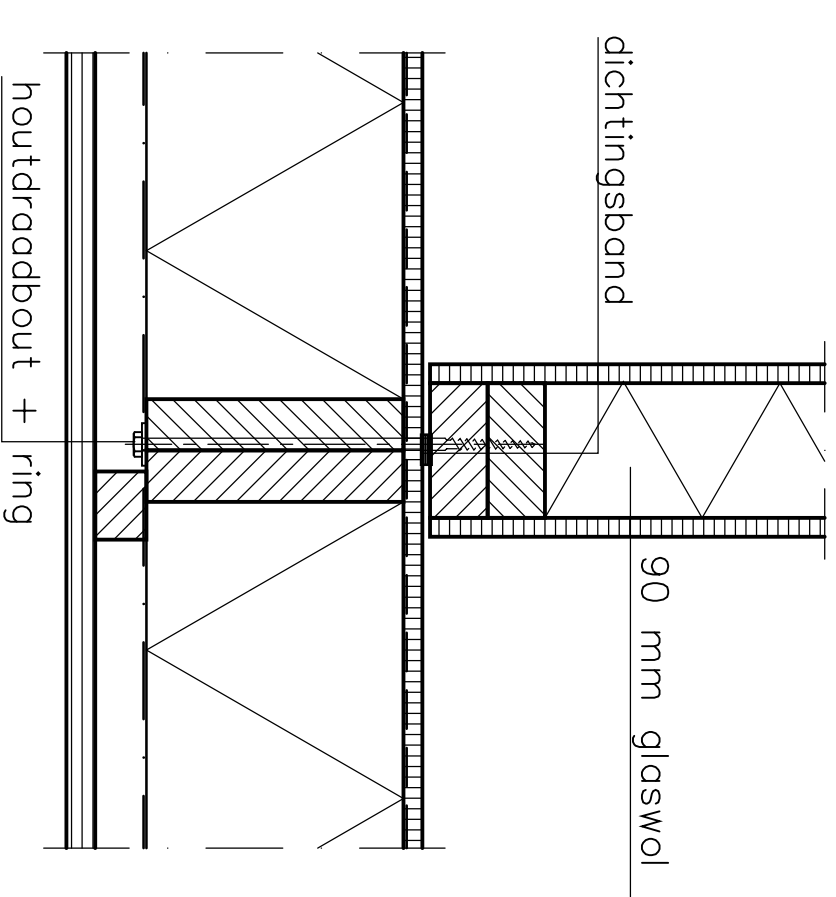
detail 7.12d / 7.12e en 7.12f
kozijn aansluiting
serie 3 en 4 - 140/170 mm
rabat



Detail 7.16a

Opbouw van buiten naar binnen 7.16a: Opbouw binnenwand:

- metselwerk
- min. 40 mm spouw
- vochtkerend dampdoorlatend folie
- glaswol isolatie
- vuren stij– en regelwerk
- dampremmende PE–folie
- binnenbeplating
- vuren stij– en regelwerk 38x89 mm
- 90 mm glaswol isolatie
- binnenbeplating

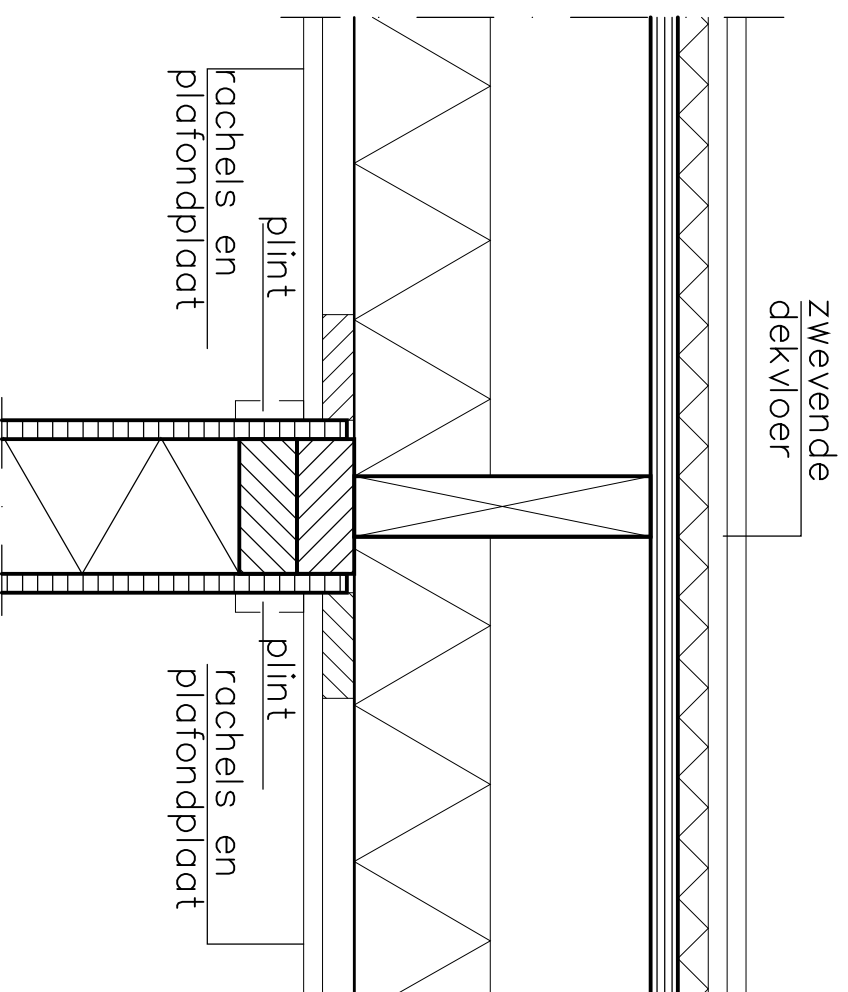


Detail 7.16b

Opbouw van buiten naar binnen 7.16b:

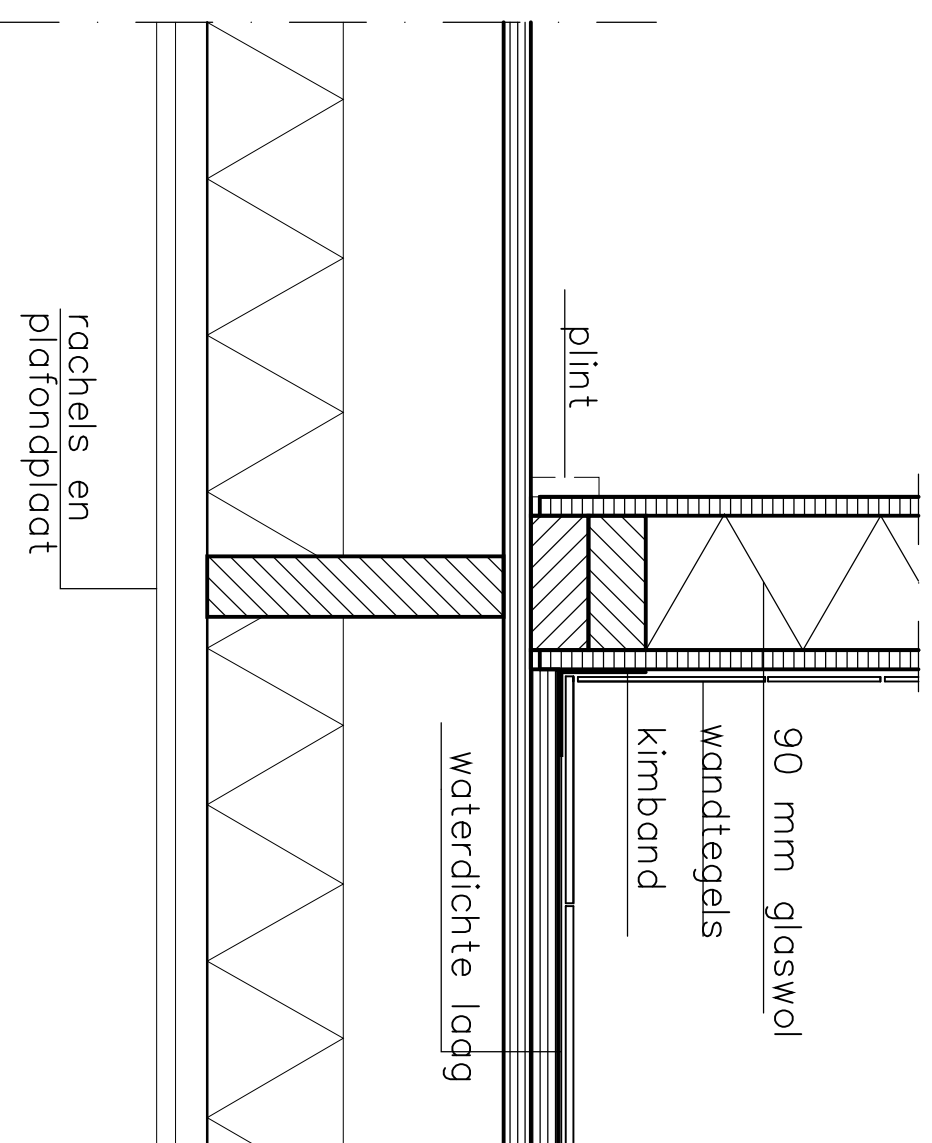
- 19 mm rabat, model KVT'95, 130 mm
- gewolmaniseerd vuren spijkregels
- vochtkerend dampdoorlatend folie
- glaswol isolatie
- vuren stij– en regelwerk
- dampremmende PE–folie
- binnenbeplating

detail 7.16a en 7.16b
wand aansluiting



Detail 7.14

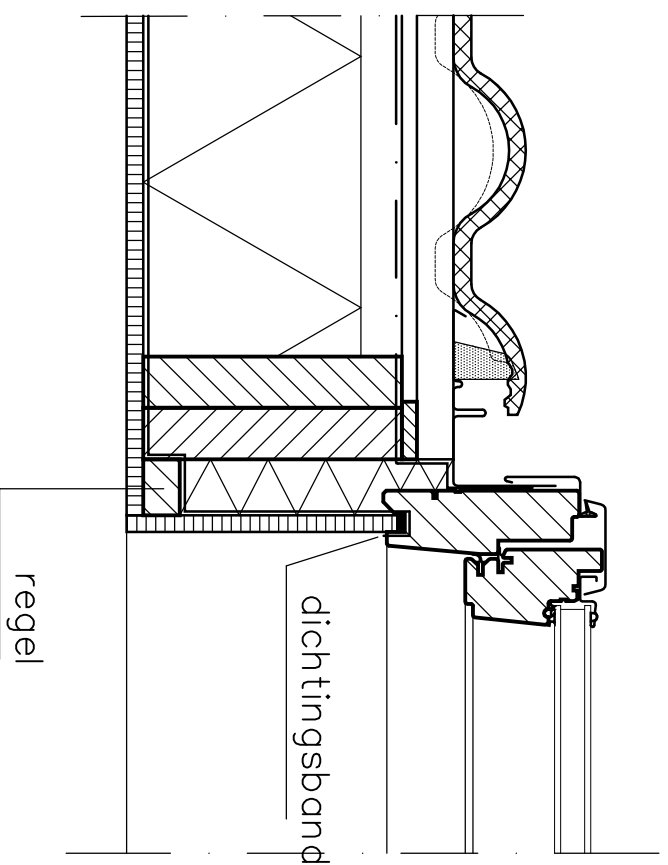
- Opbouw vloerelement:
- zwevende dekvlöer
 - vloerplaat
 - vuren balklaag
 - steenwol isolatie
 - rachsels en plafonddplaat



Detail 7.15

- Opbouw binnenwand:
- binnenbeplating
 - vuren stijl- en regelwerk 38x89 mm
 - 90 mm glaswol isolatie
 - binnenbeplating

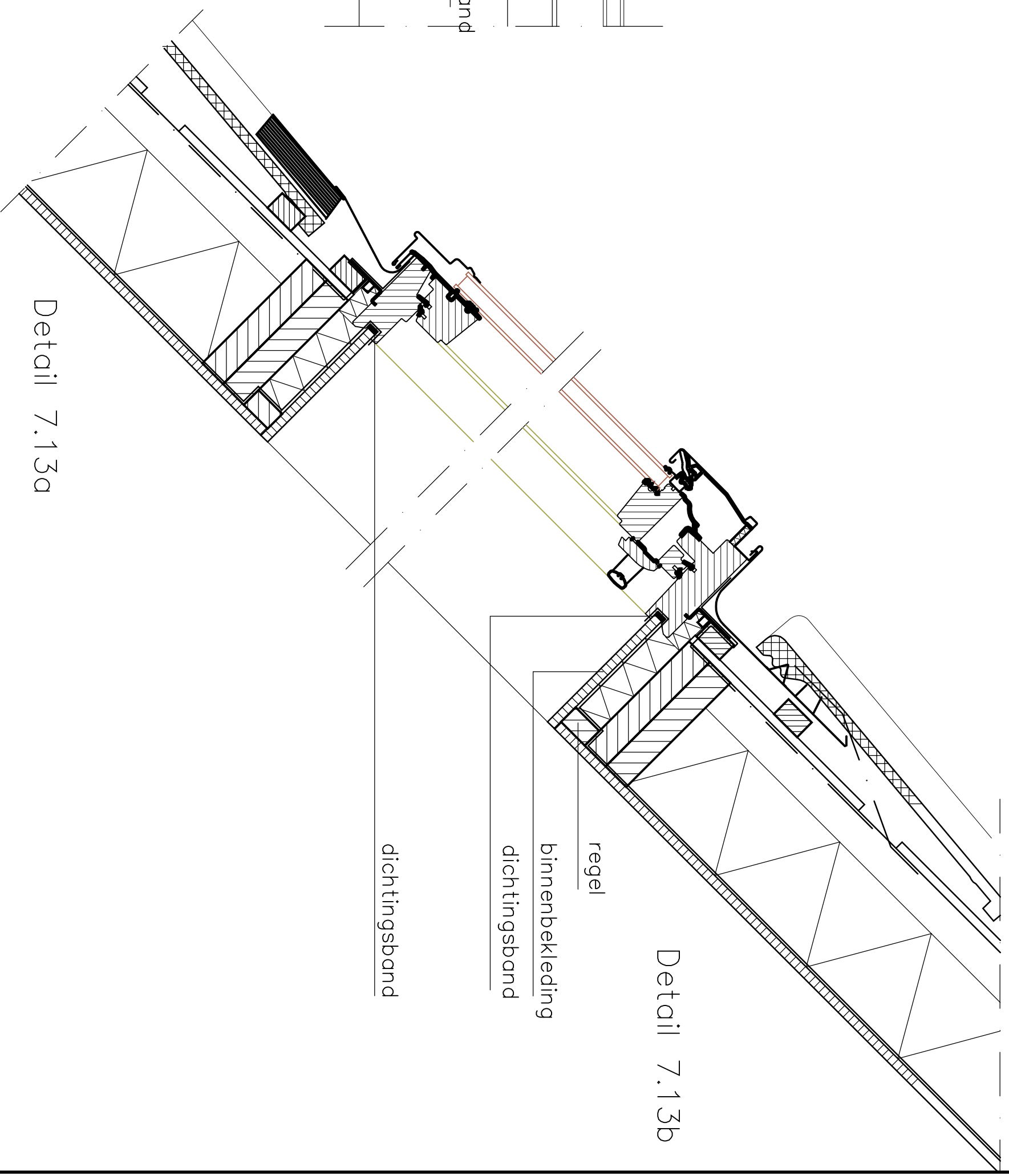
detail 7.14 en 7.15
wand aansluitingen



Detail 7.13c

Opbouw van buiten naar binnen
prefab dakelement:

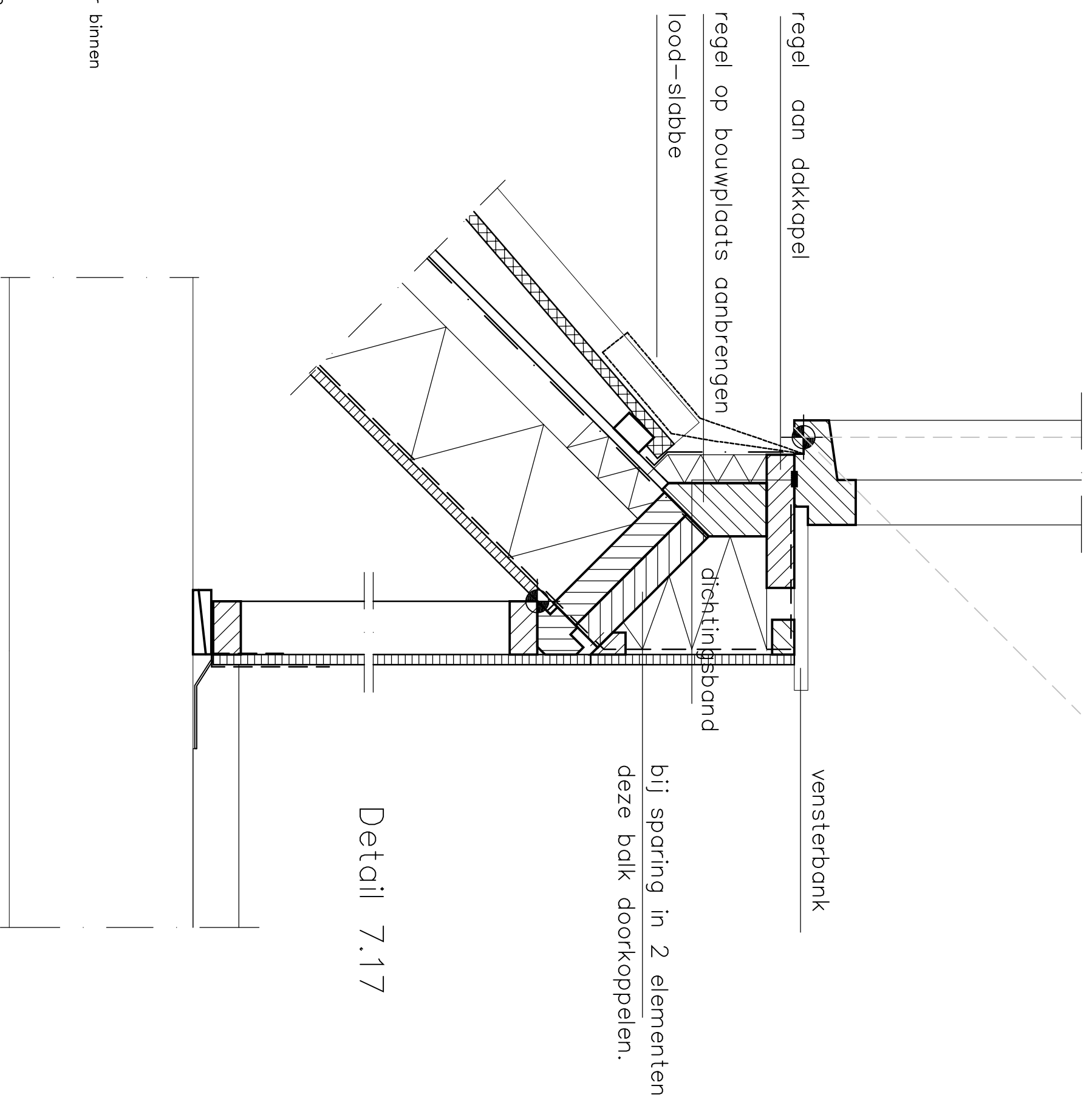
- dakpannen
- panlat
- tengel
- dampdoorlatend folie
- spoor
- glaswol isolatie
- dampremmende PE-folie
- melamine spaanplaat



Detail 7.13a

Detail 7.13b

detail 7.13 a-b-c
dakraam boven/onder
en zijdetail

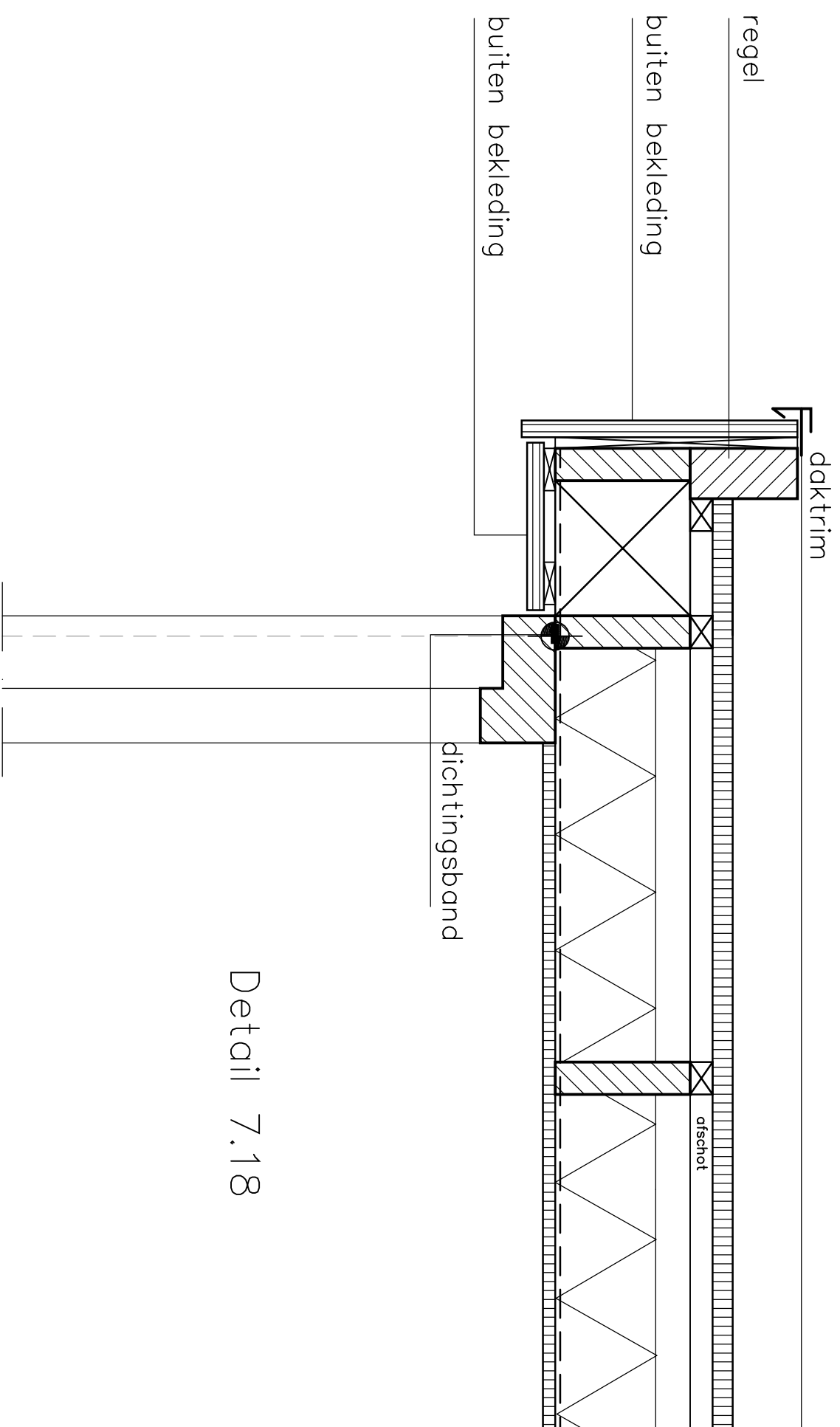


Detail 7.17

Opbouw van buiten naar binnen

- dakpannen
- panlat
- tengel
- dampdoorlatende folie
- spoor
- isolatie
- dampremmerende PE-folie
- binnenbekleding

detail 7.17
dakkapel sporenkap

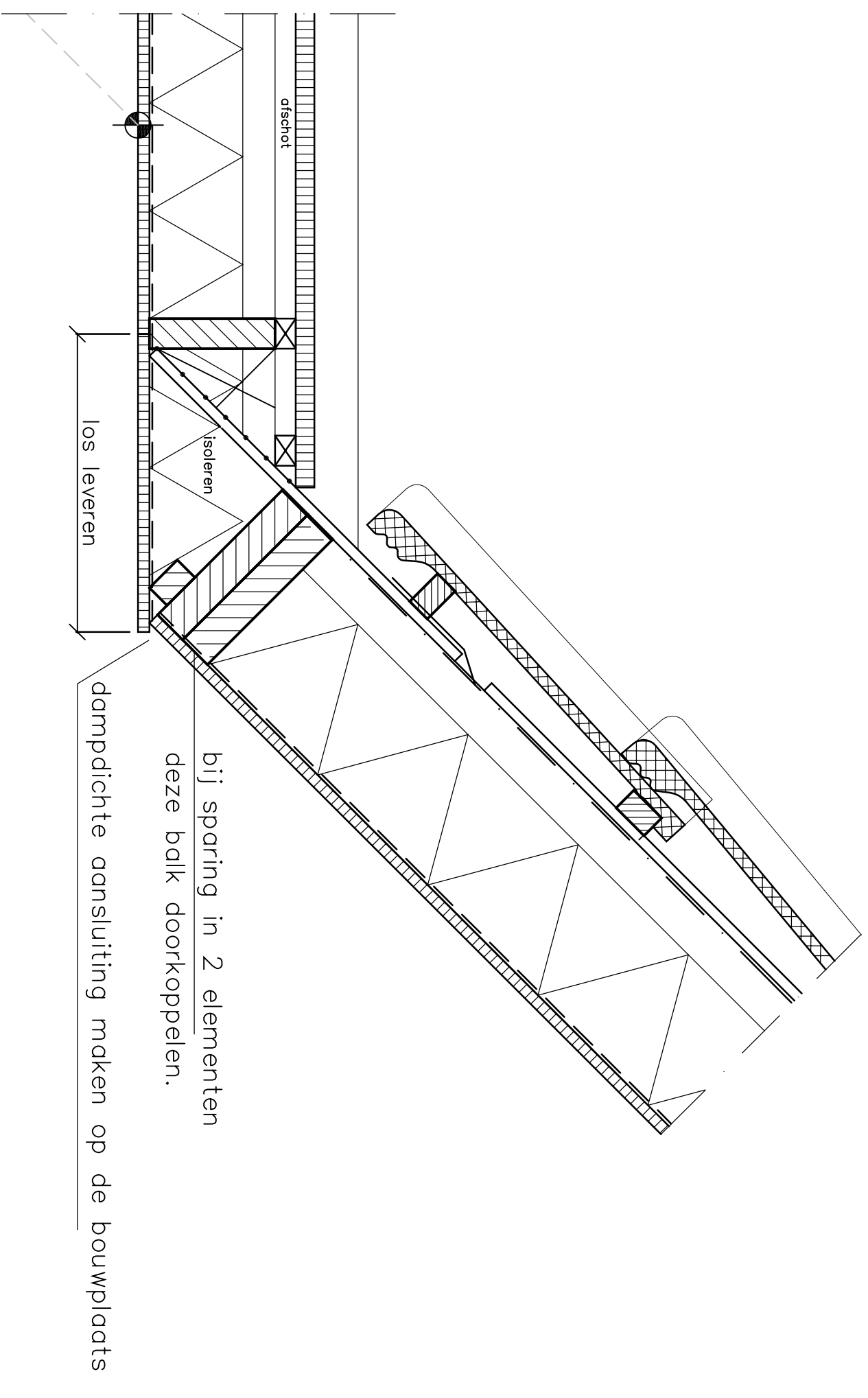


Detail 7.18

Opbouw van buiten naar binnen

- dakbedekking
- bovenplaat
- tengel
- dakbalk
- isolatie
- dampremmende PE-folie
- melamine spaanplaat

detail 7.18
dakkapel sporenkap

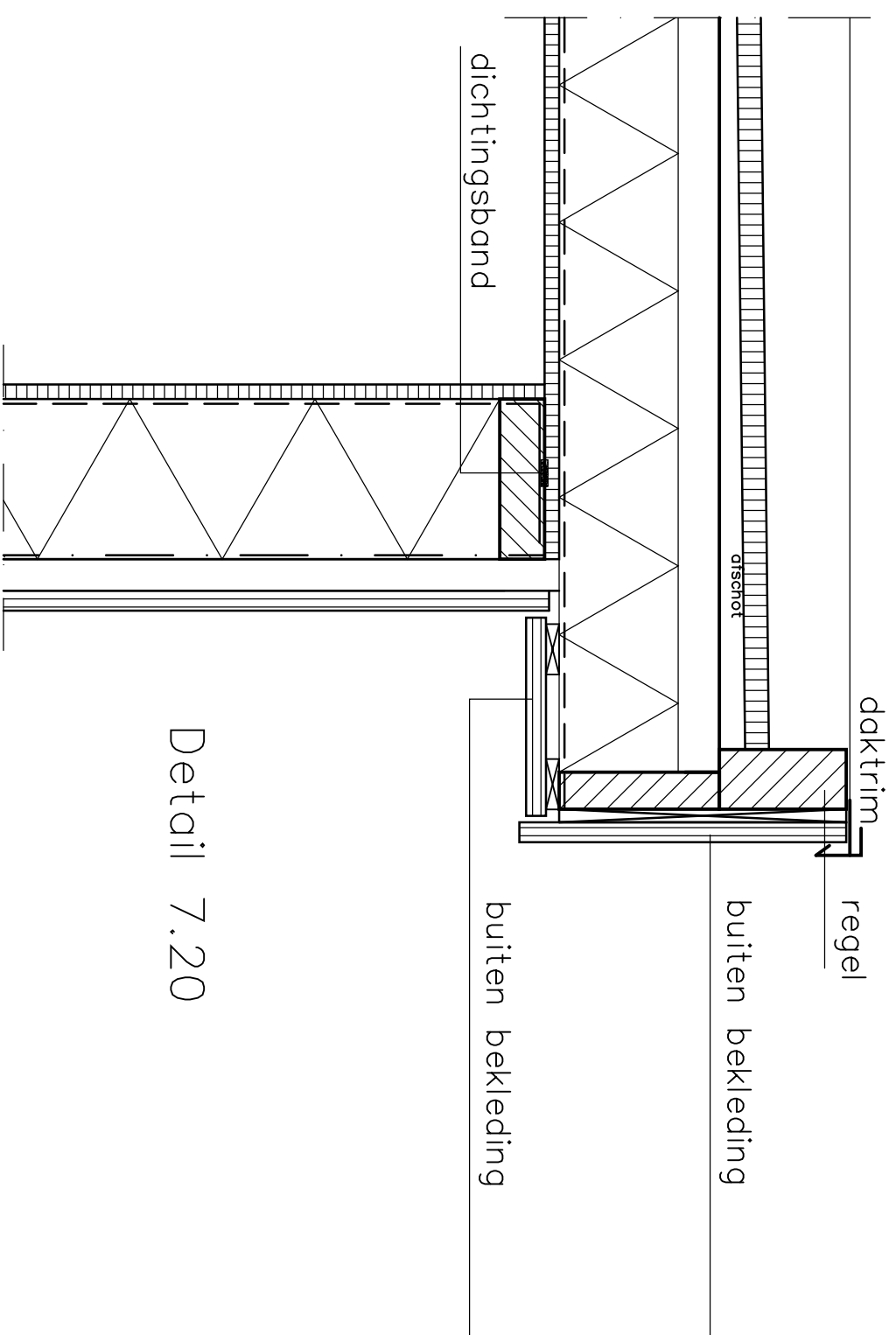


Detail 7.19

Opbouw van buiten naar binnen

- dakpannen
- panlat
- tengel
- dampdoorlatende folie
- spoor
- isolatie
- dampremmende PE-folie
- binnenbekleding

detail 7.19
 dakkapel sporenkap

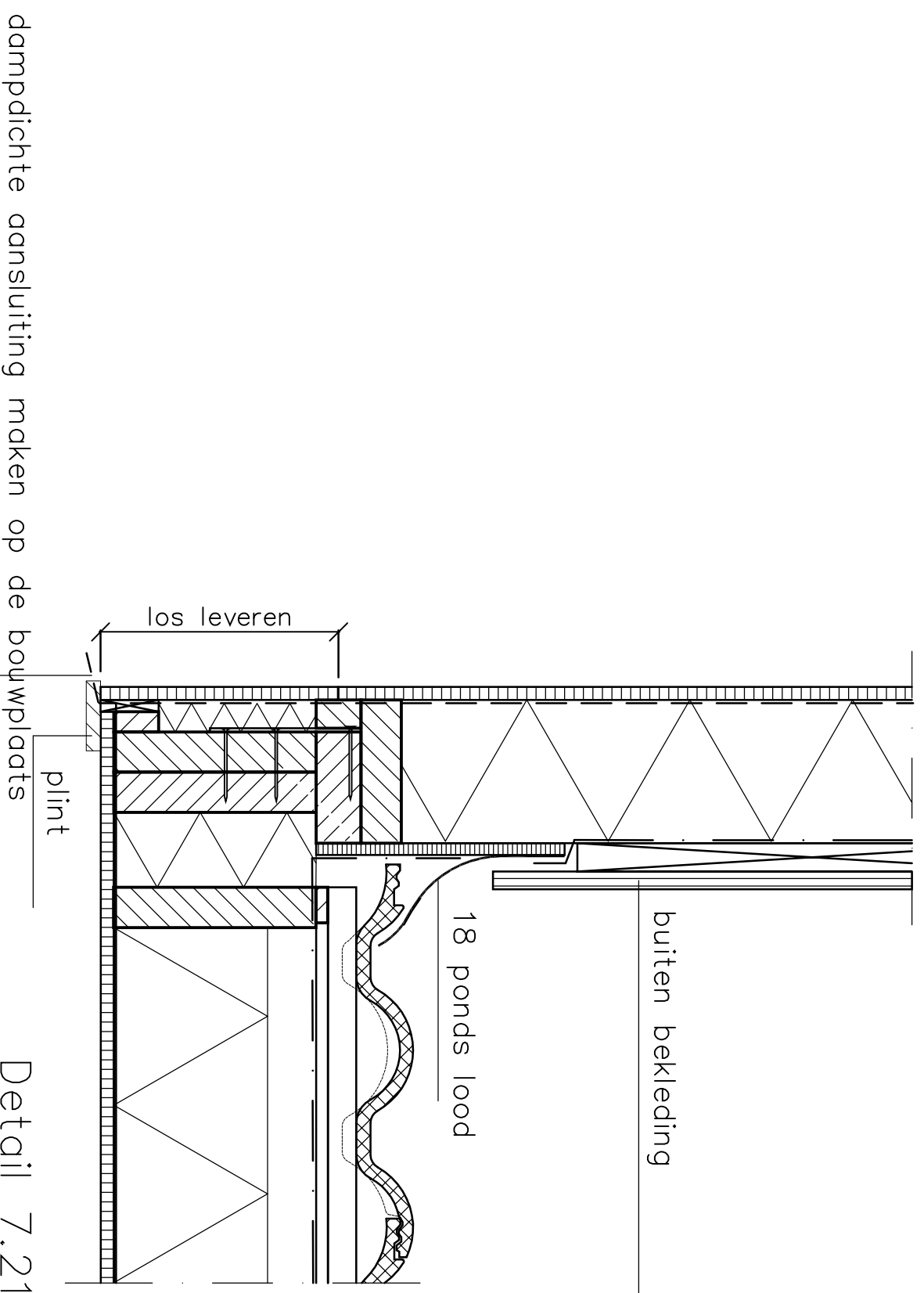


Detail 7.20

Opbouw van buiten naar binnen

- dakbedekking
- bovenplaat
- tengel
- dakbalk
- isolatie
- dampremmende PE-folie
- melamine spaanplaat

detail 7.20
dakkapel sporenkap



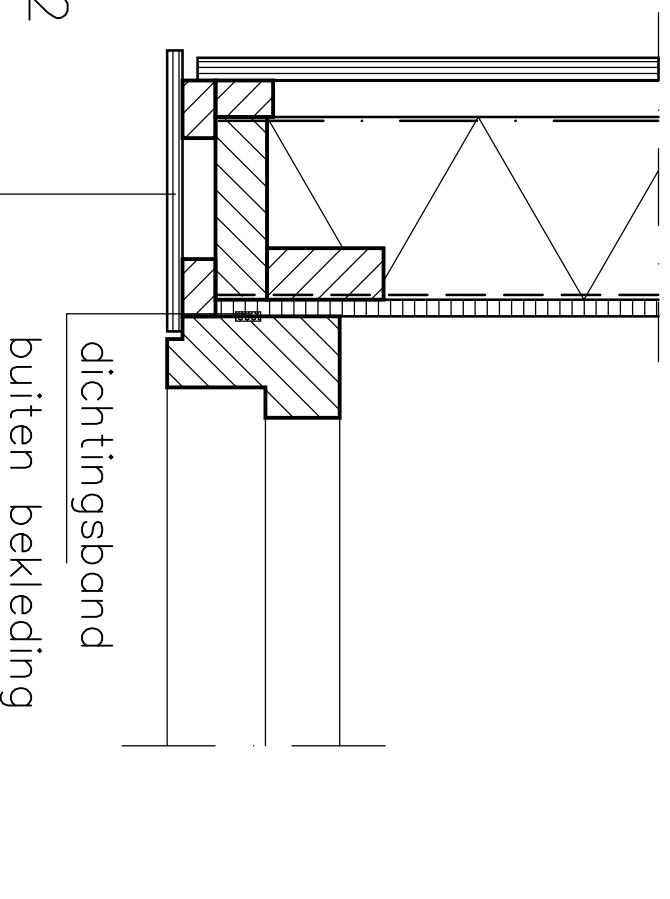
Opbouw van buiten naar binnen
Zijwang dakkapel:

- 19 mm rabat, model KVT'95, 130 mm
werkend
- gewolmaniseerd vuren spijkrrregels
- vochtkerend dampdoorlatend folie
- glaswol isolatie
- vuren stijl- en regelwerk
- dampremmende PE-folie
- binnenbeplating

Opbouw van buiten naar binnen
Dakelement:

- dakpannen
- panlat
- tengel
- dampdoorlatende folie
- spoor
- isolatie
- dampremmende PE-folie
- binnenbekleding

detail 7.21
dakkapel sporenkap



Detail 7.22

Opbouw van buiten naar binnen
Zijwang dakkapel:

- 19 mm rabat, model KVT'95, 130 mm werkend
- gewolmaniseerd vuren spijkregel
- vochtkerend dampdoorlatend folie
- glaswol isolatie
- vuren stijl- en regelwerk
- dampremmende PE-folie
- binnenbeplating

detail 7.22
dakkapel sporenkap