



Productomschrijving

Enkelvoudige stalen dwarskrachtdeugel met glijbuis en bijpassende versterkingswapening.

Toepassingsgebied

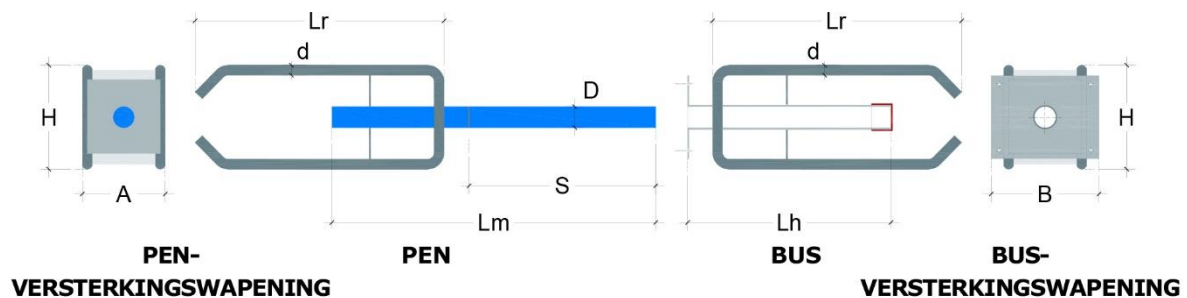
Opname en overdracht van dwarskrachten ter plaatse van constructieve dilatatievoegen.

Voordelen

- Wordt geleverd met CE-keur (ETA 16/0064)
- Leverbaar in corrosiewerend (type I) of thermisch verzinkt staal (type G)
- Compleet systeem inclusief versterkingswapening
- Versterkingswapening garandeert juiste plaatsing en overdracht van krachten
- Eenvoudige plaatsing

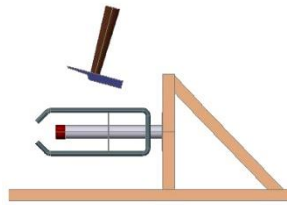
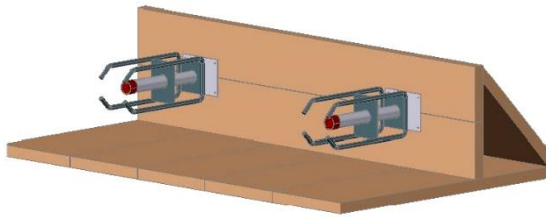
Technische gegevens

Deugel G-serie: thermisch verzinkt staal type 1.7225 volgens EN 10088-3 (42CrMo4)
 Deugel I-serie: corrosievast staal type 1.4462 volgens EN 10088-3
 Glijbuis: PVC of RVS;
 rond of ovaal/rechthoekig (beperkte dwarsbeweging mogelijk)
 Afmetingen: Zie onderstaande tabel [maten in mm]

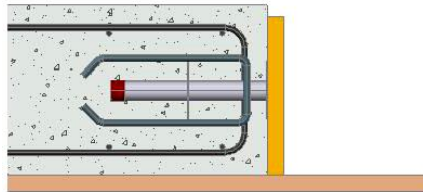
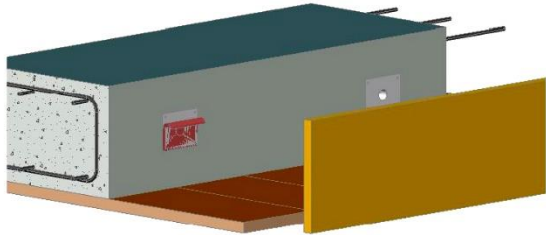


D	Lm	S	Lh	d	Lr	H	A	B	Vloerdikte
20	320	190	210	10	260	110	85	120	≥ 180
22	350	205	225	10	260	110	85	120	≥ 180
25	390	225	245	12	300	125	100	130	≥ 200
30	450	255	275	12	300	125	100	130	≥ 200
35	520	290	310	16	350	140	120	150	≥ 250
40	580	320	340	16	350	140	120	150	≥ 250

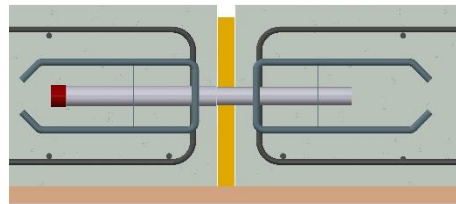
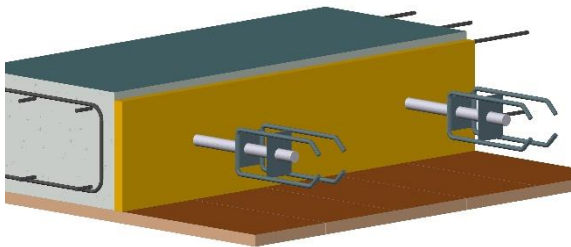
Verwerkingsadvies



Bevestig de huls aan de bekisting zonder de sticker te verwijderen.



Breng de wapening aan en stort de betonmortel aan de betreffende zijde van de voeg. Verwijder de sticker en plaats het bekistingsmateriaal.



Schuif de pen in de glijhuls tot de hulpwapening de juiste dekking heeft. Breng de wapening aan en stort betonmortel aan de andere zijde van de voeg.

Uitvoeringen en verpakking

Deugel diameter [mm]	Type G (verzinkt)	Type I (corrosievast)	Glijbuis kunststof	Glijbuis kunststof breed	Glijbuis corrosievast	Glijbuis corrosievast breed
Ø 20	x	x	x	x	x	x
Ø 22	x	x	x	x	x	x
Ø 25	x	x	x	x	x	x
Ø 30	x	x	x	x	x	x
Ø 35	x	x			x	x
Ø 40	x	x	x	x	x	x

Levering per set

Wijzigingen voorbehouden. De gebruiker blijft verantwoordelijk voor de juiste toepassing. Informeer in geval van twijfel of het product voldoet aan de gestelde eisen.