



AMSTELKADE AMSTERDAM

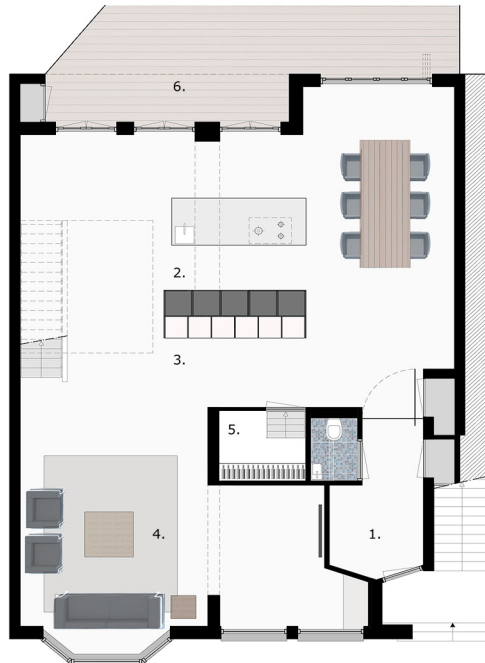
Bloem en Lemstra Architecten kreeg als winnaar van een kleine ontwerpwedstrijd de opdracht om het ontwerp te maken voor de verbouwing van een woning aan de Amstelkade. De woning bestond oorspronkelijk uit twee losse appartementen op de begane grond en eerste verdieping. Deze woonlagen zijn samengevoegd en ruimtelijk verbonden middels een vide met open trap.

Op de begane grond verdelen twee volumes, met daarin een wijnkelder en keuken/boekenmeubel, de open ruimte van 100m² in verschillende woonzones. De gevlinderde betonvloer, die naadloos door de gehele woning is aangebracht, versterkt het gevoel van ruimte. De verdiepingshoge glazen taatsdeur vormt een transparante scheiding tussen de entree en de leefruimte.

Bloem en Lemstra Architecten

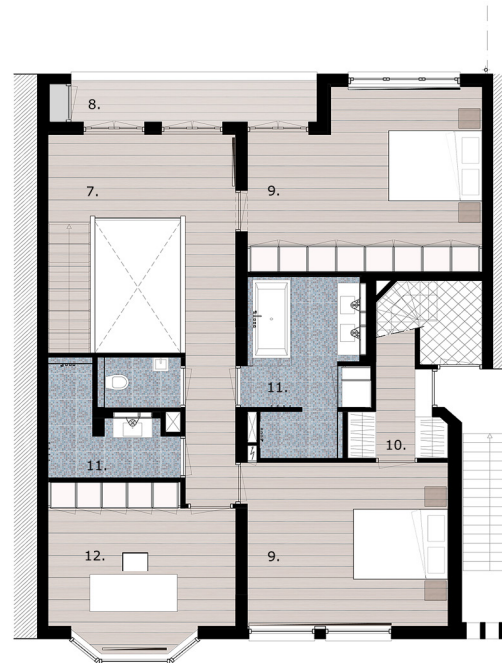
Weesperzijde 29-III
1091 EC Amsterdam
+31 (0)20 636 3981
www.bnla.nl
bureau@bnla.nl





BEGANE GROND

- 1. hal
- 2. keuken
- 3. boekenmeubel
- 4. zit / tv hoek
- 5. wijnkelder
- 6. terras + tuin



EERSTE VERDIEPING

- 7. overloop / speelruimte
- 8. balkon
- 9. slaapkamer
- 10. walk inn closet
- 11. badkamer
- 12. studeerkamer



Bloem en Lemstra Architecten

Weesperzijde 29-III
 1091 EC Amsterdam
 +31 (0)20 636 3981
 www.bnla.nl
 bureau@bnla.nl





Projectgegevens

Locatie	Amstelkade - Amsterdam
Start ontwerp	Maart 2010
Start bouw	September 2010
Oplevering	Januari 2011
Oppervlakte	190 m ²
Fotografie	Chiel de Nooyer
Architect	Bloem en Lemstra Architecten

Door de plaatsing van een vide aan de achterzijde valt het zonlicht direct in de zithoek op de begane grond terwijl gelijktijdig de dubbele hoogte benadrukt. De eikenhouten vloer van de verdieping is als een houten looper over de trap gevouwen en maakt een subtiele visuele verbinding van boven naar beneden.

Aangezien de opdrachtgever een groot kunstverzamelaar is, werden de uitgangspunten voor het ontwerp rust, ruimte en licht. Dankzij het geïntegreerde railsysteem kunnen de kunststukken op eenvoudige wijze worden verwisseld en door het heldere interieur komen de geëxposeerde werken goed tot hun recht.

De verbouwing werd van ontwerp tot realisatie begeleid. Het resultaat is een bijzonder ruimtelijke woning voorzien van lange zichtlijnen, veel zonlicht, exclusieve materialen en hoogwaardige afwerking

Bloem en Lemstra Architecten

Weesperzijde 29-III
1091 EC Amsterdam
+31 (0)20 636 3981
www.bnla.nl
bureau@bnla.nl

