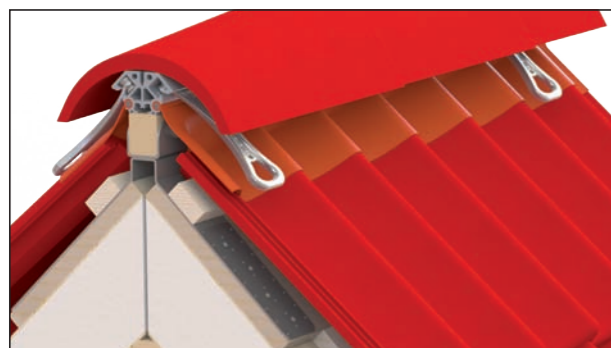


Kosteneffectief

Flesst is niet alleen 100% veilig, maar ook voordeliger door het slimme ontwerp en de modulaire opbouw. In een mum van tijd installeert een dakdekker een volledig werkend systeem. Er zijn geen bouwkundige aanpassingen of gespecialiseerde bedrijven nodig. De materiaalkeuze, constructie en de plaatsing onder de nokvorsten maken Flesst vrijwel onderhoudsvrij.

Praktisch onzichtbaar



Flesst is slim weggewerkt onder de nokvorsten. Hierdoor is het systeem bijna niet te zien. Dus geen lelijke gaten of een storende opbouw. Als architect kan je eindelijk aan de wettelijke veiligheidseisen voldoen, zonder compromissen aan het uiterlijk te hoeven doen.

Onbelemmerd werken

Flesst is zo gebruiksvriendelijk, dat je het bijna vergeet als je ermee werkt. Waar andere systemen je vaak tot last zijn, volgt Flesst je ongemerkt en veilig. Aanlijnen doe je snel en eenvoudig vanaf de veilige opstapplaats, via het starttouw of met het koppeltoew. Daarna heb je de rest van je werkzaamheden 100% veilig je handen vrij. Over productiviteit gesproken! En juist omdat Flesst zo makkelijk werkt, hoef je je ook nooit meer zorgen te maken over boetes van de Arbeidsinspectie.

Voor nieuwbouw en renovatie

De verschillende uitvoeringen van het Flesst systeem maken het toepasbaar in vrijwel iedere situatie. Nieuwbouw of renovatie, verschillende dakconstructies, door het doordachte ontwerp kan je het systeem eenvoudig en snel aanpassen aan alle omstandigheden.

Gecertificeerd en voldoet aan Bouwbesluit

Het Flesst systeem is gecertificeerd conform NEN-EN 795/D en voldoet aan het nieuwe Bouwbesluit (2012).



De Bouwer

"Met Flesst werk ik hartstikke veilig en tóch razendsnel op schuine daken. Wat wil je nog meer?"

De Architect

"Veilig onderhoud van hellende daken onzichtbaar geregeld in mijn ontwerpen, zoals de wet het voorschrijft. Flesst is geniaal eenvoudig!"

De Eigenaar

"Nooit meer slapeloze nachten over de risico's op de daken van onze gebouwen door Flesst. Werkelijk één van mijn beste investeringen."

Waarom Flesst?

Flesst is ontwikkeld door vakmensen voor vakmensen. Vakmensen die zelf meegemaakt hebben dat hun collega van een dak is gevallen en er alles aan willen doen om dat voorgoed te voorkomen. In de eerste plaats voor de onderhoudsmedewerker die op het dak werkt en zich geen zorgen wil maken over de veiligheid van zichzelf en zijn collega's. Maar ook voor de ontwerper, die verplicht is ontwerpen te maken die veilig onderhoud mogelijk maken, maar die daarvoor geen concessies wil doen aan het uiterlijk. En natuurlijk voor de eigenaar, die de persoonlijke en financiële verantwoordelijkheid voor risico's op daken uiterst serieus neemt. Kortom, voor iedereen die met daken te maken heeft en zich geen zorgen wil maken. Vanaf vandaag kunnen zij allemaal vertrouwen op Flesst.

FLESST

FLESST

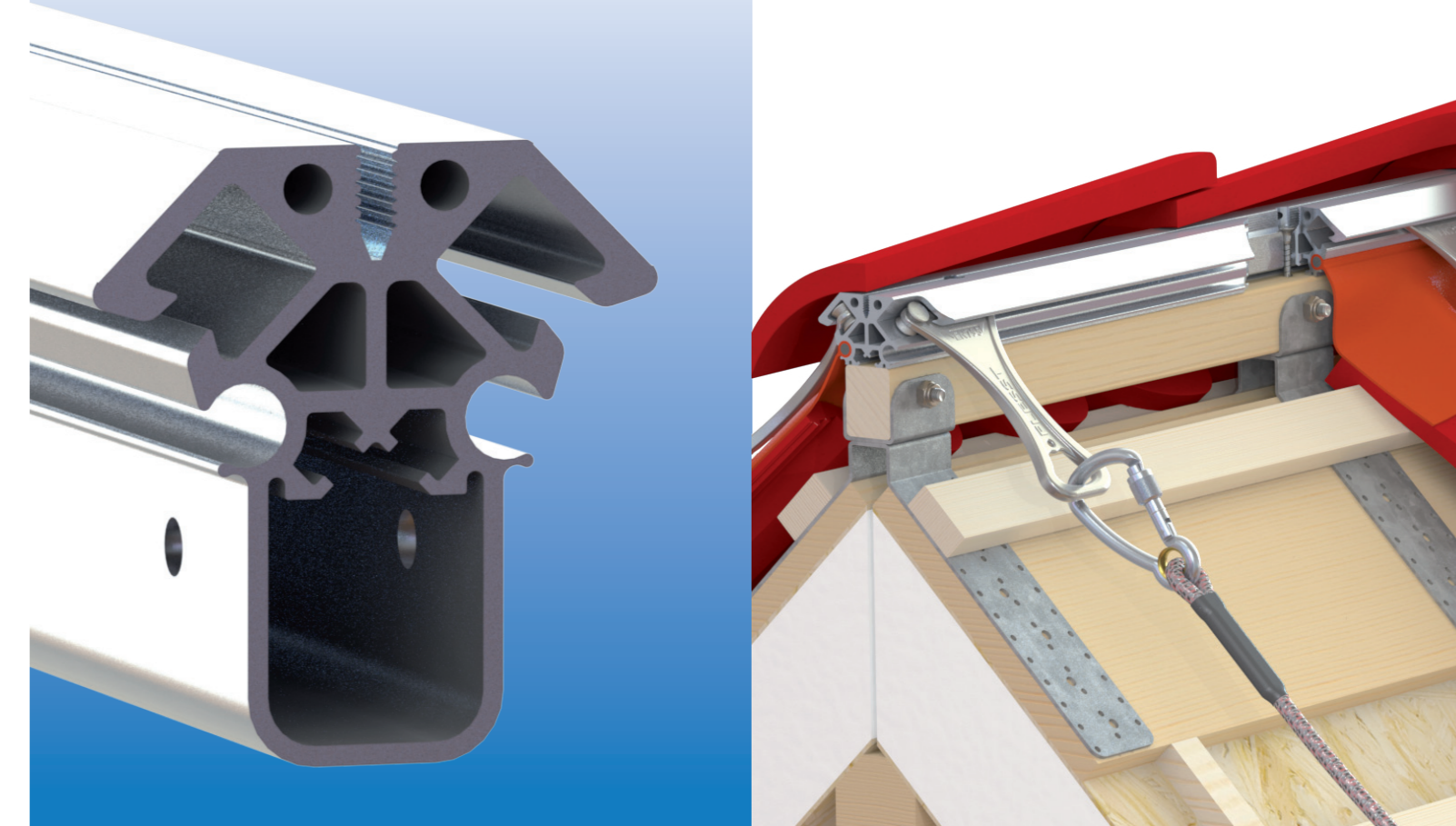
Finally safe



Sinds 1844 steek je een veiligheidslucifer aan. Sinds 1901 scheer je je met een veiligheidsmes. Sinds 1959 rijd je met een veiligheidsgordel om. Sinds vandaag werk je met Flesst op een hellend dak.

Finally safe

Elk hellend dak 100% veilig!



100% veilig!

Flesst BV

Kritzingerlaan 61
3707 TB Zeist
T [030] 691 20 75
F [030] 691 17 32
E info@flesst.nl
I www.flesst.nl

Flesst is de god van de redding en de veiligheid in het fantasieland Spokanië. De veiligheid van Flesst, daar komt geen fantasie aan te pas. Daar kan je van op aan.

Tot nu toe was werken op hellende daken riskant.

Als het even mis ging, waren de gevolgen vaak ernstig.

Flesst maakt voorgoed een einde aan die risico's. Met de revolutionaire Flesst valbeveiliging bereik je beide zijden van het dak 100% veilig en moeiteloos. Met meerdere personen tegelijk en ook bij de kopse kanten.

Je brengt Flesst voordelig en vrijwel onzichtbaar aan onder de nokvorsten. Het flexibele Flesst systeem is geschikt voor alle nieuwbouw en renovaties en laat zich eenvoudig opnemen in bestekken. Bovendien is Flesst volledig gecertificeerd en voldoet het aan de eisen van het Bouwbesluit.

Elk hellend dak 100% veilig!

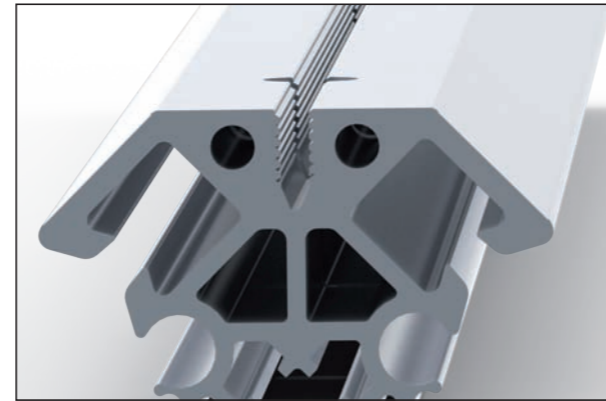
100% valbeveiliging
onzichtbaar
vrij werken
nieuwbouw en renovatie
gecertificeerd
revolutionair

100% veilig

Met Flesst is vallen uitgesloten zodra je aangelijnd bent via het Flesst koppeltoew. Onder andere door de slimme plaatsing op de nok is Flesst het enige systeem met een valfactor 0. Daarnaast heeft Flesst een ingebouwde pendulebeveiliging (zoals voorgeschreven in het A-blad), waardoor de kopse dakranden net zo veilig zijn als de rest van het dak.

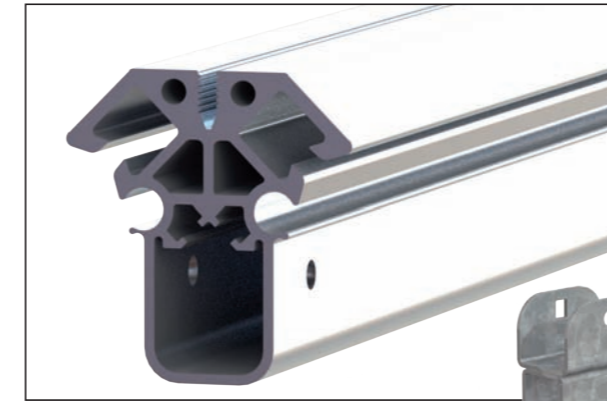
Twee typen profielen

Voor zadeldaken zijn er twee typen aluminium Flesst profielen verkrijgbaar: één om vast te schroeven op de houten ruiters (type 1) en één inclusief ruiters (type 2), waardoor er geen houten ruiters meer nodig is.



Type 1 profiel

Het type 1 profiel wordt geschroefd op een houten ruiters van 38 x 50 mm. Om de stabiliteit van het systeem te waarborgen worden er eisen gesteld aan het hout en aan de afmetingen van de ruiters. Dit profiel wordt in lengtes van 3 en 1 meter geleverd. Met behulp van een doorslijpschijf kunnen de profielen eenvoudig worden ingekort. Bij dit profiel heb je de mogelijkheid je eigen ondervorsten te gebruiken. Profiel en ruiters worden bevestigd op de Flesst montagesteunen.



Type 2 profiel

In lengtes van 3 en 1 meter geleverd en wordt inclusief ondervorsten geplaatst in de speciaal ontwikkelde Flesst montagesteunen. Voor een goede uitlijning van de aluminium Flesst profielen hebben we in de steunen een uitlijnhulpmiddel en in het profiel handige centreerstiften aangebracht.

Loopwagens

Je bent gezekerd aan loopwagens van roestvast staal of aluminium die in het Flesst profiel bewegen. Deze loopwagens lijken nog het meest op groot uitgevallen runners van een gordijnrail met ogen voor het aanhaken van touwen. Er zijn verschillende loopwagens voor steile en flauw hellende daken. Je kunt het aantal loopwagens aanpassen aan de onderhoudsbehoefte van het dak.

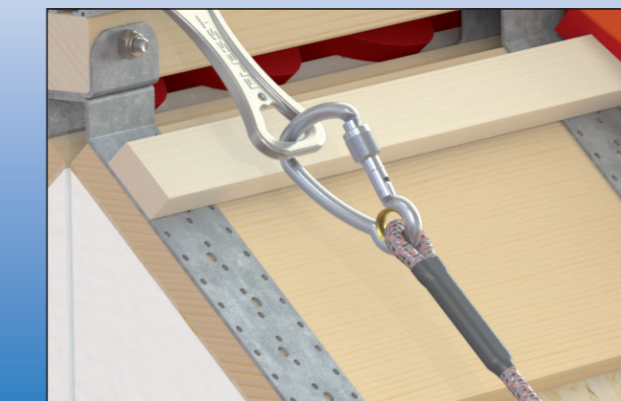


Ondervorsten

De ondervorsten bevestig je aan het Flesst profiel zoals een voortent aan een caravan wordt geritst. Een pees met daaraan de ondervorst schuif je in de sparring van het profiel en vervolgens druk je de slabbe over de pannen. Om eventuele inkijk te verminderen kan je tussen de nokvorst en het Flesst profiel nog een loshangende slabbe aanbrengen.

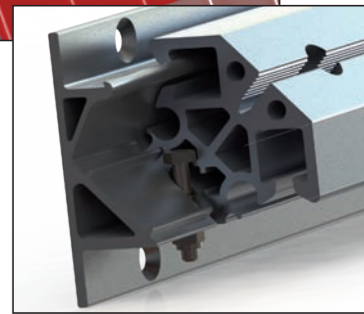
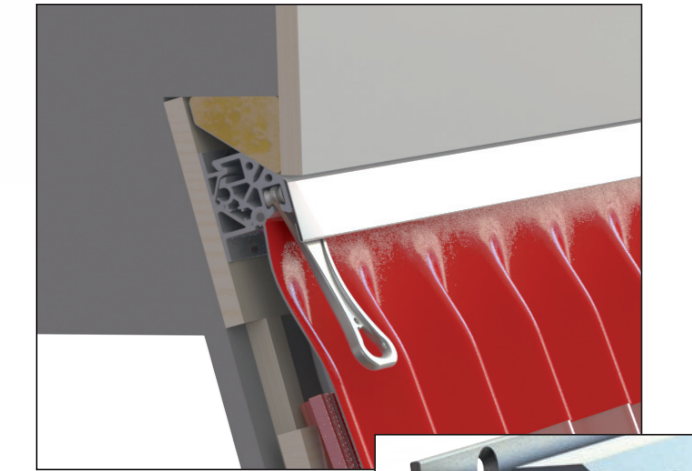
Touwen

Een Flesst systeem wordt altijd geleverd met het Flesst koppeltoew. Dit koppeltoew zit gemonteerd bij een opstapplaats of een borgingspunt van een ladder. Het koppeltoew is weerbestendig en aan de kleur van de dakpannen aangepast, waardoor het nauwelijks zichtbaar is. Via het koppeltoew trek je het Flesst starttoew door de loopwagen en zeker je jezelf aan je veiligheidsharnas. Vervolgens kun je veilig omhoog lopen en eventueel meerdere veiligheidslijnen aan de overige loopwagens bevestigen. Hierdoor kunnen jij en je collega's gelijktijdig aan beide zijden van het dak volledig veilig werken.



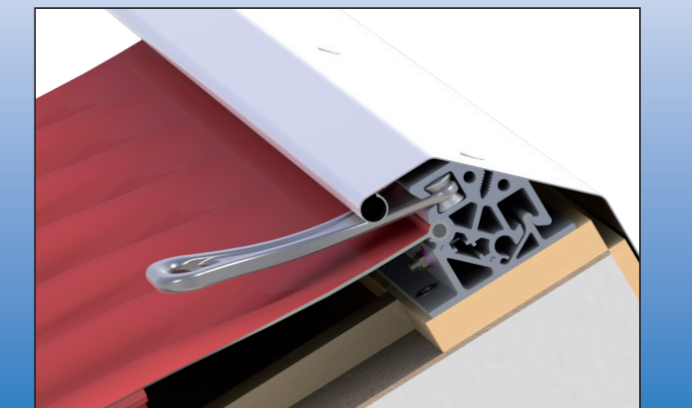
Steile dakvlakken

Steile daken die overgaan in een plat dak, bijvoorbeeld bij grachtenpanden, zijn vaak moeilijk te bereiken. Ook voor dit type daken heeft Flesst een oplossing bedacht, met behulp van het speciale aluminium 'Hellend naar Plat' profiel.



Lessenaarsdak

Flesst kan je ook toepassen om een lessenaarsdak te beveiligen. Het Flesst profiel monteer je op het hoogste punt van het dak. Afhankelijk van de hellingshoek passen we hiervoor de stand van de loopwagens aan. Een extra voordeel is dat een nette metalen kap de dure chaperonpannen en hoekpannen kan vervangen.



Elk hellend dak 100% veilig!

FLESST Finally safe