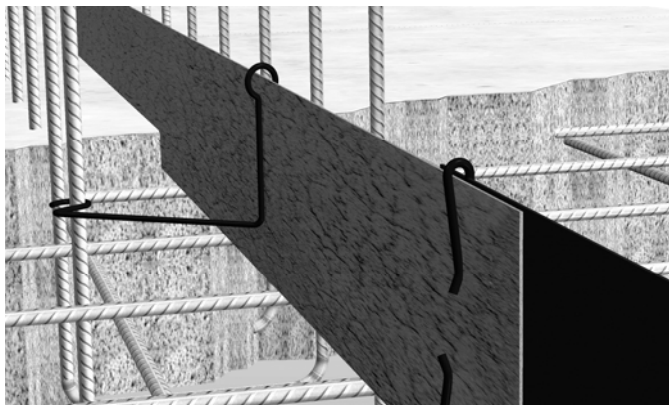


Duxpa®-kimblik

Productomschrijving

Duxpa®-kimblik is een voegenblik dat aan beide zijden is voorzien van een minerale laag. De verbinding tussen deze laag en het beton zorgt voor een optimale afdichting tegen drukkend water. Duxpa®-kimblik dicht af tot 0,8 bar waterdruk. De speciale laag plakt niet. Hierdoor is geen beschermfolie nodig die voor het storten verwijderd moet worden.



Toepassingen

Duxpa®-kimblik kan in alle stortnaden en krimpvoegen, horizontaal of verticaal, bij drukkend of niet drukkend water worden toegepast.

Materiaal

Duxpa®-kimblik is vervaardigd van verzinkt staal waarbij het staal aan beide zijden is voorzien van een minerale laag van cementcomponenten en calciumhydroxide. Door deze laag ontstaat een optimale hechting met het beton.

Opslag

Wanneer Duxpa®-kimblik koel en droog wordt opgeslagen is het kimblik onbeperkt houdbaar.

Besteltabel

bestelnr.	breedte in mm	dikte in mm	lengte in m	verpakking stuks
610731	100	ca. 1,25	2	1

Per lengte worden standaard 2 borgclips meegeleverd

Toebehoren en verwerkingsrichtlijnen vindt u op de achterzijde

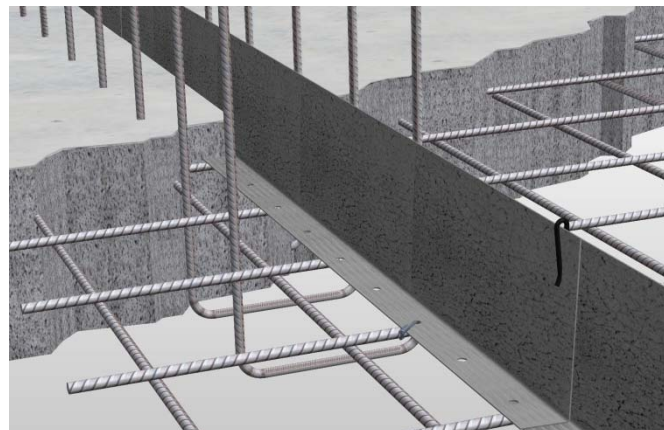
Aan deze documentatie kunnen geen rechten worden ontleend.
Wijzigingen voorbehouden

Uitgave: nr.4, d.d. : 21-03-2012

Duxpa®-kimblik L

Productomschrijving

Duxpa®-kimblik L is net als het standaard kimblik vervaardigd van verzinkt staal met aan beide zijden een minerale laag van cementcomponenten en calciumhydroxide. De verbinding tussen deze laag en het beton zorgt voor een optimale afdichting. Naast deze unieke materiaaleigenschappen heeft het Duxpa®-kimblik L nog andere voordelen. Het in een 'L' vorm gebogen kimblik zorgt voor een zeer eenvoudige plaatsing. De voet van het kimblik is voorzien van gaten waardoor het eenvoudig aan de wapening is vast te zetten met behulp van binddraad. Hierdoor is de toepassing van draadbeugels overbodig geworden. Door de combinatie van de vorm en de materiaaleigenschappen dicht Duxpa®-kimblik L af tot 2 bar waterdruk. Hiervoor dient de overlap (ca. 50 mm) te worden afgedicht met Mavotrans® montagelijm of Duxpa®-zwelpasta.



Toepassingen - Materiaal - Opslag

Al deze gegevens zijn identiek aan het standaard Duxpa®-kimblik.

Besteltabel

bestelnr.	hoogte in mm	voet in mm	dikte in mm	lengte in m	verpakking stuks
610732	120	30	ca. 1,25	2	1

Per lengte worden standaard 2 borgclips meegeleverd

Toebehoren Duxpa®-kimblik L

bestelnr.	omschrijving	inhoud in ml	verpakking stuks
610500	koker Duxpa®-zwelpasta	310 ml	12
650250	koker Mavotrans® montagelijm	290 ml	24
916521	handpistool		1

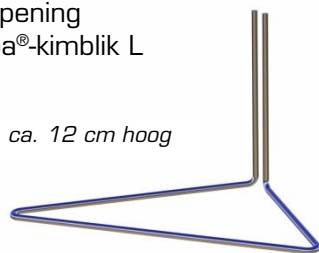
 **mavotrans**

VOOR BOUW EN AKOESTIEK

Toebehoren Duxpa®-kimblik

Duxpa®-draadbeugel bovenwapening

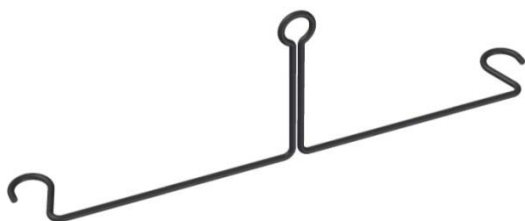
- Afstand van draadbeugels ca. 500 mm
- Te stellen op bovenwapening
- Niet benodigd bij Duxpa®-kimblik L



bestelnr.	omschrijving	verpakking klein/groot
610737	Duxpa®-draadbeugel bovenwapening	20/200

Duxpa®-draadbeugel

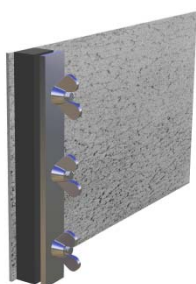
- Afstand van draadbeugels ca. 500 mm
- Te stellen op bovenwapening
- Niet benodigd bij Duxpa®-kimblik L



bestelnr.	omschrijving	verpakking klein/groot
610734	Duxpa®-draadbeugel	20/200

Duxpa®-klemplaat

- Voor het klemmen van kimblik op voegenband



bestelnr.	omschrijving	verpakking stuks
610739	Duxpa®-klemplaat	2

Verwerkingsrichtlijnen

Duxpa®-kimblik is eenvoudig te verwerken:

- Het Duxpa®-kimblik in het midden van de voeg en tussen de stekeinden inbouwen
- Door middel van de draadbeugels het kimblik op de bovenwapening van de vloer, respectievelijk fundering plaatsen
- Plaats de draadbeugels met een afstand van ongeveer 500 mm
- De blikkeinden ca. 50 mm laten overlappen
- De overlap boven en onder vastzetten met een Duxpa®-borgclip (vastplakken is niet nodig)
- Bij rondingen en hoeken kan het Duxpa®-kimblik eenvoudig in de gewenste vorm worden gebogen. De beschermlaag is relatief elastisch en kan ook bij lagere temperaturen worden vervormd
- Duxpa®-kimblik kan ook in het verse beton worden gestoken

